

報道機関各位

花尾小学校の水漏れについて

1 概要

令和6年5月3日（金）12時頃、花尾小学校（八幡東区）にて、**校舎3階の教室前の手洗い場の水洗が破損していることを出勤した職員が発見。**

水洗の破損の影響で3階の廊下・教室を中心に1階まで床が濡れている状況。

2 水漏れ発生の原因

水道管と蛇口を繋ぐホースの破損。（経年劣化と思われる。）

3 被害の状況

現在は、止水栓を閉め、止水したが、3階の廊下・教室を中心に1階まで床が濡れている状況。（現在、花尾小学校教職員とPTAが協力して水の掃き出しを実施。）

4 対応状況

《現在の状況》

水道の破損箇所については、交換済。併せて、他の水道設備等についても不具合等ないか確認中。

その他、漏電等の恐れがないか専門業者による確認を実施。

《今後の状況》

ゴールデンウィーク明けの授業については、6日に判断する予定。

（保護者には学校から連絡する予定。）

5 花尾小学校について

（1）所在地 北九州市八幡東区祇園一丁目6番1号

（2）児童数 623名 22学級

（3）校舎建築時期 平成16年度開校

6 添付資料

・手洗い場及び廊下・教室の状況の写真

【問い合わせ先】

教育委員会学校支援部施設課

担当：有田、石松 TEL 093-582-2361

水漏れした手洗い場



手洗い場 (拡大)

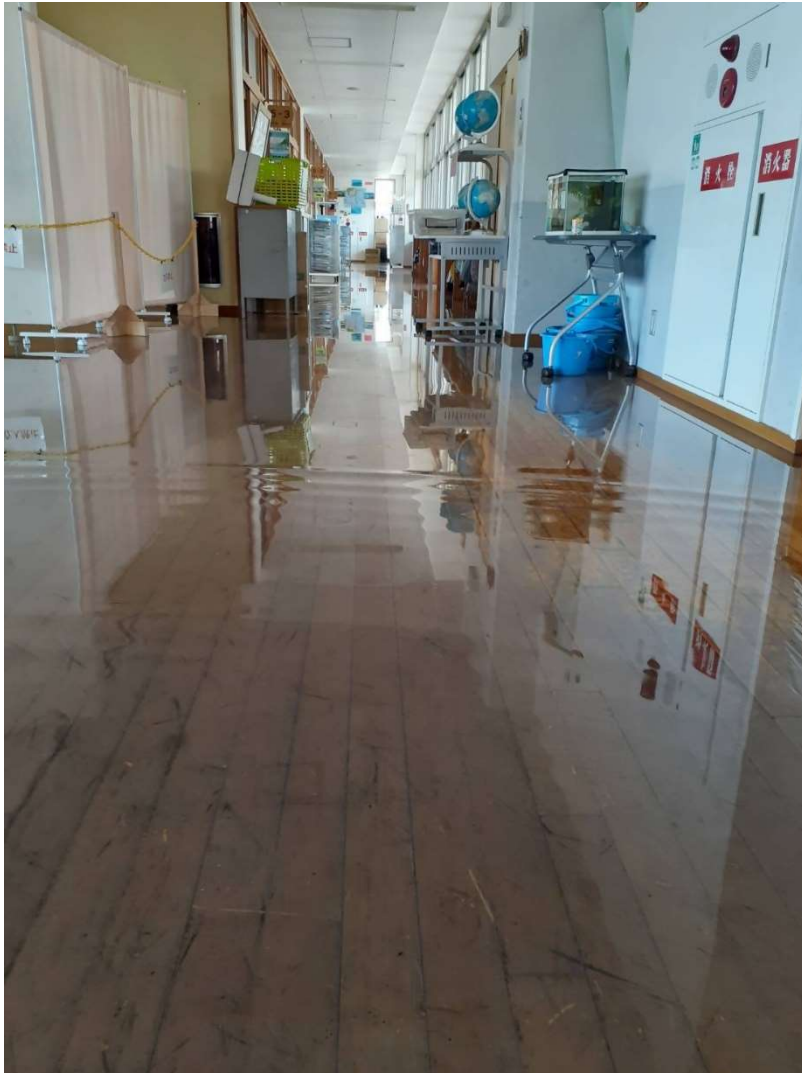


水栓 (根本)



破損したホース





廊下の様子

教室の様子

