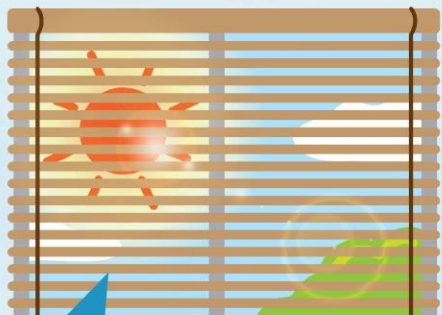


その日の気温や湿度、体調に合わせて、快適に過ごしましょう。

扇風機を有効活用しよう



ブラインドで室温上昇ストップ



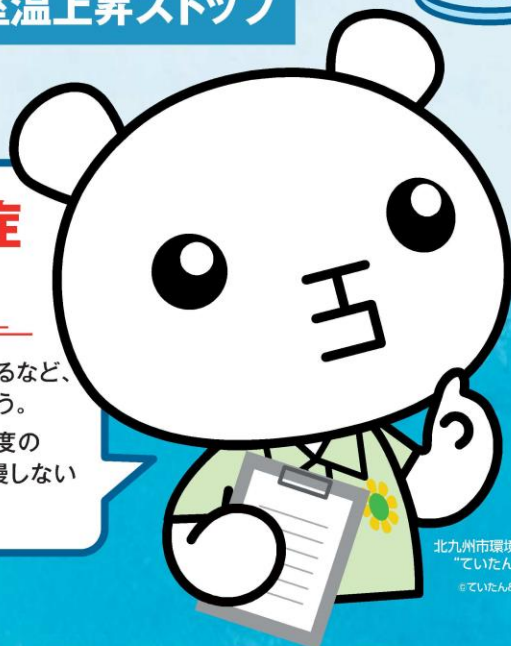
適正な室温で
過ごそう

※冷房時には
室温28℃を目安に



夏は熱中症
にも注意!

- こまめに水分を補給するなど、熱中症リスクを下げよう。
- 過度の節電や「この程度の暑さなら大丈夫」と我慢しないようにしましょう。



北九州市環境マスコットキャラクター
“ていたん & ブラックていたん”
©ていたん&ブラックていたん 北九州市



COOLBIZ

クールビズ

4月1日～10月31日

暑い日でも、軽装などによって
適正な室温で快適に過ごすライフスタイル
(ノーネクタイ・ノージャケット)



Kitakyushu
SDGs

脱炭素社会の実現を目指してクールビズを推進しています。
北九州市・北九州商工会議所

