

令和5年5月16日  
北九州市子ども家庭局

報道機関各位

子育て支援関連施設での空調フィルター及びモルタル片の落下について

下記の施設で開館前に落下事故が発生しましたが、人的被害はありません。  
安全対策を施し、安全確認ができたため、両施設は通常通り開館しています。

## 1 北九州市立子どもの館（空調フィルターの落下）

### （1）概要

- 落下場所 子どもの館イベントひろば  
(八幡西区黒崎三丁目15-3 COMCITY 7階)
- 発見日時 令和5年5月15日(月) 9時50分ごろ \*子どもの館職員が発見
- 落下物 天井に設置している空調機のフィルター  
(約90cm×約30cm・1kg程度、フィルター1個)

### （2）経緯（令和5年5月15日）

9時50分頃

- ・子どもの館職員がイベントひろばで天井に設置している空調機の蓋が開きフィルターが落下しているのを確認。メンテナンス業者を呼び応急処置。また、防犯カメラの録画映像で自然落下であることを確認。
- ・ただちに、子どもの館職員が天井に設置したすべての空調機等機器の状況について、目視・触診により異常がないことを確認し、通常通り開館。

## 2 北九州市立高須児童館（モルタル片の落下）

### （1）概要

- 落下場所 高須児童館（北九州市若松区高須東四丁目13-18）
- 発見日時 令和5年5月15日(月) 10時30分ごろ \*高須児童館の職員が発見
- 落下物 モルタル片（約10cm×約5cm・45g程度）

### （2）経緯（令和5年5月15日）

- 10時30分頃 高須児童館の児童厚生員が、モルタル片が落下しているのを確認。指定管理者である北九州市福祉事業団に連絡、高須児童館の軒下からの落下であることを確認。
- 15時00分頃 北九州市福祉事業団からの報告を受け、落下場所にコーンなどを設置するなどの注意喚起や安全確保を依頼。

## 3 今後の対応

### （子どもの館）

- ・施設職員が毎日の始業前点検時に、特に天井設置物の安全確認を入念に行う。
- ・メンテナンス業者に全空調機器の点検及び原因究明を依頼済。原因を究明し、対処する。

### （高須児童館）

- ・毎日の始業前と終業時に、児童館やその周辺の目視確認を入念に行う。
- ・早急に業者による児童館(市民センター等の合築館を除く)の外壁全面打診点検を行う。

《北九州市立子どもの館》

【落下時、蓋が開いた空調機】



【落下した空調フィルター】

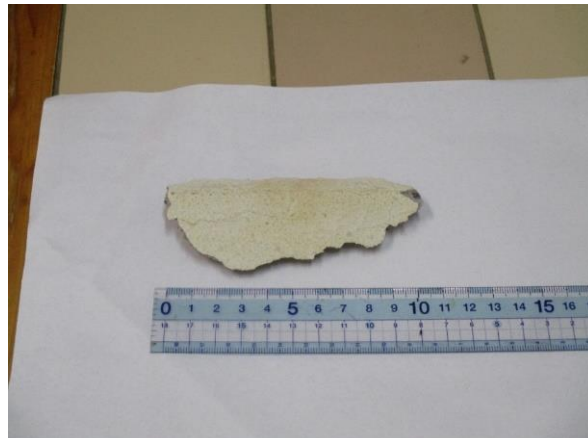


《北九州市立高須児童館》

【高須児童館の軒下】



【落下したモルタル片】



【子どもの館に関する問い合わせ先】  
北九州市 子ども家庭局 総務企画課  
電話：093-582-2280  
担当：川口、田津

【高須児童館に関する問い合わせ先】  
北九州市 子ども家庭局 子育て支援課  
電話：093-582-2473  
担当：広村、中村