



001エドガー・ドガ「マネとマネ夫人像」.jpg



002ドミエ『シャリヴァリ』あいやだsps
1405_2729.jpg



003ドミエ『シャリヴァリ』オデオン座sps
1405_2727.jpg



004ドミエ『シャリヴァリ』奥様sps
1405_2728.jpg



005セザンヌ003_sps.jpg



006Monet_Water Lilies, Reflections of
Weeping Willows.jpg



007ルノワール《妻むら帽子を振った女》1880年.
jpg



008ルドン『ヨハネ黙示録 1』sps
1405_2720.jpg



009ルドン『ヨハネ黙示録 III』sps
1405_2719.jpg



010ルドン『ヨハネ黙示録 VI』sps
1405_2718.jpg



011ゴーギャン007_sps.jpg



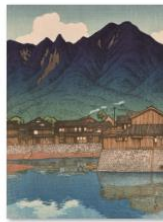
012ロダン.jpg



013ブルデル.jpg



014川瀬巴水「筑前箱崎」sps 1405_2715.jpg



015川瀬巴水「島原港」sps 1405_2716.jpg



016川瀬巴水「豊後杵瀬」sps 1405_2717



017竹久夢二「桐下別荘」.tif



018竹久夢二「岬」2.jpg



019竹久夢二「岬」7.jpg



020竹久夢二「岬」8.jpg



021竹久夢二「岬」13.jpg



022竹久夢二「岬」18.jpg



023竹久夢二「岬」24.jpg



024竹久夢二「岬」28.jpg



025竹久夢二『岬』34.jpg



026竹久夢二『岬』39.jpg



027竹久夢二『岬』41.jpg



028荒鉄五郎ねて居るひと040_sps.jpg



029小出権重『桌上蔬菜』041_sps.jpg



030片多徳郎[Nの肖像]042_sps.jpg



031岸田副生[Tの肖像]043_sps.jpg



032児島善三郎『スペイン装』045_sps.jpg



033古賀春江『神楽く庭』MG_0008.jpg



034古賀春江『無題』1932頃.jpg



035中村研一『重を伴む』1932年.jpg



036柳瀬正夢『上野風景』1914_G3A0329.JPG



037柳瀬正夢『風景』1915_MG_0002.JPG



038柳瀬正夢『門司並立山より門司市場川我のそむ』jpg



039柳瀬正夢『風景』1921頃.jpg



040柳瀬正夢『依羅』1922年.jpg



041青柳喜兵衛『厨扉にあるもの』1935年.JPG



042青柳喜兵衛『天翔ける神々』1937年.JPG



043青柳喜兵衛『無花果園』1932年.jpg



044青柳喜兵衛『几辺丹装』1929年.JPG



045野田菜夫[夫人像]053_sps.jpg



046今西中通[舞]054_sps.jpg



047瑛九[ビルの人]058_sps.jpg



048瑛九[卵]058-1_sps.jpg



049葛飾北斎107_sps.jpg



050歌川広重_G3A0200.jpg

年 月 日

北九州市立美術館 館長様

申請者 〒

所在地

団体名

代表者

画像等利用許可申請書

貴館所蔵品を下記により使用したいので、許可くださるよう申請いたします。

使用目的			
作者名、作品名 および点数			
成果物の名称			
成果物の仕様			
発行・放送年月日		定価	
その他			

※予定・予価の場合にも、その旨を明示の上、必ず記入いたします。

※申請した作品については、著作権不明のため現段階で画像掲載についての承諾が得られていない場合を含め、著作権及び書作者人格権の権利処理は申請者が自己単独の責任及び費用負担にて行うことを確約いたします。万一、第三者の権利侵害に係る紛争が生じた場合、申請者の責任及び処理解決し、貴館に一切の迷惑をかけないことを保証します。

※掲載後、見本として成果物を一部北九州市立美術館にお送りいたします。

(担当者氏名)

所属・氏名

(連絡先)

電話

Mail