

報道機関各位

学校における外壁落下事故等の発生について

1 穴生中学校の外壁落下

(1) 概要

令和5年4月26日(水)17時40分頃、校舎2階の渡り廊下から外壁の破片(740g, 縦12cm×横15cm×厚さ6cm程度)が地面に落下しているのを教員が発見した。現在、周辺については囲いを行い、生徒等が入らないように安全対策をしている。けが人等はなし。

(2) 落下の原因

調査中。

(3) 今後の対応

業者に依頼し、同中学校の全ての建物の外壁点検と補修を実施する。

(4) 北九州市立穴生中学校について

- ① 所在地 北九州市八幡西区萩原3丁目6番1号
- ② 児童・生徒数 340名 13学級
- ③ 校舎建築時期 昭和56年度(平成3年度に外壁改修工事)

(5) 添付資料(別紙1:写真)

2 青山小学校の制作物(トーテムポール)倒壊

(1) 概要

令和5年4月26日(水)17時頃、正門付近の植込みにある制作物とみられる木製のトーテムポールが根元から折れ、近くに駐車していた教職員の車に当たっているのを同職員が発見した。現在、トーテムポールは完全に倒して囲いを行い、児童等が触らないように安全対策をしている。けが人等はなし。

(2) 倒壊の原因

根元の腐食とみられるが、調査中。

(3) 今後の対応

他の学校に同様のトーテムポールがないか調査中。安全を確保できないと判断したトーテムポールについては一旦倒した上で、保管するように指示。

(4) トーテムポールの概要

制作時期・高さ等については確認中。

(5) 北九州市立青山小学校について

- ① 所在地 北九州市八幡西区青山1丁目7番1号
- ② 児童・生徒数 298名 14学級

(6) 添付資料(別紙2:写真)

【問い合わせ先】

- 1 穴生中の件に関する事
学校支援部施設課 担当:江藤、松尾 TEL093-582-2361
- 2 青山小の件に関する事
学校教育部学校教育課 担当:田丸、太田 TEL093-582-2368



発見時の状態
(現在、手前の部分は
手で取り除いている。)

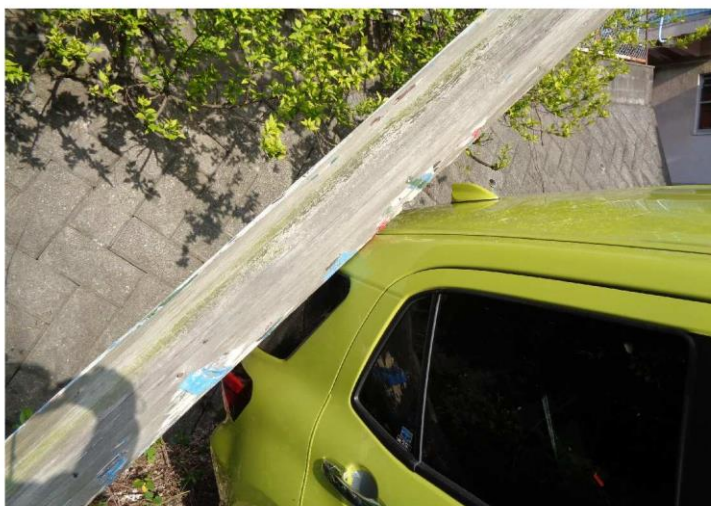


落下した破片を元の位置に当てた状態
(現在、手前の部分は
手で取り除いている。)



落下した破片
縦12cm×横15cm
×厚さ6cm程度

【別紙2】



発見時の状態



根元の状態