

# 第29回 北九州市 花と緑のまちづくりコンクール



募集期間 令和6年 3/22 ▶ 5/10 必着



## 第28回 北九州市 花と緑のまちづくりコンクール結果



石津 康子さん(花の匠)



戸畑なかしま歯科(花の匠)



金田第一町内会(ひまわり賞)



平 光代さん(優秀賞)



十字ヶ丘1号公園愛護会(優秀賞)



仁禮 久美子さん(優良賞)



西小倉花壇整備部会(優良賞)



濱出 政美さん(特別賞 (SDGs賞))



坪根 勤子さん(特別賞 (アイデア賞))



KANATA(特別賞 (地域貢献賞))



前田 優二さん(新人賞)



企救一公園愛護会(新人賞)



塩屋だヨ!全員集合(新人賞)



株式会社 網中(新人賞)



デイサービスSUN戸畑(新人賞)

＜お問い合わせ先・応募先＞

北九州市建設局公園緑地部みどり・公園整備課事業推進係

〒803-8501 北九州市小倉北区内1番1号

TEL.093-582-2460 FAX.093-582-0166

＜北九州市建設局公園緑地部みどり・公園整備課ホームページアドレス＞ <https://www.city.kitakyushu.lg.jp/kensetu/ken-midori.html>



第29回 北九州市 花と緑のまちづくりコンクール

募集期間 令和6年 3/22 ▶ 5/10 必着

あなた自身の花や緑づくり、目に留まった身近な花壇など、どしどしご応募ください!

◆お問い合わせ先・応募先  
北九州市役所建設局公園緑地部みどり・公園整備課事業推進係  
〒803-8501 北九州市小倉北区内1番1号  
TEL.093-582-2460 FAX.093-582-0166  
＜北九州市役所建設局公園緑地部みどり・公園整備課ホームページアドレス＞  
[https://www.city.kitakyushu.lg.jp/shisei/menu01\\_0561.html](https://www.city.kitakyushu.lg.jp/shisei/menu01_0561.html)

主催：北九州市 協賛：(一社)北九州緑化協会、福岡県花卉農業協同組合、(株)北九州フラワー流通センター、(株)松末、(福)年長者の里

# 第29回 北九州市 花と緑のまちづくりコンクール実施要項

## ※ 目的及び内容

花と緑の魅力を活用し、1年を通じて、美しく快適な生活環境の創出を行っている北九州市内の個人・団体・学校・企業(商店を含む)などを広く募集し、顕彰することにより、花と緑に対する市民の関心を高め、花と緑づくりを始めるきっかけをつくることと、花と緑づくりを行う人への励みとすることで、花と緑にあふれる美しいまちづくりを一層推進していくことを目的とする。

## ※ 主催および後援・協賛

主催：北九州市

協賛：(一社)北九州緑化協会、福岡県花卉農業協同組合、(株)北九州フラワー流通センター、(株)松末、(福)年長者の里

後援：北九州市教育委員会、北九州市自治会総連合会

## ※ 応募対象・部門

応募対象は、市内で花と緑づくりを行う個人、団体、学校、企業などとし、部門は次の4つとする。

**個人部門**：個人による、玄関・公道沿いの塀・生垣・庭・バルコニー・テラス・窓・壁などでの花と緑の植栽  
個人による公道沿いの土地での花と緑づくり(個人商店含む)

**団体部門**：グループや団体による街路、広場、集合住宅の窓辺・ポーチなどの共有空間、住宅地区などでの花と緑の植栽

**学校部門**：学校や幼稚園などの校庭・校舎およびその周辺での花と緑の植栽

**企業部門**：企業や商店などによる、施設内および周辺での花と緑の植栽  
(レストラン、喫茶店、商店、商店街、ホテル、ペンション、ゴルフ場、オフィスビル、工場、駅、病院など)

※一年を通じて花と緑づくりを行っていること。

※公園、道路などの公共施設で管理者の承認を受けていない箇所は対象外。

※市が植付けたところについては対象外。

※学校部門以外は、道路から眺望できることを原則とする。

※次に該当する個人、団体、企業は、応募することができない。

暴力団(暴力団員による不当な行為の防止等に関する法律(以下「暴対法」という。))第2条第2号に規定する暴力団をいう。以下同じ。)または暴力団員(暴対法第2条第6号に規定する暴力団員をいう。以下同じ。)もしくは暴力団員と密接な関係を有する者。

## ※ 応募方法

### 郵送の場合

所定の応募用紙に必要事項を記入のうえ、過去1年以内で、四季を通じた花と緑づくりが分かる写真を添えて、建設局公園緑地部みどり・公園整備課事業推進係へ郵送してください。

● 応募用紙は、各区役所総務企画課および、まちづくり整備課、各出張所、本庁みどり・公園整備課、広聴課等に置いているほか、北九州市みどり・公園整備課ホームページからダウンロードができます。

● 応募先：北九州市役所建設局公園緑地部みどり・公園整備課事業推進係

〒803-8501 北九州市小倉北区内1番1号

**電子応募の場合** 第29回北九州市 花と緑のまちづくりコンクール作品応募ページから必要事項および写真の登録をすることでご応募できます。

<https://ttz.graffer.jp/city-kitakyushu/smart-apply/apply-procedure/1030799233250576007>

※自薦・他薦を問わない。ただし、他薦の場合は、あらかじめその所有者の了解を得ることとする。

※所定の応募用紙に過去1年以内の写真(サービスサイズ、四季を通じた全体の状況がわかるもの、枚数の制限なし。

デジタルカメラの撮影も可)を添付し、建設局公園緑地部みどり・公園整備課へ提出、なお、電子メールによる応募も受け付けるものとする。

※応募された資料は、返却しない。

※コンクール応募者は、応募作品の写真画像や応募者名・団体名および住所が、市の作成する広報物、ホームページ、その他 新聞、テレビなどに公表されることをあらかじめ承諾するものとする。

## 応募用紙の 配布場所

● 応募用紙は下記にて配布しております。

各区役所総務企画課および、まちづくり整備課、各出張所、本庁みどり・公園整備課、広聴課等

● 北九州市みどり・公園整備課ホームページよりダウンロードすることもできます。

<https://www.city.kitakyushu.lg.jp/kensetu/04800054.html>



## ※ 審査

**審査の方法**：写真・書類による一次審査を行い、さらに現地視察による二次審査を経て受賞箇所を決定する。

審査は花と緑に関する専門家などにより構成された審査員によって審査する。

**審査のポイント**：各項目について評価、審議する。

「快適な環境づくり」…草花や花木による美しい環境づくり

「デザイン性」…草花や花木などの素材の選択と組み合わせ、センス

「維持・管理」…四季を通じて健全な生育状態、美しく見せる技術、工夫

「取組み」…花と緑づくり及び飾り方に対する取組み姿勢と周辺への波及効果



**審査員**：花と緑に関する専門家など 3名

## ※ 表彰

「花と緑のまちづくりコンクール表彰基準」に基づき、以下の通り表彰します。

● **北九州市「花の匠」** …… 賞状、プレート、副賞(ギフト券1万円)

● **ひまわり賞** 各部門1点程度 …… 賞状、プレート、副賞(ギフト券1万円)

● **最優秀賞** 4点(1点×4部門) …… 賞状、プレート、副賞(ギフト券1万円)

● **優秀賞** 4点(1点×4部門) …… 賞状、プレート、副賞(ギフト券5千円)

● **優良賞** 4点(1点×4部門) …… 賞状、プレート、副賞(ギフト券3千円)

● **新人賞** 各部門2点程度 …… 賞状、副賞(ギフト券3千円)

● **特別賞** 全部門合計で8点程度 …… 賞状、副賞(ギフト券3千円)

※原則として部門ごとに上記のとおり選出するが、各賞に該当する箇所がない場合はこの限りではない。

◆ 記念品 ○一次審査通過記念品 ギフト券(1千円) 受賞者を除く応募者で一次審査を通過したもの。

○参加記念品 ギフト券(500円) 受賞者を除く応募者で上記のいずれにも当てはまらないもの。



## ※ スケジュール



## ※ その他

最優秀賞および、ひまわり賞を受賞した者を全国花のまちづくりコンクールに推薦する。



●撮影場所

●コメント

( 年 月撮影)

※写真は過去1年以内に撮影されたものとします。  
 ※写真の規格・枚数  
 サ イ ズ……サービスサイズのL版(横126mm×縦88mm)  
 現像仕様……緑なしの光沢(デジカメの場合は200万画素以上のプリント)  
 枚 数……この枠内に写真を貼るように努めてください。



●撮影場所

●コメント

( 年 月撮影)

※写真は過去1年以内に撮影されたものとします。  
 ※写真の規格・枚数  
 サ イ ズ……サービスサイズのL版(横126mm×縦88mm)  
 現像仕様……緑なしの光沢(デジカメの場合は200万画素以上のプリント)  
 枚 数……この枠内に写真を貼るように努めてください。



●撮影場所

●コメント

( 年 月撮影)

※写真は過去1年以内に撮影されたものとします。  
 ※写真の規格・枚数  
 サ イ ズ……サービスサイズのL版(横126mm×縦88mm)  
 現像仕様……緑なしの光沢(デジカメの場合は200万画素以上のプリント)  
 枚 数……この枠内に写真を貼るように努めてください。



第29回 北九州市  
**応募用紙**

# 花と緑のまちづくり コンクール



この応募用紙は、書類審査の際の資料となります。別紙の注意事項に従って写真を貼り、コメントなどを  
 書き添えてください。また取り組みについてもご記入下さい。

**① コンクール応募者**

(1) 部門名 **1.個人 2.団体 3.学校 4.企業** (いずれかを囲んでください)

(2) 応募者名(団体名、代表者名)

フリガナ (団体名)	フリガナ (代表者名)
代表者の性別 <b>男・女</b> (○で囲んでください) 代表者の生年月日 ( 年 月 日)	



(3) 住所(連絡先) 《〒 》 区

(電話番号は必ずご記入下さい)  
 TEL —

(4) 担当者氏名(応募者および、代表者と同じ場合は記入の必要はありません。)

フリガナ

(5) 以前もコンクールに応募したことがありますか (○で囲んでください)

**1.ある** (過去 回) **2.なし**

**② 推薦者** (推薦者がお申し込みの場合はこちらにも記入してください。)

フリガナ

(電話番号は必ずご記入下さい)  
 TEL —

(1) 推薦者名

(2) 住所(連絡先) 《〒 》 区

**③ 花と緑のまちづくりの概要について**

花壇やプランターなどを利用した花と緑のまちづくりの活動や取り組みについてご記入ください。  
 (選択肢があるものは、あてはまるものに○をつけてください。)

**(1) 花と緑づくりの状況**

●花と緑づくりを始めた年 年より(約 年間)

●花と緑づくりをしている場所  
 ・住所(応募者住所と異なる場合に記入してください。)

・具体的な箇所(複数可)

- 1. 玄関前 2. 門扉まわり 3. 建物の外回り 4. 駐車場
- 5. 校(園)内花壇 6. 公園・公共施設 (公園・施設名: )
- 7. その他 (具体的に: )

(2) 活動人数 ( 人)

**必須**

① 一次審査で使用します。

あなたの一番お気に入りの写真を貼ってください。

写真は横位置をお願いします。(縦位置不可)

**(全景写真)**

◆花壇全体が写った写真を使用してください。

その他写真規格、仕様などは、  
「花と緑のまちづくりの写真について」をご覧ください。

●コメント

( 年 月撮影)

**必須**

② 一次審査で使用します。

上の写真とは異なる写真を貼ってください。

写真は横位置をお願いします。(縦位置不可)

**(全景写真)**

◆花壇全体が写った写真を使用してください。

その他写真規格、仕様などは、  
「花と緑のまちづくりの写真について」をご覧ください。

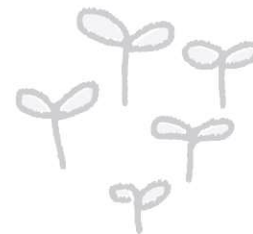
●コメント

( 年 月撮影)

**(3) アピールポイント**

花と緑づくりをはじめたきっかけや、工夫していること、地域とのつながり、維持管理上のポイントや苦労、よく利用する花や緑の種類など

.....  
.....  
.....  
.....  
.....  
.....  
.....  
.....



※写真は過去1年以内に撮影されたものとします。  
※写真の規格・枚数  
サイズ……サービスサイズのL版(横126mm×縦88mm)  
現像仕様……緑なしの光沢(デジカメの場合は200万画素以上のプリント)  
枚数……この枠内に写真を貼るように努めてください。

●撮影場所

●コメント

( 年 月撮影)

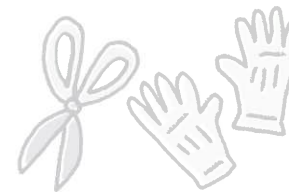


※写真は過去1年以内に撮影されたものとします。  
※写真の規格・枚数  
サイズ……サービスサイズのL版(横126mm×縦88mm)  
現像仕様……緑なしの光沢(デジカメの場合は200万画素以上のプリント)  
枚数……この枠内に写真を貼るように努めてください。

●撮影場所

●コメント

( 年 月撮影)



※写真は過去1年以内に撮影されたものとします。  
※写真の規格・枚数  
サイズ……サービスサイズのL版(横126mm×縦88mm)  
現像仕様……緑なしの光沢(デジカメの場合は200万画素以上のプリント)  
枚数……この枠内に写真を貼るように努めてください。

●撮影場所

●コメント

( 年 月撮影)



# 花と緑のまちづくりの写真について



## (1) 添付写真内容 .....

✿花と緑づくり(花壇など)の状況写真

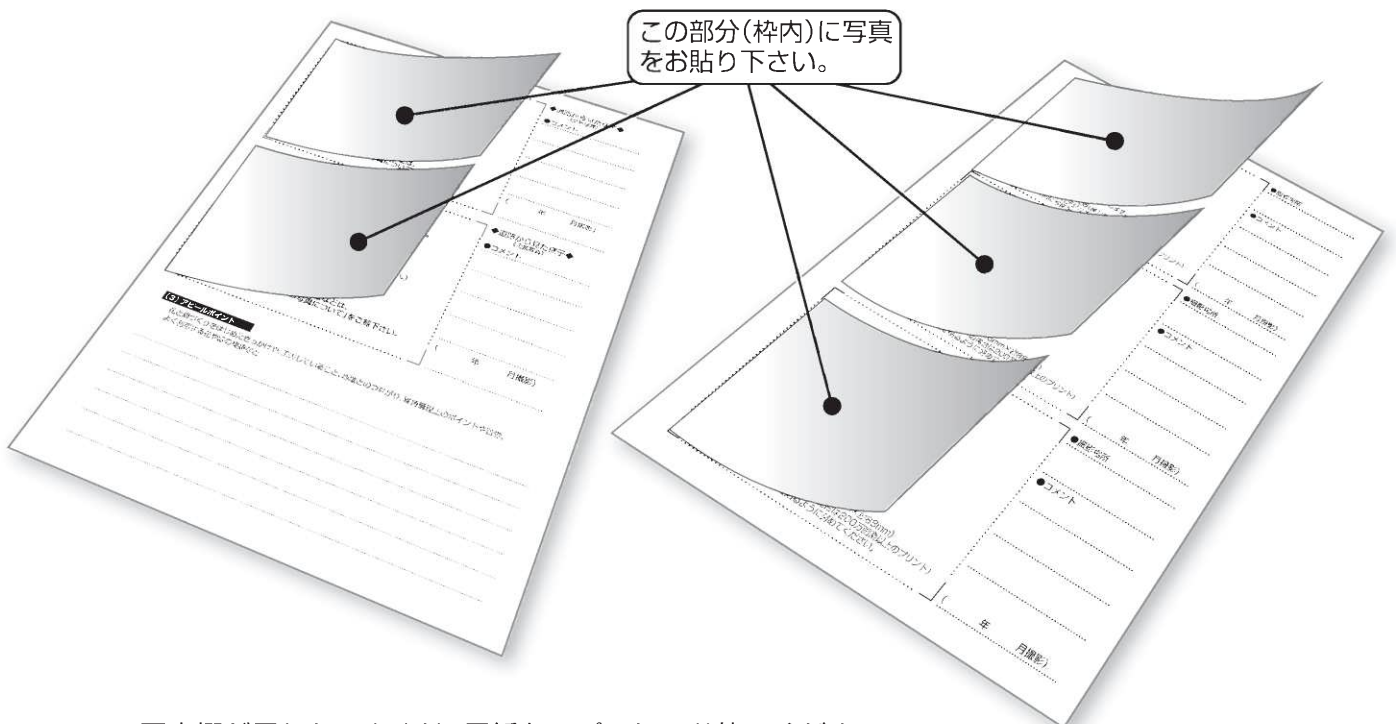
- **花壇全体の様子がわかる写真**を、場所ごとに貼って、コメントやエピソードを書き添えてください。  
(道路から写した写真など)
- 季節によって花と緑づくりの様子が異なる場合は、それぞれの季節の写真を選んでください。

✿花と緑づくりの活動写真

**作業風景**や、花と緑づくりの活動状況がわかる写真がありましたら貼ってください。

## (2) 注意事項 .....

- 写真は過去1年以内に撮影されたものとします。
  - 写真の大きさはサービスサイズのL版(横126mm×縦88mm)
  - 現像仕様は緑なしの光沢
  - デジカメの場合は200万画素以上のプリントをお願いします。
- ※受賞した場合等、写真データを提供していただくことがあります。  
高画質でのデータ保存をお願いします。



- ・写真欄が足りないときは、用紙をコピーしてお使いください。  
(写真は何点になってもかまいません。)
- ・なお、資料(写真)はお返しできませんので、ご了承ください。



裏面はコピーしてお使い下さい。



(予備)

※写真は過去1年以内に撮影されたものとします。

※写真の規格・枚数

サイズ……サービスサイズのL版(横126mm×縦88mm)

現像仕様……縁なしの光沢(デジカメの場合は200万画素以上のプリント)

枚数……この枠内に写真を貼るように努めてください。

●撮影場所

●コメント

( 年 月撮影)



(予備)

※写真は過去1年以内に撮影されたものとします。

※写真の規格・枚数

サイズ……サービスサイズのL版(横126mm×縦88mm)

現像仕様……縁なしの光沢(デジカメの場合は200万画素以上のプリント)

枚数……この枠内に写真を貼るように努めてください。

●撮影場所

●コメント

( 年 月撮影)



(予備)

※写真は過去1年以内に撮影されたものとします。

※写真の規格・枚数

サイズ……サービスサイズのL版(横126mm×縦88mm)

現像仕様……縁なしの光沢(デジカメの場合は200万画素以上のプリント)

枚数……この枠内に写真を貼るように努めてください。

●撮影場所

●コメント

( 年 月撮影)