

主な制度の対象となる難病一覧

病名	難病法 告示番号	障害者 総合支援法 告示番号
あ		
アイカルディ症候群	135	1
アイザックス症候群	119	2
I g A 腎症	66	3
I g G 4 関連疾患	300	4
亜急性硬化性全脳炎 ※略称 S S P E	24	5
悪性関節リウマチ	46	—
アジソン病	83	6
アッシャー症候群	303	7
アトピー性脊髄炎	116	8
アペール症候群	182	9
アミロイドーシス	—	10
アラジール症候群	297	11
α 1-アンチトリプシン欠乏症	231	—
アルポート症候群	218	12
アレキサンダー病	131	13
アンジェルマン症候群	201	14
アントレー・ピクスラー症候群	184	15
い		
イソ吉草酸血症	247	16
一次性ネフローゼ症候群	222	17
一次性膜性増殖性糸球体腎炎	223	18
1 p 3 6 欠失症候群	197	19
遺伝性自己炎症疾患	325	20
遺伝性ジストニア	120	21
遺伝性周期性四肢麻痺	115	22
遺伝性膵炎	298	23
遺伝性鉄芽球形貧血	286	24
う		
ウィーバー症候群	175	25
ウィリアムズ症候群	179	26
ウィルソン病	171	27
ウエスト症候群	145	28
ウェルナー症候群	191	29
ウォルフラム症候群	233	30
ウルリッヒ病	29	31
え		
H T L V-1 関連脊髄症 ※略称 H A M	26	32
A T R-X 症候群	180	33
A D H 分泌異常症	—	34
エーラス・ダンロス症候群	168	35
エプスタイン症候群	287	36
エプスタイン病	217	37
エマヌエル症候群	204	38
遠位型ミオパチー	30	39
円錐角膜	—	40

病名	難病法 告示番号	障害者 総合支援法 告示番号
お		
黄色靭帯骨化症	68	41
黄斑ジストロフィー	301	42
大田原症候群	146	43
オクシビタル・ホーン症候群	170	44
オスラー病	227	45
か		
カーニー複合	232	46
海馬硬化を伴う内側側頭葉てんかん	141	47
潰瘍性大腸炎	97	48
下垂体性 ADH 分泌異常症	72	—
下垂体性ゴナドトロピン分泌亢進症	76	—
下垂体性成長ホルモン分泌亢進症	77	—
下垂体性 TSH 分泌亢進症	73	—
下垂体性 PRL 分泌亢進症	74	—
下垂体前葉機能低下症	78	49
家族性高コレステロール血症 (ホモ接合体)	79	—
家族性地中海熱	266	50
家族性低 β リポタンパク血症 1 (ホモ接合体)	336	51
家族性良性慢性天疱瘡	161	52
カナバン病	307	53
化膿性無菌性関節炎・壊疽性膿皮症・アクネ症候群	269	54
歌舞伎症候群	187	55
ガラクトース-1-リン酸ウリジルトランスフェラーゼ欠損症	258	56
カルニチン回路異常症	316	57
加齢黄斑変性	—	58
肝型糖原病	257	59
間質性膀胱炎 (ハンナ型)	226	60
環状 2 0 番染色体症候群	150	61
関節リウマチ	—	62
完全大血管転位症	209	63
眼皮膚白皮症	164	64
き		
偽性副甲状腺機能低下症	236	65
ギャロウェイ・モフト症候群	219	66
急性壊死性脳症	—	67
急性網膜壊死	—	68
球脊髄性筋萎縮症	1	69
急速進行性糸球体腎炎	220	70
強直性脊椎炎	271	71
巨細胞性動脈炎	41	72
巨大静脈奇形 (頸部口腔咽頭びまん性病変)	279	73
巨大動静脈奇形 (頸部顔面又は四肢病変)	280	74
巨大膀胱短小結腸腸管蠕動不全症	100	75
巨大リンパ管奇形 (頸部顔面病変)	278	76
筋萎縮性側索硬化症 ※略称 A L S	2	77
筋型糖原病	256	78

主な制度の対象
となる難病一覧

主な制度の対象となる難病一覧

病名	難病法 告示番号	障害者 総合支援法 告示番号
筋ジストロフィー	113	79
く		
クッシング病	75	80
クリオピリン関連周期熱症候群	106	81
クリッペル・トレノネー・ウェーバー症候群	281	82
クルーゾン症候群	181	83
グルコーストランスポーター 1 欠損症	248	84
グルタル酸血症 1 型	249	85
グルタル酸血症 2 型	250	86
クローウ・深瀬症候群	16	87
クローン病	96	88
クロンカイト・カナダ症候群	289	89
け		
痙攣重積型（二相性）急性脳症	129	90
結節性硬化症	158	91
結節性多発動脈炎	42	92
血栓性血小板減少性紫斑病 ※略称 T T P	64	93
限局性皮質異形成	137	94
原発性局所多汗症	—	95
原発性高カイロミクロン血症	262	—
原発性硬化性胆管炎	94	96
原発性高脂血症	—	97
原発性抗リン脂質抗体症候群	48	—
原発性側索硬化症	4	98
原発性胆汁性胆管炎	93	99
原発性免疫不全症候群	65	100
顕微鏡的大腸炎	—	101
顕微鏡的多発血管炎	43	102
こ		
高 Ig D 症候群	267	103
好酸球性消化管疾患	98	104
好酸球性多発血管炎性肉芽腫症	45	105
好酸球性副鼻腔炎	306	106
抗糸球体基底膜腎炎	221	107
後縦靭帯骨化症	69	108
甲状腺ホルモン不応症	80	109
拘束型心筋症	59	110
高チロシン血症 1 型	241	111
高チロシン血症 2 型	242	112
高チロシン血症 3 型	243	113
後天性赤芽球癆	283	114
広範脊柱管狭窄症	70	115
膠様滴状角膜ジストロフィー	332	116
抗リン脂質抗体症候群	—	117
コケイン症候群	192	118
コストロ症候群	104	119
骨形成不全症	274	120

病名	難病法 告示番号	障害者 総合支援法 告示番号
骨髄異形成症候群	—	121
骨髄線維症	—	122
ゴナドトロピン分泌亢進症	—	123
5 p 欠失症候群	199	124
コフィン・シリス症候群	185	125
コフィン・ローリー症候群	176	126
混合性結合組織病	52	127
さ		
鰓耳腎症候群	190	128
再生不良性貧血	60	129
サイトメガロウイルス角膜炎	—	130
再発性多発軟骨炎	55	131
左心低形成症候群	211	132
サルコイドーシス	84	133
三尖弁閉鎖症	212	134
三頭筋素欠損症	317	135
し		
C F C 症候群	103	136
シェーグレン症候群	53	137
色素性乾皮症 ※略称 X P	159	138
自己食空胞性ミオパチー	32	139
自己免疫性肝炎	95	140
自己免疫性後天性凝固因子欠乏症（注 1）	288	141
自己免疫性溶血性貧血 ※略称 A I H A	61	142
四肢形成不全	—	143
シトステロール血症	260	144
シトリン欠損症	318	145
紫斑病性腎炎	224	146
脂肪萎縮症	265	147
若年性特発性関節炎	107	148
若年性肺気腫	—	149
若年発症型両側性感音難聴	304	—
シャルコー・マリー・トゥース病	10	150
重症筋無力症	11	151
修正大血管転位症	208	152
ジュベール症候群関連疾患	177	153
シュワルツ・ヤンペル症候群	33	154
徐波睡眠期持続性棘徐波を示すてんかん性脳症	154	155
神経細胞移動異常症	138	156
神経軸索スフェロイド形成を伴う遺伝性びまん性白質脳症	125	157
神経線維腫症	34	158
神経フェリチン症	121	159
神経有棘赤血球症	9	160
進行性核上性麻痺	5	161
進行性家族性肝内胆汁うっ滞症	338	162
進行性骨化性線維異形成症 ※略称 F O P	272	163
進行性多巣性白質脳症 ※略称 P M L	25	164

（注 1）自己免疫性後天性凝固第 X 因子欠乏症は、難病法告示番号 288・障害者総合支援法告示番号 141（自己免疫性後天性凝固因子欠乏症）に統合

主な制度の対象となる難病一覧

病名	難病法 告示番号	障害者 総合支援法 告示番号
進行性白質脳症	308	165
進行性ミオクローヌスてんかん	309	166
心室中隔欠損を伴う肺動脈閉鎖症	214	167
心室中隔欠損を伴わない肺動脈閉鎖症	213	168
す		
スタージ・ウェーバー症候群	157	169
スティーヴンス・ジョンソン症候群	38	170
スミス・マギニス症候群	202	171
スモン	—	172
せ		
脆弱X症候群	206	173
脆弱X症候群関連疾患	205	174
成人スチル病	54	175
成長ホルモン分泌亢進症	—	176
脊髄空洞症	117	177
脊髄小脳変性症（多系統萎縮症を除く。）	18	178
脊髄髄膜瘤	118	179
脊髄性筋萎縮症	3	180
セピアプテリン還元酵素（SR）欠損症	319	181
前眼部形成異常	328	182
全身性アミロイドーシス	28	—
全身性エリテマトーデス ※略称SLE	49	183
全身性強皮症	51	184
先天異常症候群	310	185
先天性横隔膜ヘルニア	294	186
先天性核上性球麻痺	132	187
先天性気管狭窄症 / 先天性声門下狭窄症	330	188
先天性魚鱗癬	160	189
先天性筋無力症候群	12	190
先天性グリコシルホスファチジルイノシトール（GPI）欠損症	320	191
先天性三尖弁狭窄症	311	192
先天性腎性尿崩症	225	193
先天性赤血球形成異常性貧血	282	194
先天性僧帽弁狭窄症	312	195
先天性大脳白質形成不全症	139	196
先天性肺静脈狭窄症	313	197
先天性風疹症候群	—	198
先天性副腎低形成症	82	199
先天性副腎皮質酵素欠損症	81	200
先天性ミオパチー	111	201
先天性無痛無汗症	130	202
先天性葉酸吸収不全	253	203
前頭側頭葉変性症	127	204
そ		
早期ミオクローニー脳症	147	205
総動脈幹遺残症	207	206
総排泄腔遺残	293	207

病名	難病法 告示番号	障害者 総合支援法 告示番号
総排泄腔外反症	292	208
ソトス症候群	194	209
た		
ダイヤモンド・ブラックファン貧血	284	210
第14番染色体父親性ダイソミー症候群	200	211
大脳皮質基底核変性症	7	212
大理石骨病	326	213
ダウン症候群	—	214
高安動脈炎	40	215
多系統萎縮症	17	216
タナトフォリック骨異形成症	275	217
多発血管炎性肉芽腫症	44	218
多発性硬化症 / 視神経脊髄炎	13	219
多発性軟骨性外骨腫症	—	220
多発性嚢胞腎	67	221
多脾症候群	188	222
タンジール病	261	223
単心室症	210	224
弾性線維性仮性黄色腫	166	225
短腸症候群	—	226
胆道閉鎖症	296	227
ち		
遅発性内リンパ水腫	305	228
チャージ症候群	105	229
中隔視神経形成異常症 / ドモルシア症候群	134	230
中毒性表皮壊死症	39	231
腸管神経節細胞僅少症	101	232
て		
TSH分泌亢進症	—	233
TNF受容体関連周期性症候群	108	234
低ホスファターゼ症	172	235
天疱瘡	35	236
と		
禿頭と変形性脊椎症を伴う常染色体劣性白質脳症	123	237
特発性拡張型心筋症	57	238
特発性間質性肺炎	85	239
特発性基底核石灰化症	27	240
特発性血小板減少性紫斑病	63	241
特発性血栓症（遺伝性血栓性素因によるものに限る。）	327	242
特発性後天性全身性無汗症	163	243
特発性大腿骨頭壊死症	71	244
特発性多中心性キャッスルマン病	331	245
特発性門脈圧亢進症	92	246
特発性両側性感音難聴	—	247
突発性難聴	—	248
ドラベ症候群	140	249

主な制度の対象
となる難病一覧

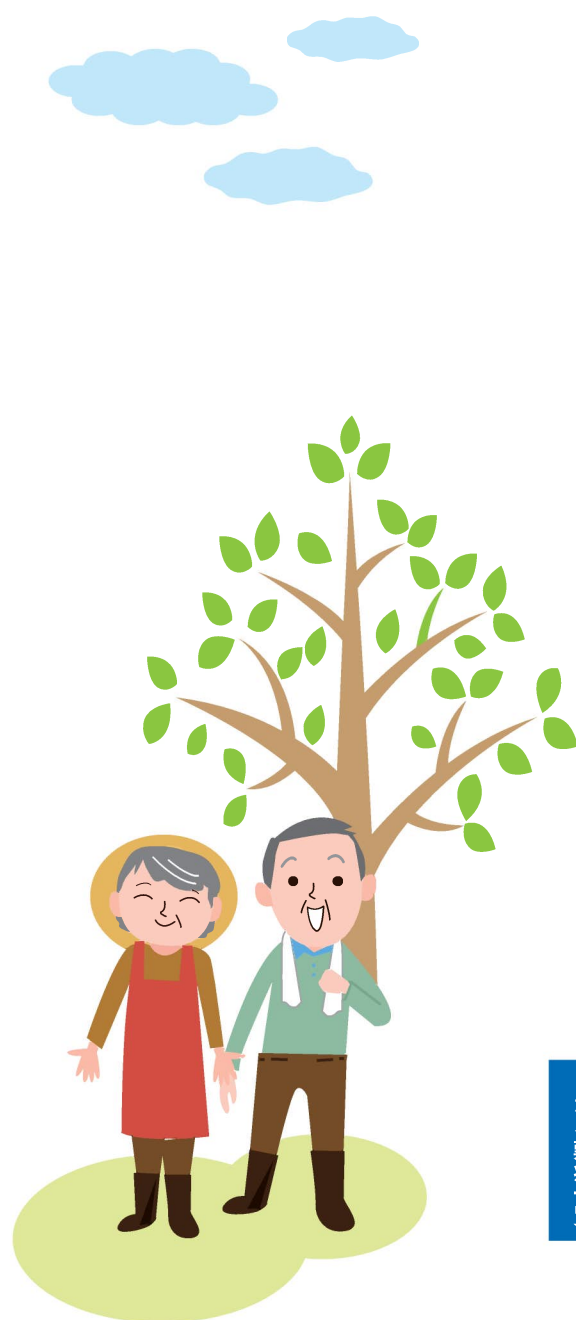
主な制度の対象となる難病一覧

病名	難病法 告示番号	障害者 総合支援法 告示番号
な		
中條・西村症候群	268	250
那須・ハコラ病	174	251
軟骨無形成症	276	252
難治頻回部分発作重積型急性脳炎	153	253
に		
22q11.2欠失症候群	203	254
乳幼児肝巨大血管腫	295	255
尿素サイクル異常症	251	256
ぬ		
ヌーナン症候群	195	257
ね		
ネイルパテラ症候群（爪膝蓋骨症候群）/ LMX1B関連腎症	315	258
ネフロン癆	335	259
の		
脳クリアチン欠乏症候群	334	260
脳腱黄色腫症	263	261
脳表へモジゲリン沈着症	122	262
膿疱性乾癬	—	263
膿疱性乾癬（汎発型）	37	—
嚢胞性線維症	299	264
は		
パーキンソン病	6	265
バージャー病	47	266
肺静脈閉塞症／肺毛細血管腫症	87	267
肺動脈性肺高血圧症	86	268
肺胞蛋白症（自己免疫性又は先天性）	229	269
肺胞低換気症候群	230	270
ハッチンソン・ギルフォード症候群	333	271
バッド・キアリ症候群	91	272
ハンチントン病	8	273
汎発性特発性骨増殖症	—	274
ひ		
PCDH19関連症候群	152	275
非ケトーシス型高グリシン血症	321	276
肥厚性皮膚骨膜炎	165	277
非ジストロフィー性ミオトニー症候群	114	278
皮質下梗塞と白質脳症を伴う常染色体優性脳動脈症	124	279
肥大型心筋症	58	280
左肺動脈右肺動脈起始症	314	281
ビタミンD依存性くる病／骨軟化症	239	282
ビタミンD抵抗性くる病／骨軟化症	238	283
ピッカースタッフ脳幹脳炎	128	284
非典型溶血性尿毒症症候群	109	285
非特異性多発性小腸潰瘍症	290	286
皮膚筋炎／多発性筋炎	50	287
びまん性汎細気管支炎	—	288

病名	難病法 告示番号	障害者 総合支援法 告示番号
肥満低換気症候群	—	289
表皮水疱症	36	290
ヒルシスプルング病（全結腸型又は小腸型）	291	291
ふ		
VATER 症候群	173	292
ファイファー症候群	183	293
ファロー四徴症	215	294
ファンコニ貧血	285	295
封入体筋炎	15	296
フェニルケトン尿症	240	297
フォンタン術後症候群	—	298
複合カルボキシラーゼ欠損症	255	299
副甲状腺機能低下症	235	300
副腎白質ジストロフィー	20	301
副腎皮質刺激ホルモン不応症	237	302
ブラウ症候群	110	303
ブラダー・ウィリ症候群	193	304
プリオン病	23	305
プロピオン酸血症	245	306
PRL分泌亢進症（高プロラクチン血症）	—	307
へ		
閉塞性細気管支炎	228	308
β-ケトチオラーゼ欠損症	322	309
ベーチェット病	56	310
ベスレムミオパチー	31	311
ヘパリン起因性血小板減少症	—	312
ヘモクロマトーシス	—	313
ペリー症候群	126	314
ペルーシド角膜辺縁変性症	—	315
ペルオキシソーム病（副腎白質ジストロフィーを除く。）	234	316
片側巨脳症	136	317
片側痙攣・片麻痺・てんかん症候群	149	318
ほ		
芳香族L-アミノ酸脱炭酸酵素欠損症	323	319
発作性夜間ヘモグロビン尿症	62	320
ホモシスチン尿症	337	321
ポルフィリン症	254	322
ま		
マリネスコ・シェーグレン症候群	112	323
マルファン症候群	167	324
慢性炎症性脱髄性多発神経炎／多巣性運動ニューロパチー	14	325
慢性血栓栓性肺高血圧症	88	326
慢性再発性多発性骨髄炎	270	327
慢性睪炎	—	328
慢性特発性偽性腸閉塞症	99	329
み		
ミオクロニー欠伸てんかん	142	330

主な制度の対象となる難病一覧

病名	難病法 告示番号	障害者 総合支援法 告示番号
ミオクロニー脱力発作を伴うてんかん	143	331
ミトコンドリア病	21	332
む		
無虹彩症	329	333
無脾症候群	189	334
無βリポタンパク血症	264	335
め		
メープルシロップ尿症	244	336
メチルグルタコン酸尿症	324	337
メチルマロン酸血症	246	338
メビウス症候群	133	339
メンケス病	169	340
も		
網膜色素変性症	90	341
もやもや病	22	342
モット・ウイルソン症候群 (障害者総合支援法の告示名称) モット・ウイルソン症候群 (難病法告示名称)	178	343
や		
薬剤性過敏症症候群	—	344
ヤング・シンプソン症候群	196	345
ゆ		
優性遺伝形式をとる遺伝性難聴	—	346
遊走性焦点発作を伴う乳児てんかん	148	347
よ		
4p欠失症候群	198	348
ら		
ライソゾーム病	19	349
ラスムッセン脳炎	151	350
ランゲルハンス細胞組織球症	—	351
ランドウ・クレフナー症候群	155	352
り		
リジン尿性蛋白不耐症	252	353
両側性小耳症・外耳道閉鎖症	—	354
両大血管右室起始症	216	355
リンパ管腫症 / ゴーハム病	277	356
リンパ脈管筋腫症 ※略称LAM	89	357
る		
類天疱瘡 (後天性表皮水疱症を含む。)	162	358
ルビンシュタイン・テイビ症候群	102	359
れ		
レーベル遺伝性視神経症	302	360
レンチンコレステロールアシルトランスフェラーゼ欠損症	259	361
劣性遺伝形式をとる遺伝性難聴	—	362
レット症候群	156	363
レノックス・ガストー症候群	144	364
ろ		
ロスムンド・トムソン症候群	186	365
肋骨異常を伴う先天性側弯症	273	366



主な制度の対象
となる難病一覧

各区役所の所在地と代表電話番号

	所在地	電話番号
門司区役所	〒801-8510 門司区清滝一丁目1-1	331-1881(代表)
小倉北区役所	〒803-8510 小倉北区大手町1-1	582-3311(代表)
小倉南区役所	〒802-8510 小倉南区若園五丁目1-2	951-4111(代表)
若松区役所	〒808-8510 若松区浜町一丁目1-1	761-5321(代表)
八幡東区役所	〒805-8510 八幡東区中央一丁目1-1	671-0801(代表)
八幡西区役所	〒806-8510 八幡西区黒崎三丁目15-3	642-1441(代表)
戸畑区役所	〒804-8510 戸畑区千防一丁目1-1	871-1501(代表)



北九州市難病サービスガイド

編集・発行／北九州市保健福祉局難病相談支援センター
〒802-8560 北九州市小倉北区馬借1丁目7-1
TEL 093 (522) 8763 FAX 093 (533) 6356