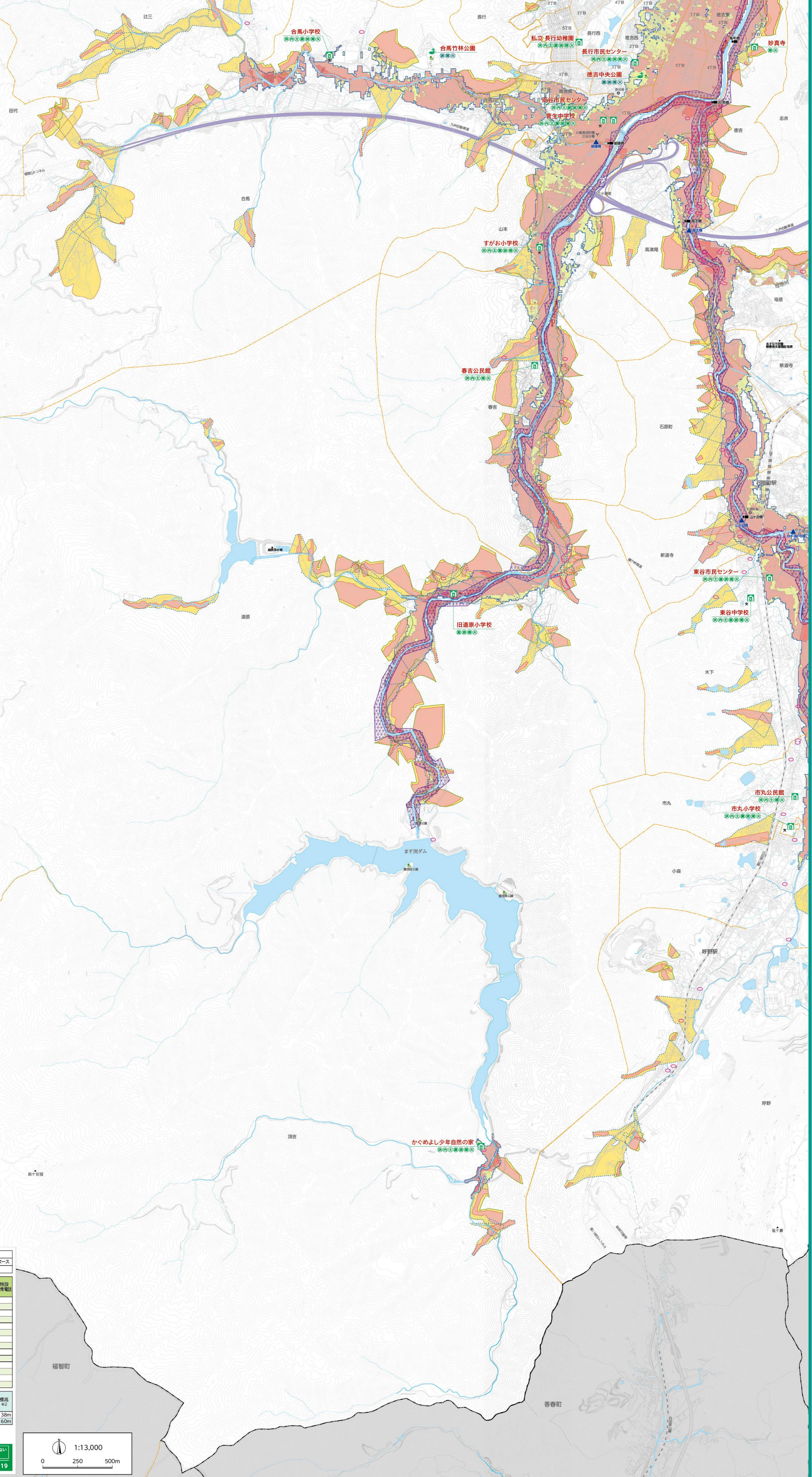
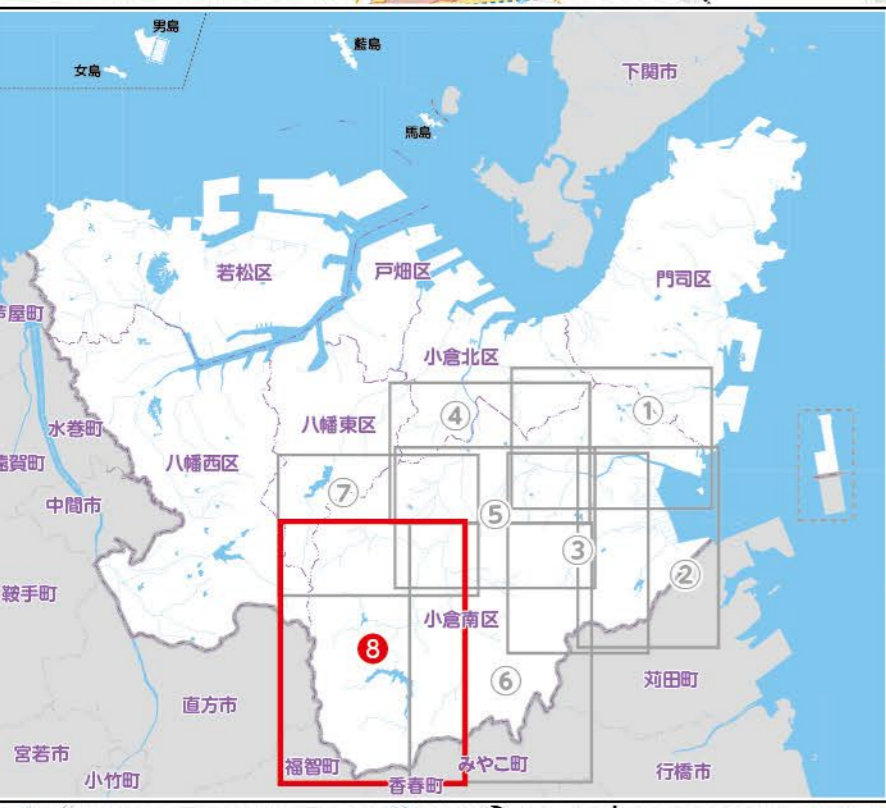


土砂災害警戒区域図 洪水浸水想定区域図 小倉南区⑧ (令和5年度改訂)



- 凡例**
- 避難場所(令和5年9月改訂)
- 予定避難所
 - 一時避難地(〇〇公園)
 - 広域避難地(〇〇公園)
- ※災害の種類によって、各図で示していない避難所があります。各避難所の適応する災害の種類は、
- 洪水(内水・外水) 土砂災害
 - 地震 津波 高潮 火事
- です。一概でご確認ください。
- 土砂災害**
- 土砂災害特別警戒区域
 - 土砂災害警戒区域
 - 土砂災害特別警戒区域
 - 土砂災害警戒区域
 - 地すべり
 - 土砂災害警戒区域
- 洪水**
- 河川氾濫(外水氾濫)
- 対象河川 破率時雨
- 氾濫想定高 24時間降雨量60mm以下に
おおよそ5mに1.8倍高水位
計算
- 水防法に基づく洪水浸水想定区域
 - 想定浸水深
 - 浸水想定等氾濫想定区域
 - 浸水深と家屋の関係
- 水位観測所
- 内水観測所
 - 外水観測所(平成19年度以降、内水観測所の機能がなくなった)
- ▲アンダーパス(地下鉄・立体道路)
- ▲ライブカメラ
- その他
- 防災スピーカー

校区名	予定避難所	所在地	浸水想定区域別					特設 公衆電話
			洪水	内水	外水	土砂	地震	
新道寺	東谷市民センター	小倉南区大字木下704-1	○	○	○	○	○	55m
	東谷中学校	小倉南区大字木下499-1	○	○	○	○	○	60m
	市丸小学校	小倉南区大字市丸472-2	○	○	○	○	○	72m
市丸	市丸公民館	小倉南区大字市丸454	○	○	○	○	○	72m
	長行市民センター	小倉南区徳吉西三丁目3-16	○	○	○	○	○	37m
長行	長行市民センター	小倉南区徳吉南一丁目6-10	○	○	○	○	○	39m
	養生中学校	小倉南区徳吉南二丁目2-1	○	○	○	○	○	39m
長尾	私立長行幼稚園	小倉南区徳吉東三丁目11-1	○	○	○	○	○	36m
	合馬	合馬小学校	小倉南区長行西三丁目12-1	○	○	○	○	51m
すがお	合馬小学校	小倉南区大字合馬304	○	○	○	○	○	69m
	すがお小学校	小倉南区大字山本393-6	○	○	○	○	○	47m
	旧道原小学校	小倉南区大字道原1646	○	○	○	○	○	77m
	かくめよし少年自然の家	小倉南区大字頂吉451-1	○	○	○	○	○	162m
	春吉公民館	小倉南区大字春吉549-2	○	○	○	○	○	59m

校区名	一時避難地 広域避難地	所在地	浸水想定区域別					特設 公衆電話
			洪水	内水	外水	土砂	地震	
徳吉中央公園	徳吉中央公園	小倉南区徳吉西三丁目1・2・5番	○	○	○	○	○	38m
	合馬竹林公園	小倉南区大字合馬	○	○	○	○	○	60m

※1 避難所毎に適合する災害に○をつけています。(災害時には、その災害に適合する階段の中から開設します。)
※2 避難所の敷地・グラウンド・広場や備置品などの代表が正確に表示されています。
※3 避難所毎に適合する災害に○をつけています。

予定避難所の安全確認とカギをかけるため
予定避難所へ自主避難するときは連絡が必要です。

小倉南区役所 総務企画課 093-951-4111(内) | (休・休) 小倉南消防署 093-951-0119

