

土砂災害警戒区域図 洪水浸水想定区域図 小倉南区⑦ (令和5年度改訂)

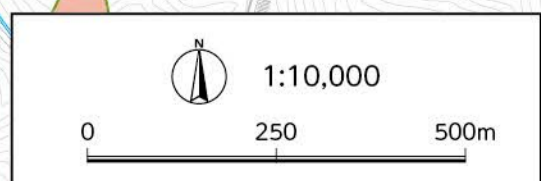
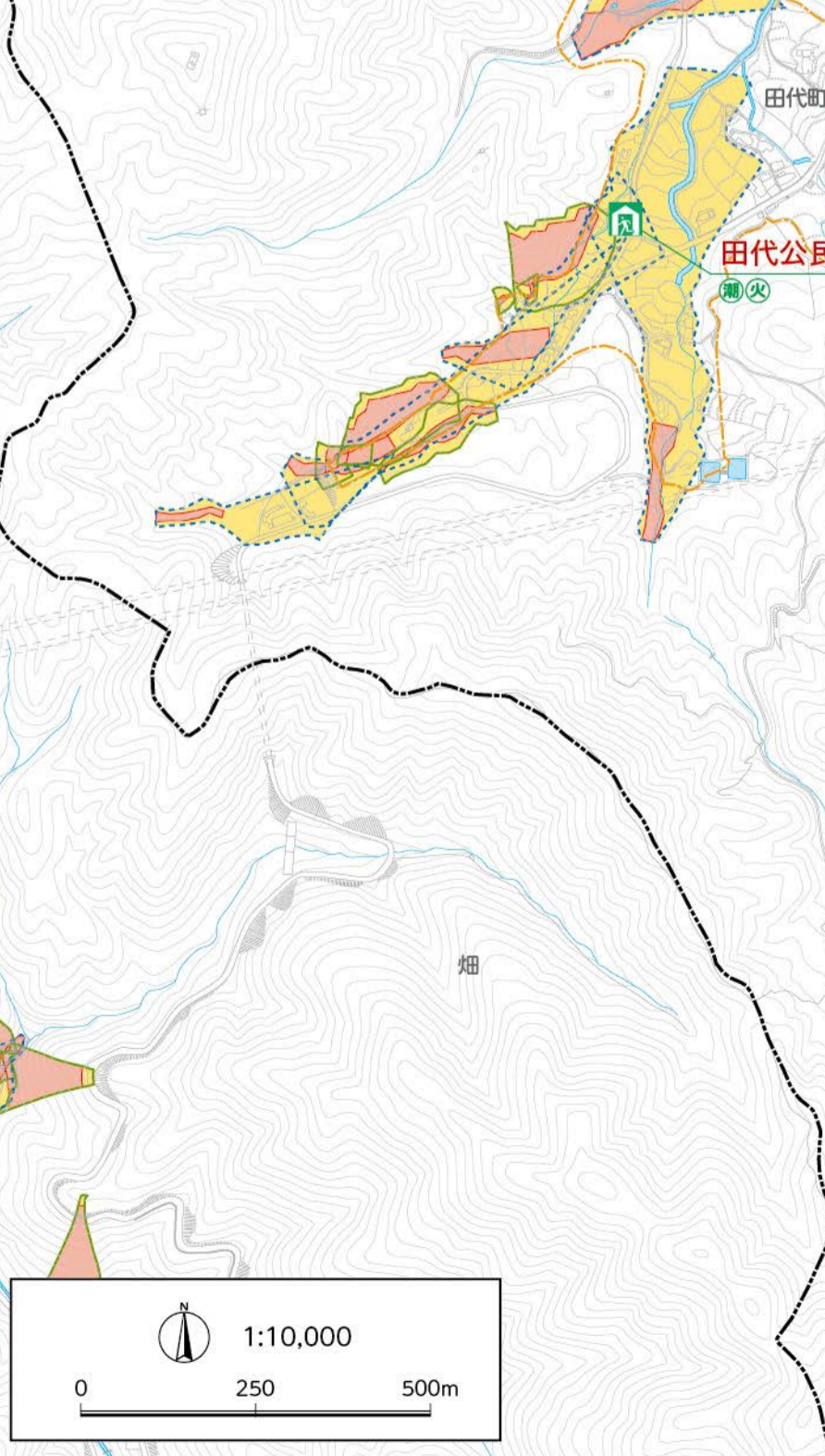


校区分	予定避難所	所在地	適応災害種別①					標高 #2	特設 公民館施設
			河内 水害	土砂 災害	地震 津波	高層 火災			
広徳	広徳市民センター	小倉南区徳力六丁目3-2	○	○	○	○	24m		
	広徳小学校	小倉南区徳力四丁目1-1	○	○	○	○	23m	☝	
	広徳中学校	小倉南区徳力三丁目13-1	○	○	○	○	22m		
	徳力地域交流センター	小倉南区徳力六丁目3-1	○	○	○	○	24m		
徳力	徳力市民センター	小倉南区徳力二丁目5-37	○	○	○	○	19m		
	徳力小学校	小倉南区徳力新二丁目2-1	○	○	○	○	20m	☝	
企救	北九州市立大学後援会館	小倉南区企救三丁目4-1	○	○	○	○	15m		
	企救市民センター	小倉南区企救三丁目17-5	○	○	○	○	29m		
志井	志井市民センター	小倉南区志井二丁目4-1	○	○	○	○	49m		
	志井小学校	小倉南区志井二丁目279	○	○	○	○	40m		
長行	長行市民センター	小倉南区長行二丁目280	○	○	○	○	39m		
	長行小学校	小倉南区長行三丁目20-1	○	○	○	○	38m		
	長行中学校	小倉南区長行三丁目13-16	○	○	○	○	37m		
	長行市民センター	小倉南区長行南一丁目6-10	○	○	○	○	39m		
	長行小学校	小倉南区長行三丁目8-1	○	○	○	○	41m	☝	
長尾	長尾市民センター	小倉南区長尾二丁目2-1	○	○	○	○	39m		
	長尾小学校	小倉南区長尾三丁目11-1	○	○	○	○	36m		
	長尾中学校	小倉南区長尾三丁目11-1	○	○	○	○	33m		
合馬	合馬市民センター	小倉南区長尾四丁目30-1	○	○	○	○	30m		
	合馬小学校	小倉南区長尾西四丁目12-1	○	○	○	○	51m		
すがお	すがお市民センター	小倉南区合馬304	○	○	○	○	69m		
	すがお小学校	小倉南区合馬三丁目307	○	○	○	○	124m		
	すがお公民館	小倉南区大丸山303-6	○	○	○	○	47m		
河内	田代公民館	小倉南区大丸山549-2	○	○	○	○	59m		
	田代公民館	小倉南区田代町13-9	○	○	○	○	248m		

一時避難地 広域避難地	所在地	適応災害種別②					標高 #2
		河内 水害	土砂 災害	地震 津波	高層 火災		
荒川河川公園	小倉南区徳力新二丁目1-2番、涌生三丁目12-14番	○	○	○	○	17m	
徳吉中央公園	小倉南区徳吉三丁目12-1番	○	○	○	○	36m	
長尾高野中央公園	小倉南区長尾一丁目10-11番	○	○	○	○	26m	
合馬竹林公園	小倉南区合馬	○	○	○	○	60m	

※1 避難所毎に適合する災害に○をつけています。(災害時には、その災害に適合する路線の中から開通します。)
 ※2 避難所の耐震等級・耐風等級・広域避難地等の代表的な情報を表示しています。
 ※3 避難所毎に適合する災害に○をつけています。

予定避難所へ自主避難するときは連絡が必要です。
 小倉南区役所 総務企画課 093-951-4111(代) (夜間・休日) 小倉南消防署 093-951-0119



凡例

最新版(令和5年7月現在)

○ 予定避難所
 ○ 一時避難地(公民館等)
 ○ 広域避難地(公民館等)

※災害の種類によって、適用できない避難所があります。各避難所の適応する災害の種類は、

● 洪水 ● 内水 ● 土砂災害
 ● 地震 ● 津波 ● 高層火災
 ● 火災 ● 高層火災 ● 火災
 ● 火災 ● 高層火災 ● 火災

● 土砂災害

● 土砂災害特別警戒区域
 ● 土砂災害警戒区域
 ● 土砂災害特別警戒区域
 ● 土砂災害警戒区域
 ● 地すべり
 ● 土砂災害警戒区域

● 洪水

● 河川氾濫(外水氾濫)
 対象河川 護国橋川

● 対象河川 護国橋川
 対象河川 護国橋川
 対象河川 護国橋川

● 水防法に基づく洪水浸水想定区域
 ● 想定浸水深
 ● 5m以上
 ● 3m~5m未満
 ● 0.5m~3m未満
 ● 0.5m未満

● 建築物等指定避難区域
 ● 指定が済んだ建築物が
 避難するおそれのある区域
 ● 指定が済んだ建築物が
 避難するおそれのある区域

● 浸水深と階層の関係

● 水位観測所
 ● 内水被害
 ● 内水被害発生箇所
 ● アンダーパス
 ● ライフカメラ
 ● その他