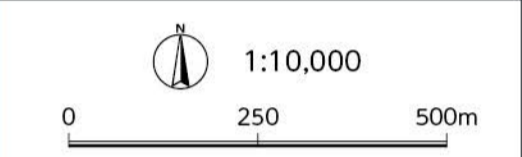
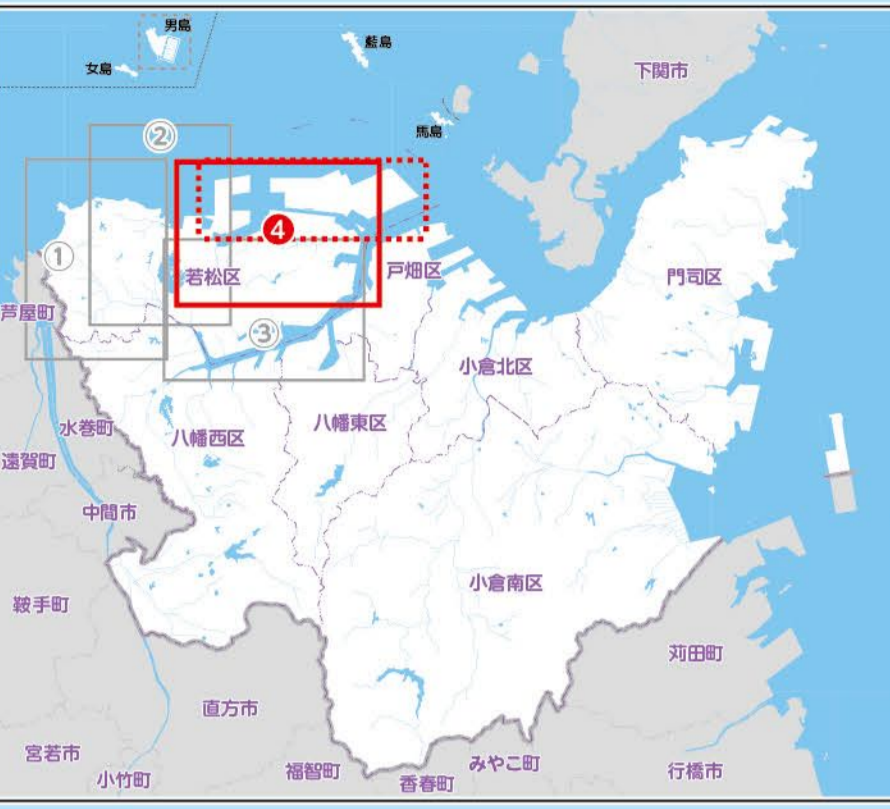


高潮浸水想定区域図 津波災害警戒区域図

若松区④

(令和5年度改訂)

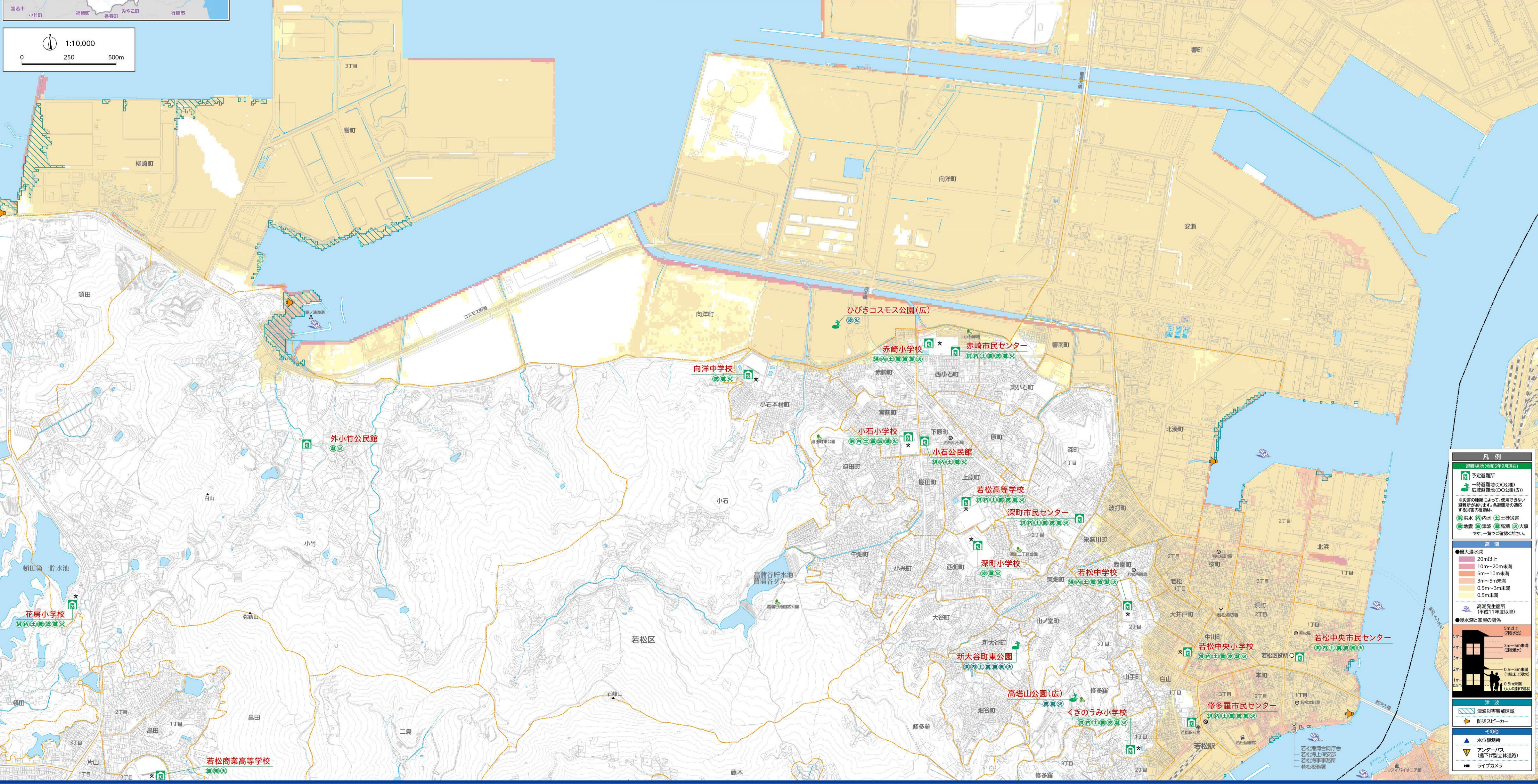


校名	所在地	高潮浸水想定区域						特設 公衆電話
		浸水 深さ	浸水 範囲	浸水 時間	浸水 高さ	浸水 範囲	浸水 時間	
赤崎小学校	若松区西小石町8-1	○	○	○	○	○	○	5m
赤崎市民センター	若松区西小石町8-2	○	○	○	○	○	○	5m
向洋中学校	若松区小石本村町21-1	-	-	-	-	-	-	12m
小石小学校	若松区深町3-1	○	○	○	○	○	○	18m
小石公民館	若松区下原町7-11	○	○	○	○	○	○	17m
外小竹公民館	若松区大字小竹967	-	-	-	-	-	-	16m
若松高等学校	若松区上原町15-13	○	○	○	○	○	○	41m
深町小学校	若松区深町13-1	○	○	○	○	○	○	36m
深町市民センター	若松区深町一丁目2-12	○	○	○	○	○	○	15m
若松中央小学校	若松区白山西二丁目1-1	○	○	○	○	○	○	2m
若松中央市民センター	若松区白山西一丁目1-2	○	○	○	○	○	○	4m
若松中学校	若松区白山西二丁目12-45	○	○	○	○	○	○	15m
くきのうみ小学校	若松区修多羅一丁目11-4	○	○	○	○	○	○	11m
修多羅市民センター	若松区白山西一丁目9-13	○	○	○	○	○	○	7m
花房小学校	若松区大字小竹2227	○	○	○	○	○	○	27m
鶴生田	若松区共山三丁目2-1	-	-	-	-	-	-	26m

校名	所在地	高潮浸水想定区域						特設 公衆電話
		浸水 深さ	浸水 範囲	浸水 時間	浸水 高さ	浸水 範囲	浸水 時間	
ひびきコスモス公園	若松区向洋町	-	-	-	-	-	-	3m
新大谷町東公園	若松区新大谷町2番	○	○	○	○	○	○	37m
高山公園	若松区大字修多羅	-	-	-	-	-	-	118m

※1 避難所に適合する児童に○をつけています。(災害時には、その児童に適合する施設の中から開設します。)
 ※2 避難所の駐車場・グラウンド・広場や砂場遊歩道などの代表的な標高を表示しています。
 ※3 避難所に適合する児童に○をつけています。

予定避難所の安全確認と方針を掲げるため
予定避難所へ自主避難するときは連絡が必要です。
 若松区役所 総務企画課 093-761-5321 (代) [後継:休日] 若松消防署 093-752-0119



凡例

避難場所(令和5年9月現在)

- 予定避難所
- 一時避難地(○公園)
- 広域避難地(○公園)

※災害の規模によって、使用できない避難所があります。各避難所の対応する児童の人数は、

- 洪水(内水) 土砂災害
- 地震 津波 高潮(火災) 火事

で、一覽でご確認ください。

高潮浸水想定区域

- 最大浸水深
- 20m以上
- 10m~20m未満
- 5m~10m未満
- 3m~5m未満
- 0.5m~3m未満
- 0.5m未満

高潮発生箇所
(平成11年度以降)

- 津波深と家屋の関係
- 5m以上(2階未満)
- 3m~5m未満(2階未満)
- 0.5~3m未満(1階以上)
- 0.5m未満(1階未満)

津波

- 津波災害警戒区域
- 防災スピーカー
- その他
- 水位観測所
- アンダーパス(地下鉄立体道路)
- ライブカメラ