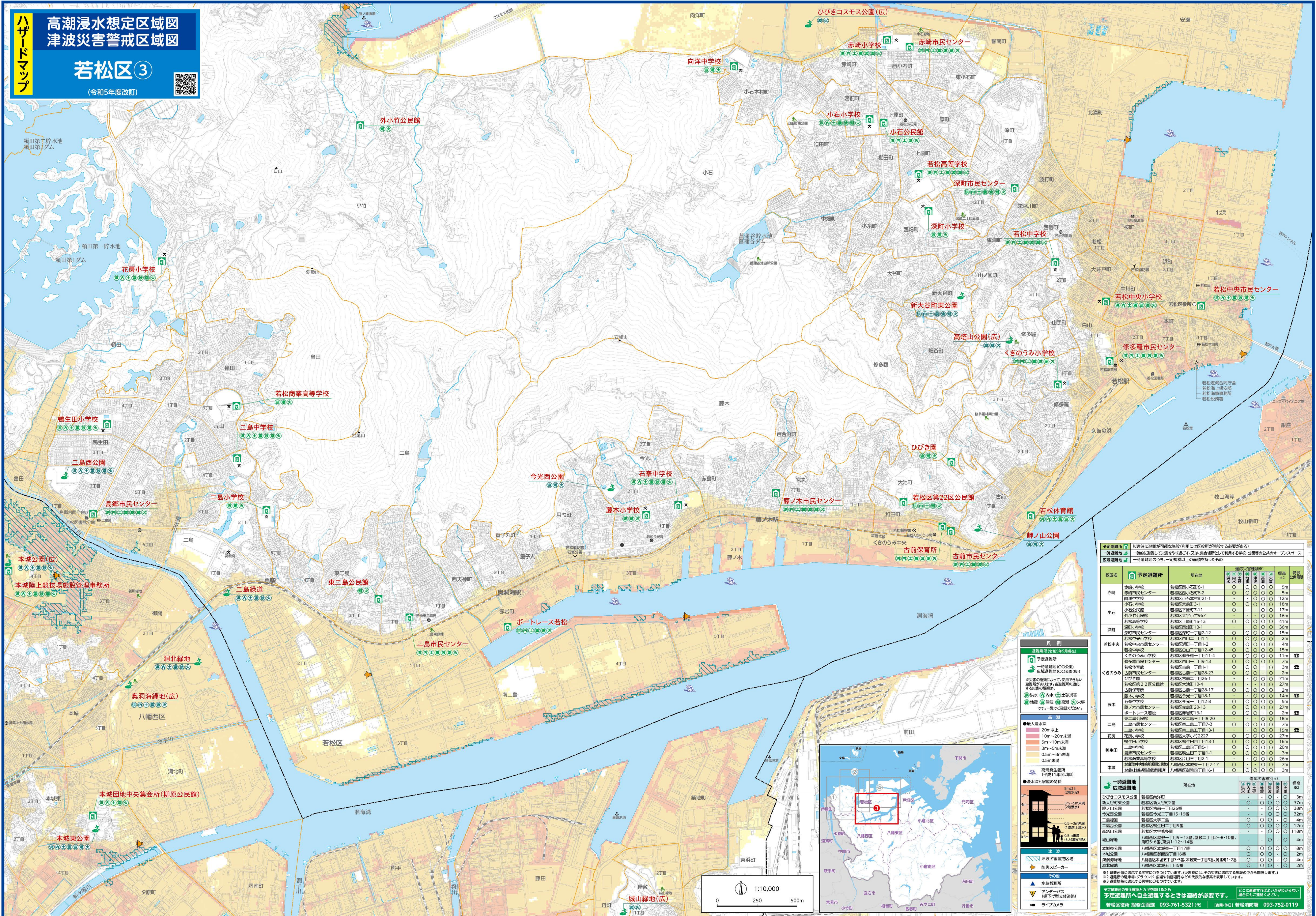


高潮浸水想定区域図 津波災害警戒区域図

若松区③

(令和5年度改訂)



【予定避難所】災害時に避難可能な施設(利用には区役所が発給する必要がある)
 一時避難地 一時的に設置して災害をやり過ごす。又は、集合場所として利用する学校・公園等の公共のオープンスペース
 広域避難地 一時避難地のうち、一定規模以上の面積を持ったもの

校区名	予定避難所	所在地	高潮浸水想定深	津波浸水想定深	高さ	特設 公民館
赤崎	赤崎小学校	若松区西小石町8-1	○	○	○	5m
	赤崎市民センター	若松区西小石町8-2	○	○	○	5m
	向洋中学校	若松区小石本村町21-1	○	○	○	12m
	小石小学校	若松区下原町3-1	○	○	○	18m
小石	小石公民館	若松区下原町7-11	-	-	-	17m
	外小竹公民館	若松区大字小竹967	-	-	-	16m
	若松高等学校	若松区上原町15-13	○	○	○	41m
	深町小学校	若松区西原町13-1	○	○	○	36m
深町	深町市民センター	若松区深町一丁目2-12	○	○	○	15m
	若松中央小学校	若松区白二丁目1-1	○	○	○	2m
	若松中央市民センター	若松区深町一丁目1-2	○	○	○	4m
	若松中学校	若松区白二丁目12-45	○	○	○	15m
くきのうみ	くきのうみ小学校	若松区修多羅一丁目11-4	○	○	○	11m
	若松体育館	若松区修多羅一丁目11-1	○	○	○	7m
	古前市民センター	若松区古前一丁目28-23	○	○	○	2m
	ひびき園	若松区古前二丁目26-1	-	-	-	71m
藤木	若松区第22区公民館	若松区大池町10-4	○	○	○	27m
	古前保育所	若松区古前一丁目28-17	○	○	○	2m
	藤木小学校	若松区今光一丁目18-1	-	-	-	14m
	石峯中学校	若松区今光一丁目12-8	○	○	○	5m
二島	藤ノ木市民センター	若松区南島町20-13	○	○	○	27m
	ポートレース若松	若松区赤岩町13-1	-	-	-	2m
	二島公民館	若松区東二島一丁目20	○	○	○	18m
	二島市民センター	若松区東二島二丁目7-3	○	○	○	7m
花房	二島小学校	若松区東二島五丁目13-1	-	-	-	15m
	花房小学校	若松区大字小竹2227	○	○	○	27m
	鴨生田小学校	若松区鴨生田町13-1	○	○	○	16m
	二島公園	若松区古前一丁目15-16番	○	○	○	20m
鴨生田	鴨生田市民センター	若松区鴨生田二丁目1-1	-	-	-	3m
	若松商業高等学校	若松区内山三丁目2-1	-	-	-	26m
	本城公園(広)	八幡区本城東一丁目7-17	○	○	○	7m
	本城陸上競技場施設管理事務所	八幡区本城東一丁目7-17	○	○	○	3m

一時避難地	所在地	高潮浸水想定深	津波浸水想定深	高さ	特設 公民館
ひびきコスモス公園	若松区西原町	○	○	○	37m
新大谷町東公園	若松区新大谷町2番	-	-	-	37m
神ノ山公園	若松区古前一丁目26番	-	-	-	38m
今光公園	若松区今光二丁目15-16番	○	○	○	32m
二島公園	若松区古前一丁目15-16番	○	○	○	4m
二島市民センター	若松区鴨生田二丁目9番	○	○	○	12m
高島山公園	若松区大字修多羅	-	-	-	118m
城山緑地	八幡区東原一丁目9-13番、居敷二丁目2-8-10番、舟町5-6番、東原一丁目14番	-	-	-	4m
本城公園	八幡区本城東一丁目17番	-	-	-	8m
本城公園	八幡区本城東一丁目16番	○	○	○	2m
奥海緑地	八幡区本城東五丁目3-5番、本城東一丁目9番、洞北2-2番	○	○	○	4m
洞北緑地	八幡区本城五丁目5番	○	○	○	2m

※1 避難所に適する公事にCOをつけています。(災害時には、その災害に適合する施設の中から開設します)
 ※2 避難所に適する公事にCOをつけています。(災害時には、その災害に適合する施設の中から開設します)
 ※3 避難地に適する災害にCOをつけています。
 予定避難所へ自主避難するときは連絡が必要です。
 若松区役所 総務企画課 093-761-5321(内) (受付:休日) 若松消防署 093-752-0119

凡例

- 避難所(令和5年9月現在)
- 予定避難所
- 一時避難地(OO公園)
- 広域避難地(OO公園)
- ※災害の種類によって、使用できない施設があります。各避難所の適する災害の種類は、図例を参照してください。
- 高潮浸水想定深
- 津波浸水想定深
- 高潮浸水想定深(平成11年度以降)
- ※浸水想定深と家屋の関係
- 津波
- 防犯カメラ
- その他
- 水位観測所
- アンダーパス(通行禁止)
- ライブカメラ

