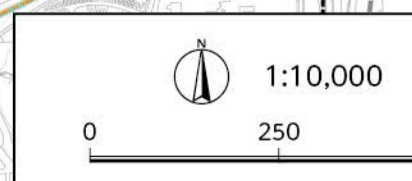
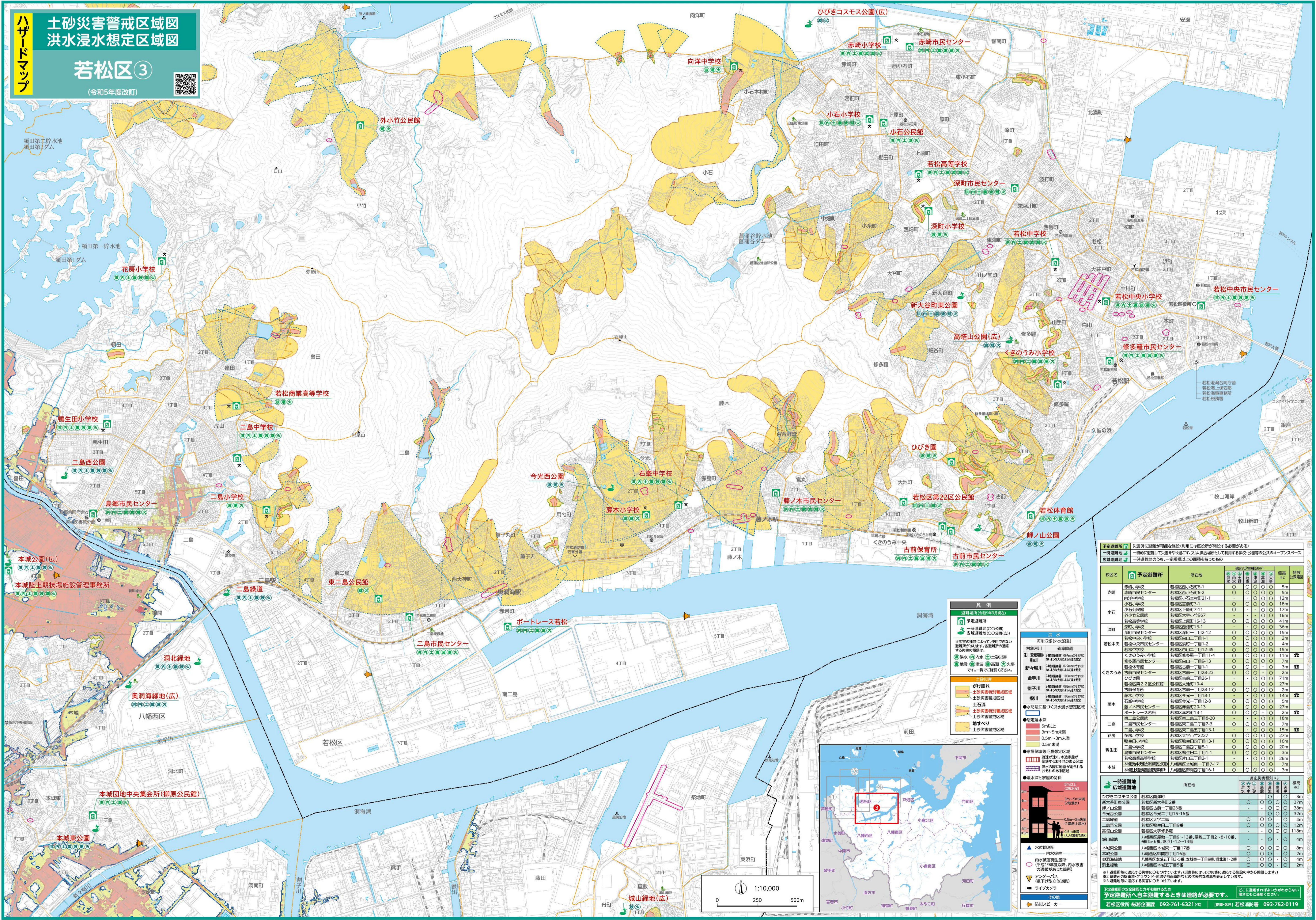


# 土砂災害警戒区域図 洪水浸水想定区域図 若松区③ (令和5年度改訂)



**凡例**  
避難場所(令和5年9月現在)  
○ 避難所(1000人規模)  
○ 避難所(500人規模)  
○ 避難所(200人規模)  
○ 避難所(100人規模)  
○ 避難所(50人規模)  
○ 避難所(20人規模)  
○ 避難所(10人規模)

● 土砂災害  
○ 土砂災害警戒区域  
○ 土砂災害特別警戒区域  
○ 土砂災害危険区域  
○ 土砂災害危険特別区域

**洪水浸水想定**  
河川(区外水(区外))  
川内(区外水(区外))  
川内(区内水)

● 浸水想定区域  
● 浸水想定区域(浸水高さ1.0m未満)  
● 浸水想定区域(浸水高さ1.0m以上)

● 浸水想定区域(浸水高さ1.0m未満)の浸水高さ  
● 浸水想定区域(浸水高さ1.0m以上)の浸水高さ

● 浸水想定区域(浸水高さ1.0m未満)の浸水高さ  
● 浸水想定区域(浸水高さ1.0m以上)の浸水高さ

校区名	予定避難所	所在地	浸水想定区域別	浸水高さ	特記
赤崎	赤崎小学校	若松区赤崎1-1	○	5m	
	赤崎市民センター	若松区赤崎2-2	○	5m	
	赤崎中学校	若松区赤崎21-1	○	12m	
小石	小石小学校	若松区小石7-1	○	17m	
	外小竹公民館	若松区小石9-7	○	16m	
	若松商業高等学校	若松区小石15-13	○	41m	
	若松中学校	若松区小石15-13	○	36m	
深町	深町小学校	若松区深町1-1	○	15m	
	深町市民センター	若松区深町1-2	○	4m	
	若松中央小学校	若松区深町1-1	○	2m	
	若松中央市民センター	若松区深町1-1	○	4m	
若松中央	若松中央小学校	若松区白山1-1	○	15m	
	若松中央市民センター	若松区白山1-1	○	4m	
	若松中学校	若松区白山1-1	○	15m	
	若松中央市民センター	若松区白山1-1	○	15m	
ひびき	ひびき小学校	若松区ひびき1-1	○	11m	
	ひびき市民センター	若松区ひびき1-1	○	11m	
	若松中央市民センター	若松区ひびき1-1	○	3m	
	若松中央市民センター	若松区ひびき1-1	○	3m	
くさのうみ	くさのうみ小学校	若松区くさのうみ1-1	○	27m	
	若松中央市民センター	若松区くさのうみ1-1	○	27m	
	若松中央市民センター	若松区くさのうみ1-1	○	27m	
	若松中央市民センター	若松区くさのうみ1-1	○	27m	
藤木	藤木小学校	若松区藤木1-1	○	14m	
	藤木市民センター	若松区藤木1-1	○	5m	
	藤木市民センター	若松区藤木1-1	○	27m	
	藤木市民センター	若松区藤木1-1	○	27m	
二島	二島小学校	若松区二島1-1	○	7m	
	二島市民センター	若松区二島1-1	○	7m	
	二島市民センター	若松区二島1-1	○	15m	
	二島市民センター	若松区二島1-1	○	15m	
花房	花房小学校	若松区花房1-1	○	27m	
	花房市民センター	若松区花房1-1	○	20m	
	花房市民センター	若松区花房1-1	○	3m	
	花房市民センター	若松区花房1-1	○	26m	
本城	本城市民センター	若松区本城1-1	○	7m	
	本城市民センター	若松区本城1-1	○	3m	



※1 避難場所に避難する際は、事前に避難場所の開放状況を確認してください。  
※2 避難場所に避難する際は、事前に避難場所の開放状況を確認してください。  
※3 避難場所に避難する際は、事前に避難場所の開放状況を確認してください。  
予定避難所へ自主避難するときは連絡が必要です。  
若松区役所 総務企画課 093-761-5321 (内) (休日・休日) 若松消防署 093-752-0119