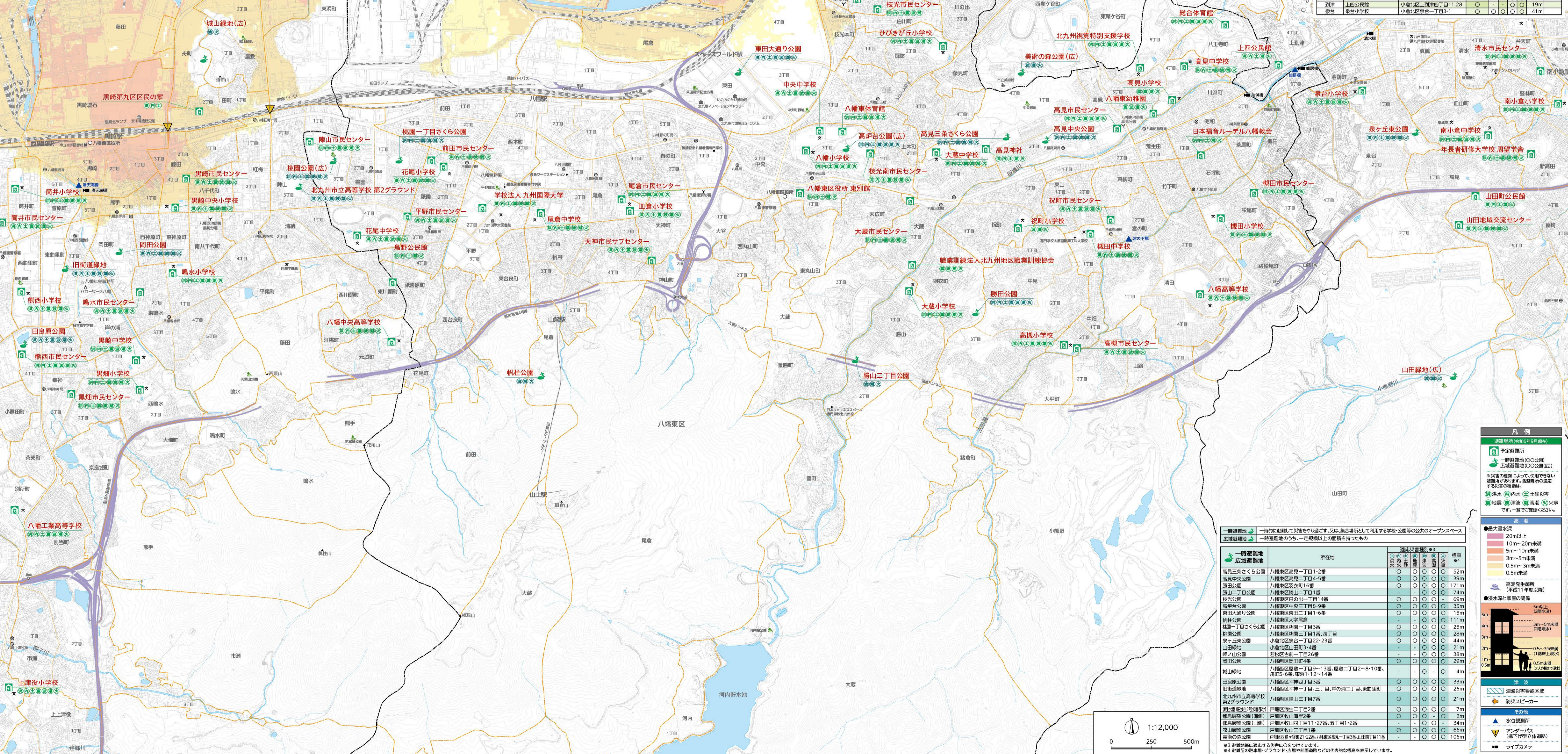


# 高潮浸水想定区域図 津波災害警戒区域図

## 八幡東区①

(令和5年度改訂)



校区名	予定避難所	所在地	津波浸水想定	高潮浸水想定	津波災害警戒	高潮災害警戒	高さ	特設 公衆電話
清水	清水市民センター	小倉北区新田6-5	○	○	○	○	13m	
		南小倉小学校	○	○	○	○	25m	☎
		小倉北中学校	○	○	○	○	43m	
		山田地区交流センター	○	○	○	○	23m	
南小倉	山田地区交流センター	小倉北区新田5丁目3-9	○	○	○	44m		
		小倉北区新田5丁目9-1	○	○	○	50m		
		小倉北区新田2丁目29-1	○	○	○	50m		
		若松体育館	○	○	○	○	3m	☎
くさのつみ	若松体育館	若松区前二丁目1-1	○	○	○	3m		
		若松区前二丁目28-23	○	○	○	2m		
		若松区前二丁目28-17	○	○	○	2m		
		若松区前二丁目28-1	○	○	○	2m		
黒鹿	黒鹿市民センター	八幡西区黒鹿一丁目1-1	○	○	○	23m		
		八幡西区黒鹿二丁目4-3	○	○	○	53m		
		八幡西区黒鹿二丁目11-1	○	○	○	18m		
		八幡西区黒鹿二丁目14-16	○	○	○	23m		
清水	清水市民センター	八幡東区清水二丁目4-24	○	○	○	42m		☎
		八幡東区清水二丁目4-1	○	○	○	23m		
		八幡東区清水二丁目1-1	○	○	○	3m		
		八幡東区清水二丁目1-12	○	○	○	3m		
黒崎中央	黒崎第九区民の家	八幡東区黒崎九丁目29-1	○	○	○	3m		
		八幡東区黒崎九丁目1-1	○	○	○	3m		
		八幡東区黒崎九丁目1-1	○	○	○	3m		
		八幡東区黒崎九丁目1-1	○	○	○	3m		
黒崎	黒崎市民センター	八幡東区黒崎二丁目1-1	○	○	○	6m		
		八幡東区黒崎二丁目1-1	○	○	○	9m		
		八幡東区黒崎二丁目1-1	○	○	○	24m		
		八幡東区黒崎二丁目1-1	○	○	○	32m		
上野	上野市民センター	八幡東区上野二丁目3-1	○	○	○	59m		
		八幡東区上野二丁目3-1	○	○	○	76m		
		八幡東区上野二丁目3-1	○	○	○	4m		
		八幡東区上野二丁目3-1	○	○	○	13m		
戸部中央	戸部市民センター	八幡東区戸部二丁目1-1	○	○	○	10m		☎
		八幡東区戸部二丁目1-1	○	○	○	9m		
		八幡東区戸部二丁目1-1	○	○	○	14m		
		八幡東区戸部二丁目1-1	○	○	○	2m		
大谷	大谷市民センター	八幡東区大谷二丁目10-1	○	○	○	67m		
		八幡東区大谷二丁目10-1	○	○	○	31m		
		八幡東区大谷二丁目10-1	○	○	○	34m		
		八幡東区大谷二丁目10-1	○	○	○	37m		

※1 避難場所に適応する災害種目については、(災害種目)の災害種目欄の○が記載されています。  
 ※2 避難所の駐車スペース(グラウンド・広場や駅前広場など)の代表的な標高を表示しています。  
 ※3 避難場所に適応する災害種目については、(災害種目)の災害種目欄の○が記載されています。  
 ※4 避難所の駐車スペース(グラウンド・広場や駅前広場など)の代表的な標高を表示しています。

予定避難所の安全確認とカギをかけるため  
**予定避難所へ自主避難するときは連絡が必要です。**  
 八幡東区役所 総務課企画課 093-671-0801(代) (視覚・聴覚) 八幡東区消防局 093-663-0119

ここに避難すればよいかわからない場合はご連絡ください。

### 凡例

- 予定避難所(令和5年9月現在)
- 一時避難地(○:公園)
- 広域避難地(○:公園)

※災害の種類によって、使用できない避難所があります。各避難所の対応する災害種目を確認してください。

- 洪水(内水) 土砂災害
- 地震(津波) 高潮(高潮) 火災

● 最大浸水深

- 20m以上
- 10m~20m未満
- 5m~10m未満
- 3m~5m未満
- 0.5m~3m未満
- 0.5m未満

● 高潮発生箇所(平成17年度以降)

- 5m以上(2階浸水)
- 3m~5m未満(2階浸水)
- 0.5~3m未満(1階浸水)
- 0.5m未満(1階浸水)

津波

- 津波災害警戒区域
- 防災スピーカー
- その他
- 水位観測所
- アンダーパス(地下埋設立体道路)
- ライブカメラ

