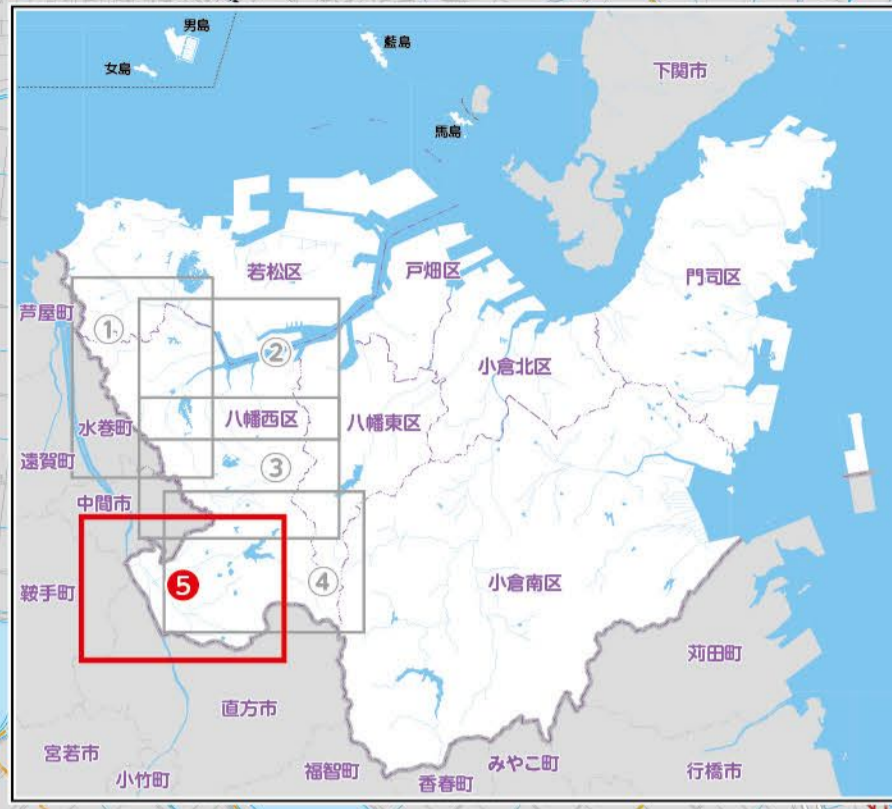


土砂災害警戒区域図 洪水浸水想定区域図 八幡西区⑤ (令和5年度改訂)



凡例

避難場所(令和5年改訂)

- 予定避難所 (○)
- 一時避難地 (○)
- 広域避難地 (○)

土砂災害

- 土砂災害特別警戒区域
- 土砂災害警戒区域
- 土砂災害警戒区域外
- 土砂災害警戒区域外

洪水

- 対象河川 (12級規模/200m以内)
- 遊覧川 (12級規模/200m以内)
- 遊覧川 (24級規模/200m以内)
- 遊覧川 (24級規模/200m以内)

想定浸水深

- 5m以上
- 3m~5m未満
- 0.5m~3m未満
- 0.5m未満

浸水想定区域

- 浸水想定区域
- 浸水想定区域外

浸水想定区域外

- 浸水想定区域外
- 浸水想定区域外

水位観測所

- 水位観測所
- 水位観測所

内水被害発生箇所

- 内水被害発生箇所
- 内水被害発生箇所

アンダーパス

- アンダーパス
- アンダーパス

ライブカメラ

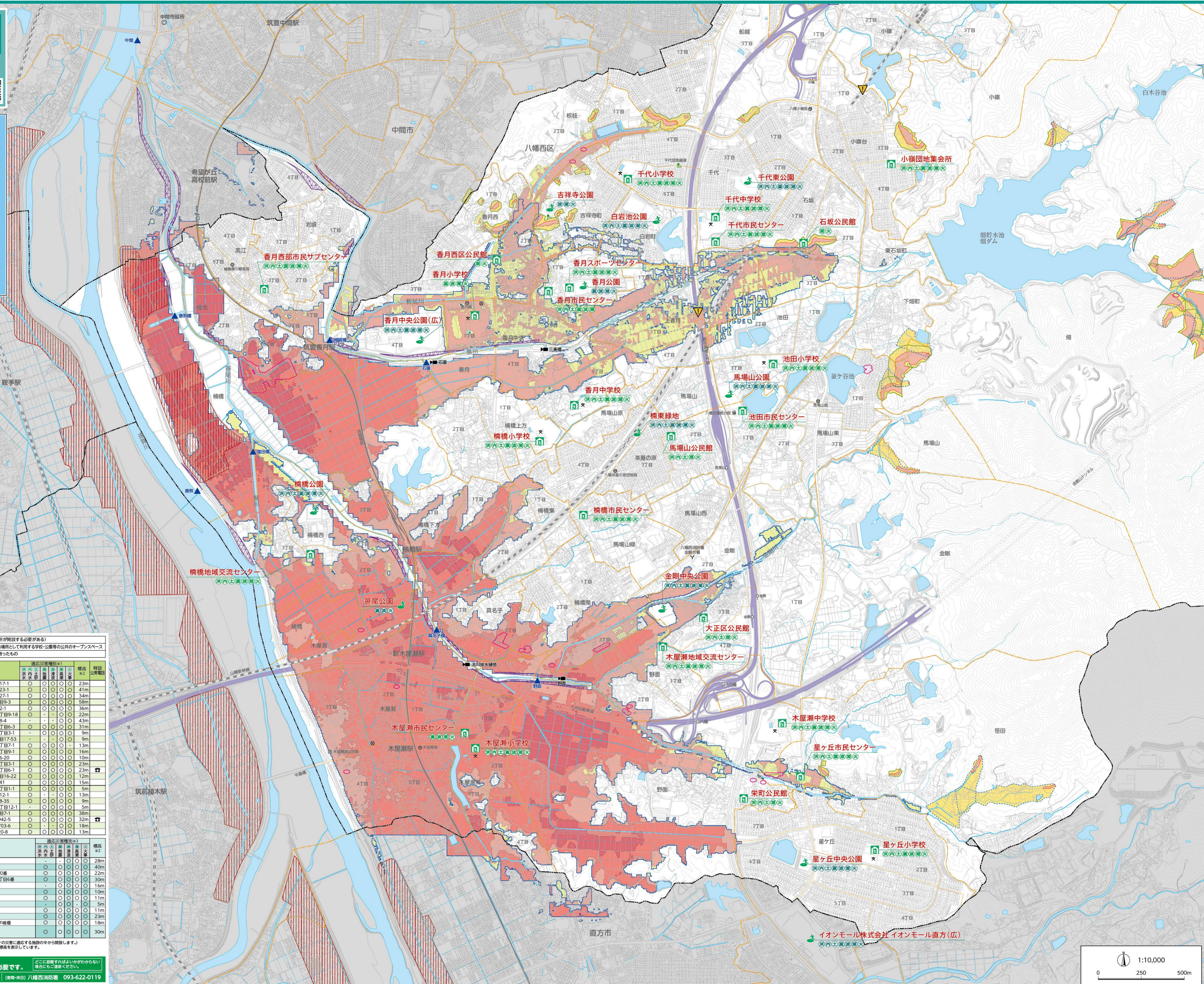
- ライブカメラ
- ライブカメラ

その他

- その他
- その他

防災スピーカー

- 防災スピーカー
- 防災スピーカー



校区名	予定避難所	所在地	浸水想定区域別					標高	特設 公共電話
			浸水 5m以上	浸水 3m~5m未満	浸水 0.5m~3m未満	浸水 0.5m未満	浸水 想定外		
千代	千代小学校	八幡西区千代五丁目17-1	○	○	○	○	○	23m	
	千代中学校	八幡西区千代二丁目23-1	○	○	○	○	41m		
	千代市民センター	八幡西区千代二丁目27-1	○	○	○	○	34m		
八代	小嶺団地集会所	八幡西区小嶺三丁目9-3	○	○	○	○	58m		
	池田小学校	八幡西区池田三丁目2-1	○	○	○	○	36m		
池田	馬場山公民館	八幡西区茶屋の原二丁目9-18	○	○	○	○	22m		
	石坂公民館	八幡西区石坂二丁目6-4	○	○	○	○	43m		
	池田市民センター	八幡西区茶屋の原一丁目6-3	○	○	○	○	31m		
香月	香月小学校	八幡西区香月中央三丁目3-1	○	○	○	○	9m		
	香月公民館	八幡西区香月西二丁目17-53	○	○	○	○	9m		
	香月市民センター	八幡西区香月中央一丁目7-1	○	○	○	○	13m		
香月	香月スポーツセンター	八幡西区香月中央一丁目9-1	○	○	○	○	16m		
	香月西部市民サブセンター	八幡西区香月三丁目6-20	○	○	○	○	10m		
	楠橋小学校	八幡西区楠橋上方一丁目3-1	○	○	○	○	23m		
楠橋	香月中学校	八幡西区香月中央五丁目6-1	○	○	○	○	23m		
	楠橋地域交流センター	八幡西区楠橋東二丁目16-22	○	○	○	○	12m		
	楠橋市民センター	八幡西区馬場山7-41	○	○	○	○	15m		
木屋瀬	木屋瀬小学校	八幡西区木屋瀬三丁目1-1	○	○	○	○	5m		
	大正区公民館	八幡西区金剛三丁目12-1	○	○	○	○	13m		
	木屋瀬地域交流センター	八幡西区香月中央一丁目35-35	○	○	○	○	9m		
星ヶ丘	木屋瀬市民センター	八幡西区木屋瀬東一丁目12-1	○	○	○	○	5m		
	星ヶ丘小学校	八幡西区星ヶ丘二丁目7-1	○	○	○	○	38m		
	木屋瀬中学校	八幡西区大字野瀬1942-5	○	○	○	○	32m		
星ヶ丘	栄町公民館	八幡西区大字野瀬1703-6	○	○	○	○	18m		
	星ヶ丘市民センター	八幡西区大字野瀬920-8	○	○	○	○	13m		

校区名	一時避難地	所在地	浸水想定区域別					標高	特設 公共電話
			浸水 5m以上	浸水 3m~5m未満	浸水 0.5m~3m未満	浸水 0.5m未満	浸水 想定外		
千代	吉祥寺公園	八幡西区吉祥寺町13番	○	○	○	○	28m		
	千代東公園	八幡西区千代三丁目7番	○	○	○	○	40m		
	白岩池公園	八幡西区白岩町1~4番、千代二丁目10番	○	○	○	○	22m		
池田	馬場山公園	八幡西区池田三丁目7番、茶屋の原一丁目6番	○	○	○	○	30m		
	香月公園	八幡西区香月中央一丁目1番	○	○	○	○	16m		
	香月中央公園(広)	八幡西区香月西二丁目15番	○	○	○	○	10m		
香月	楠橋公園	八幡西区楠橋西一丁目15番	○	○	○	○	11m		
	金剛中央公園	八幡西区大字木屋瀬	○	○	○	○	5m		
	星ヶ丘中央公園	八幡西区金剛三丁目1番	○	○	○	○	11m		
楠橋	星ヶ丘中央公園	八幡西区星ヶ丘二丁目7番	○	○	○	○	23m		
	楠橋緑地	八幡西区馬場山、茶屋の原四丁目、大字楠橋	○	○	○	○	18m		
	イオンモール株式会社イオンモール直方	直方市瀬野二丁目1-1	○	○	○	○	30m		

※1 避難所に避難する公衆に○をつけています。(災害時には、その災害に該当する施設の中から開設します。)
 ※2 避難所に避難する公衆に○をつけています。(災害時には、その災害に該当する施設の中から開設します。)
 ※3 避難所に避難する公衆に○をつけています。

予定避難所の安全確認とカギを開けるため
予定避難所へ自主避難するときは連絡が必要です。
 八幡西区役所 総務企画課 093-642-1441(代) [開業:4時] 八幡西消防署 093-622-0119