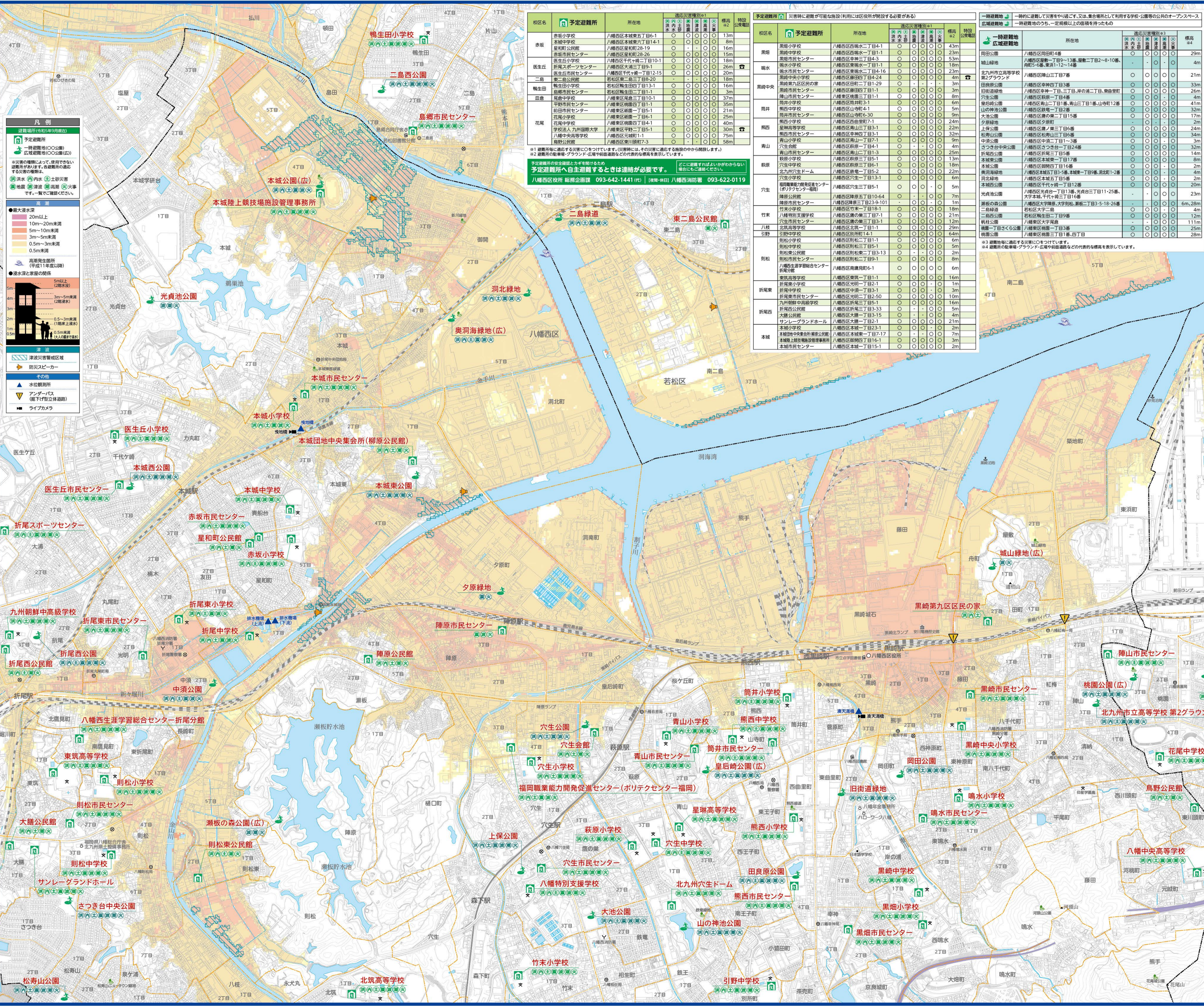
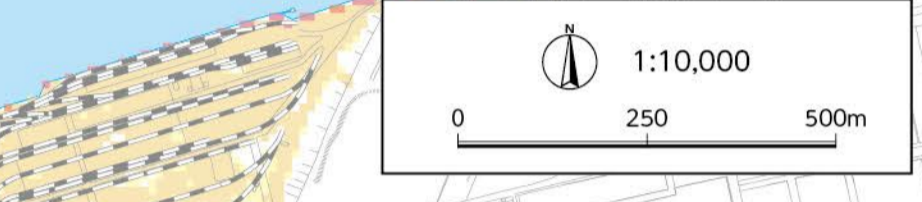
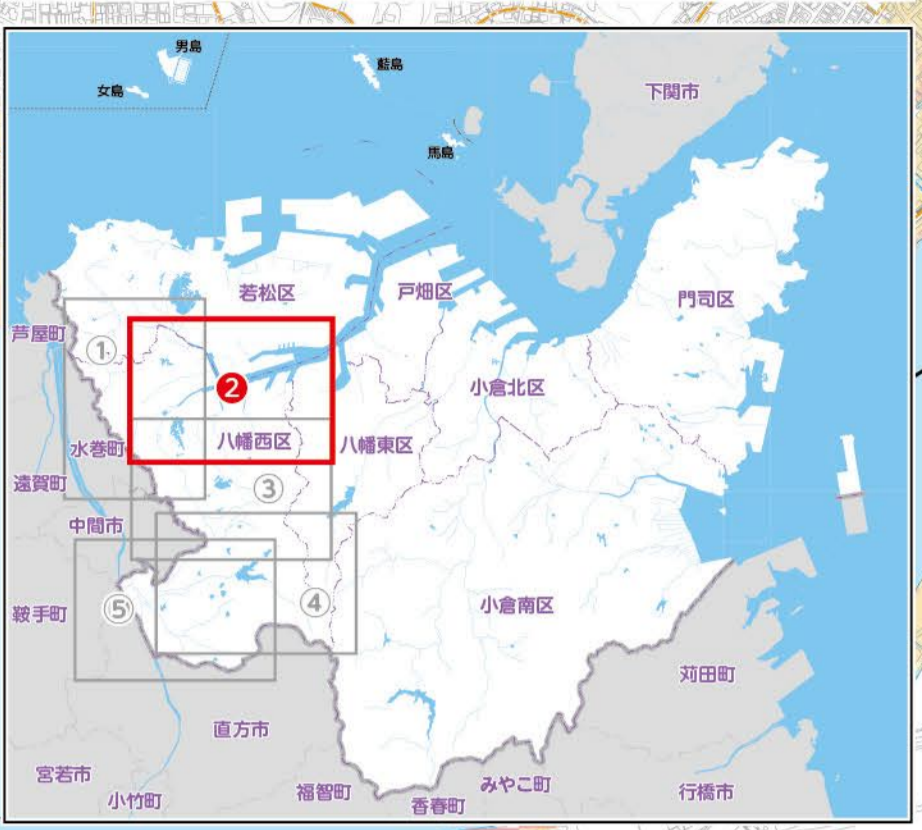


高潮浸水想定区域図 津波災害警戒区域図



校区名	予定避難所	所在地	高潮浸水想定区域							特設 公衆電話
			0.5m	0.5~3m	3~5m	5~10m	10~20m	20m以上	津波	
赤坂	赤坂小学校	八幡西区赤坂五丁目6-1	○	○	○	○	○	○	○	
黒崎	黒崎小学校	八幡西区黒崎二丁目4-1	○	○	○	○	○	○	○	
	黒崎中学校	八幡西区黒崎二丁目1-1	○	○	○	○	○	○	○	
	黒崎市民センター	八幡西区黒崎三丁目4-3	○	○	○	○	○	○	○	
	黒崎市民センター	八幡西区黒崎三丁目4-3	○	○	○	○	○	○	○	
鳴水	鳴水小学校	八幡西区鳴水一丁目3-1	○	○	○	○	○	○	○	
	鳴水市民センター	八幡西区鳴水二丁目4-24	○	○	○	○	○	○	○	
	鳴水市民センター	八幡西区鳴水二丁目4-24	○	○	○	○	○	○	○	
	鳴水市民センター	八幡西区鳴水二丁目4-24	○	○	○	○	○	○	○	
黒崎中央	黒崎第九区民の家	八幡西区中央二丁目1-29	○	○	○	○	○	○	○	
	黒崎市民センター	八幡西区中央二丁目1-29	○	○	○	○	○	○	○	
	黒崎市民センター	八幡西区中央二丁目1-29	○	○	○	○	○	○	○	
	黒崎市民センター	八幡西区中央二丁目1-29	○	○	○	○	○	○	○	
簡井	簡井小学校	八幡西区簡井二丁目1-1	○	○	○	○	○	○	○	
	簡井市民センター	八幡西区簡井二丁目1-1	○	○	○	○	○	○	○	
	簡井市民センター	八幡西区簡井二丁目1-1	○	○	○	○	○	○	○	
	簡井市民センター	八幡西区簡井二丁目1-1	○	○	○	○	○	○	○	
熊西	熊西小学校	八幡西区熊西二丁目1-1	○	○	○	○	○	○	○	
	熊西市民センター	八幡西区熊西二丁目1-1	○	○	○	○	○	○	○	
	熊西市民センター	八幡西区熊西二丁目1-1	○	○	○	○	○	○	○	
	熊西市民センター	八幡西区熊西二丁目1-1	○	○	○	○	○	○	○	
若松	若松小学校	八幡西区若松一丁目1-1	○	○	○	○	○	○	○	
	若松市民センター	八幡西区若松一丁目1-1	○	○	○	○	○	○	○	
	若松市民センター	八幡西区若松一丁目1-1	○	○	○	○	○	○	○	
	若松市民センター	八幡西区若松一丁目1-1	○	○	○	○	○	○	○	
花尾	花尾小学校	八幡西区花尾二丁目1-1	○	○	○	○	○	○	○	
	花尾市民センター	八幡西区花尾二丁目1-1	○	○	○	○	○	○	○	
	花尾市民センター	八幡西区花尾二丁目1-1	○	○	○	○	○	○	○	
	花尾市民センター	八幡西区花尾二丁目1-1	○	○	○	○	○	○	○	
北筑	北筑高等学校	八幡西区北筑一丁目1-1	○	○	○	○	○	○	○	
	北筑高等学校	八幡西区北筑一丁目1-1	○	○	○	○	○	○	○	
	北筑高等学校	八幡西区北筑一丁目1-1	○	○	○	○	○	○	○	
	北筑高等学校	八幡西区北筑一丁目1-1	○	○	○	○	○	○	○	

校区名	予定避難所	所在地	高潮浸水想定区域							特設 公衆電話
			0.5m	0.5~3m	3~5m	5~10m	10~20m	20m以上	津波	
黒崎	黒崎小学校	八幡西区黒崎二丁目4-1	○	○	○	○	○	○	○	
鳴水	鳴水小学校	八幡西区鳴水一丁目3-1	○	○	○	○	○	○	○	
	鳴水市民センター	八幡西区鳴水二丁目4-24	○	○	○	○	○	○	○	
	鳴水市民センター	八幡西区鳴水二丁目4-24	○	○	○	○	○	○	○	
	鳴水市民センター	八幡西区鳴水二丁目4-24	○	○	○	○	○	○	○	
黒崎中央	黒崎第九区民の家	八幡西区中央二丁目1-29	○	○	○	○	○	○	○	
	黒崎市民センター	八幡西区中央二丁目1-29	○	○	○	○	○	○	○	
	黒崎市民センター	八幡西区中央二丁目1-29	○	○	○	○	○	○	○	
	黒崎市民センター	八幡西区中央二丁目1-29	○	○	○	○	○	○	○	
簡井	簡井小学校	八幡西区簡井二丁目1-1	○	○	○	○	○	○	○	
	簡井市民センター	八幡西区簡井二丁目1-1	○	○	○	○	○	○	○	
	簡井市民センター	八幡西区簡井二丁目1-1	○	○	○	○	○	○	○	
	簡井市民センター	八幡西区簡井二丁目1-1	○	○	○	○	○	○	○	
熊西	熊西小学校	八幡西区熊西二丁目1-1	○	○	○	○	○	○	○	
	熊西市民センター	八幡西区熊西二丁目1-1	○	○	○	○	○	○	○	
	熊西市民センター	八幡西区熊西二丁目1-1	○	○	○	○	○	○	○	
	熊西市民センター	八幡西区熊西二丁目1-1	○	○	○	○	○	○	○	
若松	若松小学校	八幡西区若松一丁目1-1	○	○	○	○	○	○	○	
	若松市民センター	八幡西区若松一丁目1-1	○	○	○	○	○	○	○	
	若松市民センター	八幡西区若松一丁目1-1	○	○	○	○	○	○	○	
	若松市民センター	八幡西区若松一丁目1-1	○	○	○	○	○	○	○	
花尾	花尾小学校	八幡西区花尾二丁目1-1	○	○	○	○	○	○	○	
	花尾市民センター	八幡西区花尾二丁目1-1	○	○	○	○	○	○	○	
	花尾市民センター	八幡西区花尾二丁目1-1	○	○	○	○	○	○	○	
	花尾市民センター	八幡西区花尾二丁目1-1	○	○	○	○	○	○	○	
北筑	北筑高等学校	八幡西区北筑一丁目1-1	○	○	○	○	○	○	○	
	北筑高等学校	八幡西区北筑一丁目1-1	○	○	○	○	○	○	○	
	北筑高等学校	八幡西区北筑一丁目1-1	○	○	○	○	○	○	○	
	北筑高等学校	八幡西区北筑一丁目1-1	○	○	○	○	○	○	○	

凡例
避難場所(令和5年9月現在)
○ 一時避難所(公園等)
○ 広域避難地(公園等)
※災害の種類によって、使用できない避難所があります。使用できる避難所が不明な場合は、各避難所の住所を確認してください。
● 洪水(内水) 土壌災害
● 地震 津波 高潮 火事
● 津波
● 最大浸水深
● 浸水深と家屋の関係
● 津波災害警戒区域
● 防災スピーカー
● その他
▲ 水位観測所
▲ アンダーパス(地下トンネル)
● ライフカメラ