

黒崎パン & スイーツガイド スイーツ編



アンジェリーナ
創業1987年以来、素材の美味しさを生かしながら一つ一つ真心込めて手作りしております。御贈答に、焼菓子など多数ご用意しております。
住 黒崎5-2-12
リヴィエール黒崎101号
☎ 641-0601 営業 10:00-20:00
休 月・第3火曜



ガトーショコラEdロード
絶品ガトーショコラ専門店。チョコレートにこだわっています。大小色々あります。焼ドーナツやクッキーもあり、ギフトにも対応しております。
住 藤田3-5-1 ☎ 616-9932
営業 [火~土]10:00-19:00 休 月
[日]10:00-18:00



宇佐餅
米屋の作るお餅は安くて旨い!特に人気の商品は、①おはぎ ②巻き餅 ③あんこ餅 ④おこわ ⑤白餅 とてもおいしいですよ。
住 黒崎2-6-1 休 日・祝
営業 9:00-18:00



焼き生ショコラ専門店
Gateau-Lien (ガトーリアン)
焼いているのにまるで生チョコの様な濃厚な口どけのガトーショコラ。小麦粉を使わない事でよりカカオ本来の味わいとなめらかさを実現。是非御賞味下さい。
住 熊手1-2-38
(黒ヶ丘店:八幡西区黒ヶ丘6-1-11)
☎ 980-2243 (黒ヶ丘店:482-7727)
営業 10:00-18:00 休 不定休



洋菓子のカワグチ
1964年創業の洋菓子店です。50cmのアップルパイは、売切必至の人気商品です。
住 熊手1-1-29 ☎ 642-2828
営業 [月~土]10:00-19:00 休 日
[祝]10:00-18:00



Cafe つばめ Letters
24時間、スイーツの自動販売機が店頭でお出迎え。お野菜たっぷりのランチ、お弁当のカフェ、パウンドケーキ、プリン等のスイーツも大人気です。
住 萩原2-13-10 ☎ 622-1228
営業 11:00-15:00頃
休 日/不定休



ごぞ候屋
自家製餡のほどよい甘さ、ほわほわ蒸したて甘酒まんじゅう、もちもち団子にやわらかあん餅、ほっと一息みんなの笑顔。各種餅赤飯注文承ります。
住 相生町4-5 ☎ 621-0400
営業 8:30-18:30 休 日



氷菓子屋KOMARU
ミシュラン一つ星料理人が監修。熊本県産のジャージー牛乳を使った無添加・濃厚ソフトクリームとアイスクリームが味わえる店。持ち帰り、通販もあり。
住 八千代町13-5 ☎ 644-2032
営業 11:00-19:00 休 不定休



サウスルーム
女性パティシエならではの目線で、ひとつひとつ丁寧に仕上げたスイーツが人気。併設のカフェでは季節のフルーツを使ったパフェなども楽しめます。
住 相生町14-3 ☎ 482-7707
営業 10:00-18:00 休 日
(イトインは11:00-17:00 O.S.)



ケーキ店 プティアミ
卵・小麦粉・乳製品アレルギーに対応したケーキや、キャラクターケーキ等、「みんな笑顔になりますように」をモットーにお作りしております☆
住 萩原3-4-23-103
☎ 616-7888 営業 9:00-19:00
休 火・第3水曜



アラバイザンヌ
良質な材料にこだわったバウムクーヘンが大人気です。また焼き菓子も各種とりそろえてあり、中でもくるとキャラメルのお菓子はリピーター続出です!
住 熊手2-1-15 ☎ 622-8322
営業 10:00-17:00
休 日・祝・第3月曜

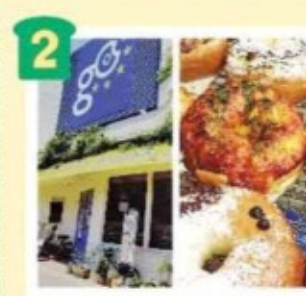


cheesecake & sweets melt.
バスクチーズケーキをはじめ、テリーヌやペイクドタイプ、プリンなどさまざまなチーズケーキと焼菓子が揃うお店です。ギフトもご準備しております。
住 筒井町13-7 ☎ 482-6561
営業 10:00-19:00 休 火

黒崎パン & スイーツガイド パン編



ベーカリー アンジュ
八幡西区にある小さなパン屋です。他にはないパンやスコーンなど楽しんで頂ける様、御用意しております。皆様の御来店をお待ちしております。
住 紅梅4-1-33 ☎ 641-9646
営業 9:00-20:00 休 日・月



GO! BAGEL WORKS
ジエ!ベーグルワークス
八幡西図書館のお向かいにあるベーグル専門店のお店です。心と身体に優しい材料を使い毎日ハンドメイドしています。ぜひ、ハッピーライフのお供に!!
住 熊手3-4-14 ☎ 883-7688
営業 [月~金・祝]11:00-18:00/売切
[土]12:00-18:00/売切
休 日・祝日の月曜/不定休



BAKERY HOUSE @nocomoco
当店人気の食パンを中心にレーズン食パンやチーズケーキ、国産小麦を使ったフランスパンなど楽しめる商品を多数揃えています。お越しをお待ちしております。
住 萩原3-4-23 ☎ 621-3601
営業 8:00-19:00 休 日・祝



焼き立てパン Day Day
安くお手頃なパンを焼いています。店主のきまぐれで作るお酒に合うパン、ご年配の方が好まれるパンもご準備いたしております。駐車場完備。
住 熊手2-3-1 1F ☎ 622-1135
営業 10:00-15:00 休 日・月・祝



石窯パンのグラティエ
天然酵母を使った生地のおいしさを最大限に引き出すためにスペイン製の石窯を使用し、遠赤外線の効果で表面はパリッと、内部はふっくらと焼き上がります。
A 黒崎店 住 東曲里町2-17 ☎ 644-1230
営業 [火~金]10:00-18:00 [土日祝]7:00-18:00 休 月
B 黒崎コムシティ店 住 黒崎3-15-3 ☎ 622-1440
営業 7:00-20:00 休 月



Boulangerie Avec le pain
(ブーランジェリー アベック ル パン)
フランス系のパン屋です。クニニーマンをはじめ、素材の味を生かして、一つ一つ丁寧に作っています。気軽にお立ち寄りください。
住 黒崎2-9-5 第一平木ビル1F
営業 11:00-18:00 休 月・火



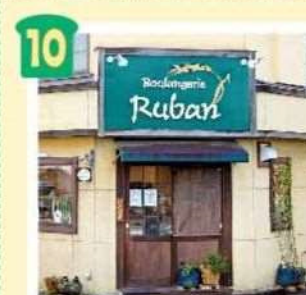
シロヤベーカリー
テレビでもよく紹介されているサニーパン(オムレット)サーフィン(美味しくて安い惣菜パン)とスイーツをたくさん取りそろえています。ぜひ足を運んでみて下さい。
A 藤田店 住 藤田2-4-1 ☎ 621-5611
営業 9:00-18:00/売切 休 年末年始
B 黒崎本店 住 黒崎2-6-15 ☎ 631-8080
営業 8:30-18:30/売切 休 年末年始



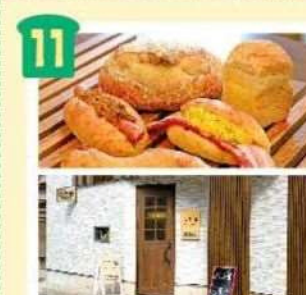
ミニヨン黒崎駅店
北九州で給食のパンと言えばクラウンパンです。ミニヨン黒崎駅店も親会社同様、地域に根付いた店づくりを行って参ります。ぜひ足をお運び下さいませ。
住 黒崎3-15-1 ☎ 482-5166
営業 [月~金]7:00-21:00 休 無し
[土・日・祝]8:00-20:00



モンリーヴール
当店は1968年創業。手づくり・無添加にこだわり毎日120種類のパンをつくっています。当店の一番人気は「ハードトースト」また自家製の練乳パンも人気です。
住 相生町4-5 ☎ 631-0298
営業 7:00-18:30 休 日・祝



ブーランジェリー リュバン
夫婦で営む街の小さなパン屋です。黒崎駅から徒歩15分程の紅梅町に店を構え、旬の食材を使用し心を込めてお作りします!
住 紅梅2-2-18 ☎ 642-3257
営業 7:00-19:00
休 日・祝(不定休で平日休みあり)



六丁家
九州産小麦粉を使用した住宅街にあるお店です。各曜日で作る種類の違う食パン・週末限定・季節限定パンなど、約50種類焼きあげています。
住 陣原1-9-1 ☎ 981-3808
営業 8:00-17:30/売切
休 日・月・祝