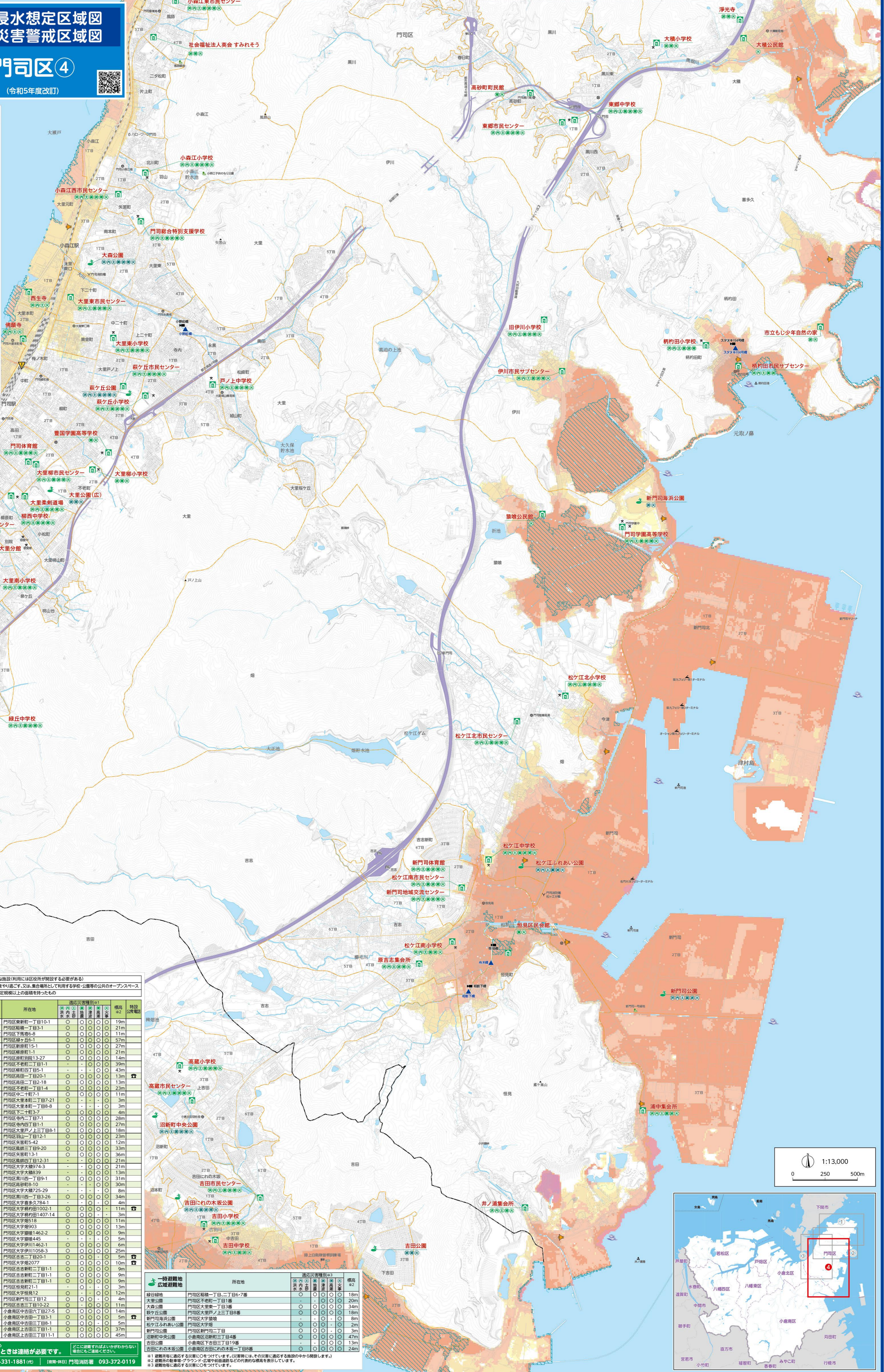


高潮浸水想定区域図 津波災害警戒区域図

門司区④

(令和5年度改訂)

- 凡例**
- 避難場所(令和5年9月現在)
 - 予定避難所
 - 一時避難地(○公園)
 - 広域避難地(○公園)
 - ※災害の種類によって、使用できない避難所があります。各避難所の確認が必要です。
 - ※浸水(内水・土砂災害)
 - ※地震(津波・高潮)
 - ※火災
 - ※その他(水害・高層ビル倒壊)
 - ※最大浸水深
 - ※高層ビル倒壊(平成11年度以降)
 - ※浸水深と家屋の関係
 - ※津波
 - ※防炎スピーカー
 - ※水位観測所
 - ※アンダーパス(地下立体道路)
 - ※ライブカメラ



予定避難所(災害時に避難が可能な施設(利用には区役所が開設する必要があります))

一時避難地(一時的に避難して災害をやり過ごす、又は、集合場所として利用する学校・公園等の公共のオープンスペース)

広域避難地(一時避難地のうち、一定規模以上の面積を持ったもの)

校区名	予定避難所	所在地	高潮浸水想定	津波浸水想定	火災浸水想定	地震浸水想定	その他浸水想定	標高	特記
西門司	西門司小学校	門司区東新町一丁目10-1	○	○	○	○	○	19m	
	西門司市民センター	門司区東新町一丁目3-1	○	○	○	○	○	21m	
	門司生涯学習センター大里分館	門司区下馬場6-8	○	○	○	○	○	11m	
藤松	藤松中学校	門司区藤松ヶ丘6-1	○	○	○	○	○	57m	
	大里南小学校	門司区新藤原15-1	○	○	○	○	○	27m	
	藤西中学校	門司区藤原1-1	○	○	○	○	○	21m	
大里南	大里南市民センター	門司区藤原13-27	○	○	○	○	○	14m	
	大里南小学校	門司区不老町一丁目1-1	○	○	○	○	○	30m	
	豊国学園高等学校	門司区藤原二丁目5-1	○	○	○	○	○	43m	
大里東	門司体育館	門司区高田一丁目20-1	○	○	○	○	○	13m	※
	大里南市民センター	門司区高田二丁目2-18	○	○	○	○	○	13m	
	大里東創造場	門司区不老町一丁目14	○	○	○	○	○	23m	
大里東	大里東小学校	門司区中二十町7-1	○	○	○	○	○	11m	
	佛願寺	門司区大里東二丁目7-21	○	○	○	○	○	3m	
	西生寺	門司区大里東一丁目8-8	○	○	○	○	○	3m	
萩ヶ丘	大里南市民センター	門司区中二十町7	○	○	○	○	○	4m	
	萩ヶ丘小学校	門司区寺内二丁目7-1	○	○	○	○	○	28m	
	戸ノ上中学校	門司区寺内四丁目1-1	○	○	○	○	○	27m	
小森江	萩ヶ丘市民センター	門司区大里ノ上三丁目8-1	○	○	○	○	○	18m	
	小森江小学校	門司区小森江一丁目12-1	○	○	○	○	○	23m	
	小森江市民センター	門司区小森江二丁目3-1	○	○	○	○	○	12m	
大積	小森江市民センター	門司区大森三丁目9-20	○	○	○	○	○	33m	
	門司総合特別支援学校	門司区大森13-1	○	○	○	○	○	36m	
	社会福祉法人英会 すみれそう	門司区大森四丁目12-31	○	○	○	○	○	21m	
新門司	大積小学校	門司区大森四丁目7-4	○	○	○	○	○	21m	
	浄光寺	門司区大森四丁目3-1	○	○	○	○	○	13m	
	東郷中学校	門司区大森一丁目9-1	○	○	○	○	○	31m	
新門司	高砂町市民センター	門司区高砂町8-10	○	○	○	○	○	30m	
	大積公民館	門司区高砂町7-25-29	○	○	○	○	○	8m	
	市立もじ少年自然の家	門司区黒川一丁目3-26	○	○	○	○	○	11m	
新門司	新門司市民センター	門司区大字新門司1002-1	○	○	○	○	○	34m	※
	新門司市民センター	門司区大字新門司1407-14	○	○	○	○	○	3m	
	松ヶ江北小学校	門司区大字松ヶ江北5-18	○	○	○	○	○	11m	
松ヶ江北	松ヶ江北市民センター	門司区大字松ヶ江北9-3	○	○	○	○	○	13m	
	門司生涯学習センター	門司区大字松ヶ江北1462-2	○	○	○	○	○	12m	
	松ヶ江北小学校	門司区大字松ヶ江北445	○	○	○	○	○	5m	
松ヶ江北	伊川市民センター	門司区大字伊川1462-1	○	○	○	○	○	6m	
	伊川小学校	門司区大字伊川1058-3	○	○	○	○	○	25m	
	松ヶ江北市民センター	門司区大字松ヶ江北20-1	○	○	○	○	○	10m	
松ヶ江北	松ヶ江北市民センター	門司区吉志新町二丁目1-1	○	○	○	○	○	9m	
	門司生涯学習センター	門司区吉志新町二丁目1-1	○	○	○	○	○	9m	
	新門司市民センター	門司区吉志新町二丁目1-1	○	○	○	○	○	9m	
吉田	吉田市民センター	門司区大字吉田12-25	○	○	○	○	○	11m	
	吉田小学校	門司区大字吉田10-3	○	○	○	○	○	5m	
	吉田中学校	小倉南区吉田三丁目8-1	○	○	○	○	○	3m	
高蔵	高蔵市民センター	小倉南区吉田三丁目1-1	○	○	○	○	○	5m	
	高蔵小学校	小倉南区上吉田三丁目1-1	○	○	○	○	○	45m	
	高蔵小学校	小倉南区上吉田三丁目1-1	○	○	○	○	○	45m	

一時避難地

広域避難地

名称	所在地	高潮浸水想定	津波浸水想定	火災浸水想定	地震浸水想定	その他浸水想定	標高
緑谷公園	門司区藤原一丁目二丁目6-7番	○	○	○	○	○	18m
大里公園	門司区大里東一丁目1番	○	○	○	○	○	20m
大森公園	門司区大里東一丁目3番	○	○	○	○	○	34m
萩ヶ丘公園	門司区大里東一丁目3番8番	○	○	○	○	○	18m
新門司海浜公園	門司区大字新門司	○	○	○	○	○	8m
松ヶ江北ふれあい公園	門司区大字松ヶ江北	○	○	○	○	○	2m
新門司公園	門司区新門司二丁目	○	○	○	○	○	3m
沼新町中央公園	小倉南区沼新町三丁目4番	○	○	○	○	○	47m
吉田公園	小倉南区吉田三丁目19番	○	○	○	○	○	13m
吉田公園	小倉南区上吉田三丁目9番	○	○	○	○	○	24m

