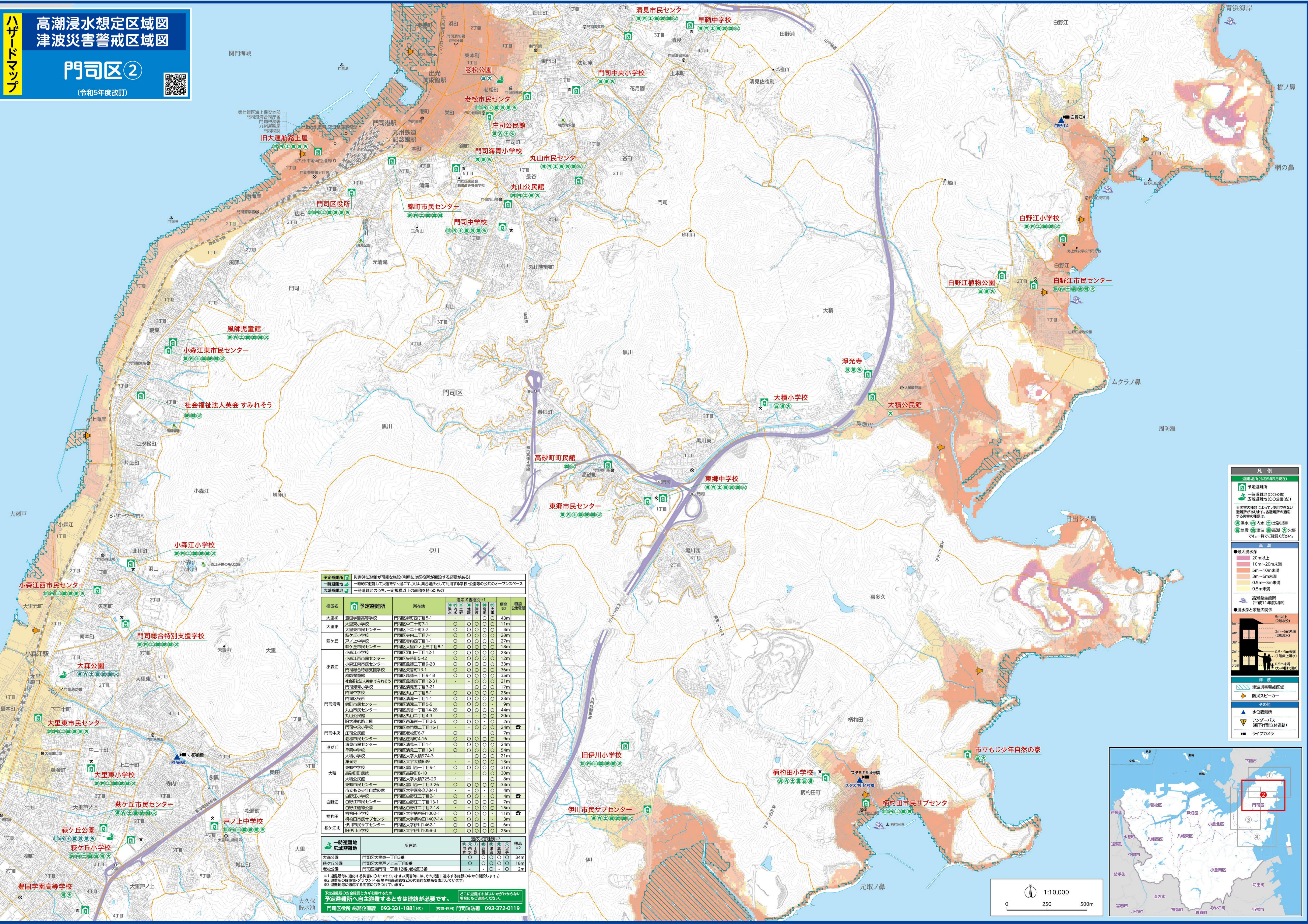


# 高潮浸水想定区域図 津波災害警戒区域図

## 門司区②

(令和5年度改訂)



校区名	予定避難所	所在地	周辺災害種別別				標高 #2	特設 公衆電話
			洪水	津波	高潮	火災		
大里	豊田学園高等学校	門司区柳町4丁目5-1	○	○	○	○	43m	
大里東	大里東小学校	門司区中二十町7-1	○	○	○	○	11m	
	大里東市民センター	門司区下二十町3-7	○	○	○	○	4m	
萩ヶ丘	萩ヶ丘小学校	門司区寺内2丁目7-1	○	○	○	○	28m	
	戸ノ上中学校	門司区寺内2丁目1-1	○	○	○	○	27m	
	萩ヶ丘市民センター	門司区大里戸ノ上3丁目8-1	○	○	○	○	18m	
小森江	小森江小学校	門司区羽山一丁目12-1	○	○	○	○	23m	
	小森江市民センター	門司区矢野町5-42	○	○	○	○	12m	
	小森江市民センター	門司区黒川三丁目9-20	○	○	○	○	33m	
	門司総合特別支援学校	門司区矢野町13-1	○	○	○	○	36m	
	風師児童館	門司区黒川三丁目9-18	○	○	○	○	35m	
	社会福祉法人英会 すみれそう	門司区黒川三丁目12-31	-	-	-	-	21m	
門司海青	門司海青小学校	門司区黒川五丁目3-21	○	○	○	○	17m	
	門司区役所	門司区黒川二丁目5-1	○	○	○	○	25m	
	門司区役所	門司区清瀬一丁目1-1	○	○	○	○	23m	
	門司市民センター	門司区清瀬三丁目5-5	○	○	○	○	9m	
	丸山市民センター	門司区長谷一丁目14-28	○	○	○	○	44m	
	丸山公民館	門司区丸山二丁目3-5	○	○	○	○	20m	
	旧大連航路上屋	門司区長谷一丁目13-5	○	○	○	○	27m	
	門司中央小学校	門司区東門司二丁目16-1	-	-	-	-	24m	
門司中央	庄司公民館	門司区老松町6-7	○	○	○	○	7m	
	老松市民センター	門司区庄司町4-16	○	○	○	○	9m	
港が丘	清見市民センター	門司区清見三丁目1-1	○	○	○	○	24m	
	大積小学校	門司区黒川三丁目13-1	○	○	○	○	54m	
	浄光寺	門司区大字大積839	-	-	-	-	13m	
大積	東郷中学校	門司区黒川一丁目9-1	○	○	○	○	31m	
	高砂町公民館	門司区黒川一丁目10	○	○	○	○	30m	
	大積公民館	門司区大字大積25-29	○	○	○	○	8m	
	東郷市民センター	門司区黒川一丁目3-26	○	○	○	○	34m	
	市立もじ少年自然の家	門司区大字喜多4784-1	-	-	-	-	4m	
白野江	白野江小学校	門司区白野江三丁目2-1	○	○	○	○	4m	
	白野江市民センター	門司区白野江二丁目13-1	○	○	○	○	7m	
	白野江市民センター	門司区白野江二丁目13-18	○	○	○	○	15m	
柄杓田	柄杓田小学校	門司区大字柄杓田1002-1	○	○	○	○	11m	
	柄杓田市民センター	門司区大字柄杓田1407-14	○	○	○	○	3m	
松ヶ江北	伊川市民サブセンター	門司区大字伊川1462-1	○	○	○	○	6m	
	伊川小学校	門司区大字伊川1058-3	○	○	○	○	25m	

校区名	一時避難地 広域避難地	所在地	周辺災害種別別				標高 #2
			洪水	津波	高潮	火災	
大森公園	大森公園	門司区大里東一丁目3番	○	○	○	○	34m
萩ヶ丘公園	萩ヶ丘公園	門司区大里戸ノ上3丁目8番	○	○	○	○	18m
老松公園	老松公園	門司区東門司一丁目12番、老松町3番	○	○	○	○	2m

※1 避難所毎に定める災害種別について、(災害種別)は、その災害に発生する危険性から判断します。  
 ※2 避難所の避難容量(ゲージマン)は、広域避難地など代替的避難所を併用して表示しています。  
 ※3 避難所毎に定める災害種別について、(災害種別)は、その災害に発生する危険性から判断します。

予定避難所の安全確認とカギをかけるため  
 予定避難所へ自主避難するときは連絡が必要です。  
 門司区役所 総務企画課 093-331-1881(代) (メール) 門司消防署 093-372-0119

**凡例**

避難所(令和5年5月現在)

- 予定避難所
- 一時避難地(〇〇公園)
- 広域避難地(〇〇公園)

※災害の種類によって、使用できない避難所があります。各避難所の定める災害の種類は、

- 洪水 ● 内水 ● 土砂災害
- 地震 ● 津波 ● 高潮 ● 火災

です。一瞥でご確認ください。

**高潮**

- 最大浸水深
- 20m以上
- 10m～20m未満
- 5m～10m未満
- 3m～5m未満
- 0.5m～3m未満
- 0.5m未満

高潮発生箇所  
 (平成11年度以降)

- 浸水深と家屋の関係

5m以上  
 (2階以上)

3m～5m未満  
 (2階未満)

0.5m～3m未満  
 (1階以上)

0.5m未満  
 (1階未満)

**津波**

- 津波災害警戒区域
- 防災スピーカー
- その他
- 水位観測所
- アンダーパス(地下立体道路)
- ライブカメラ

