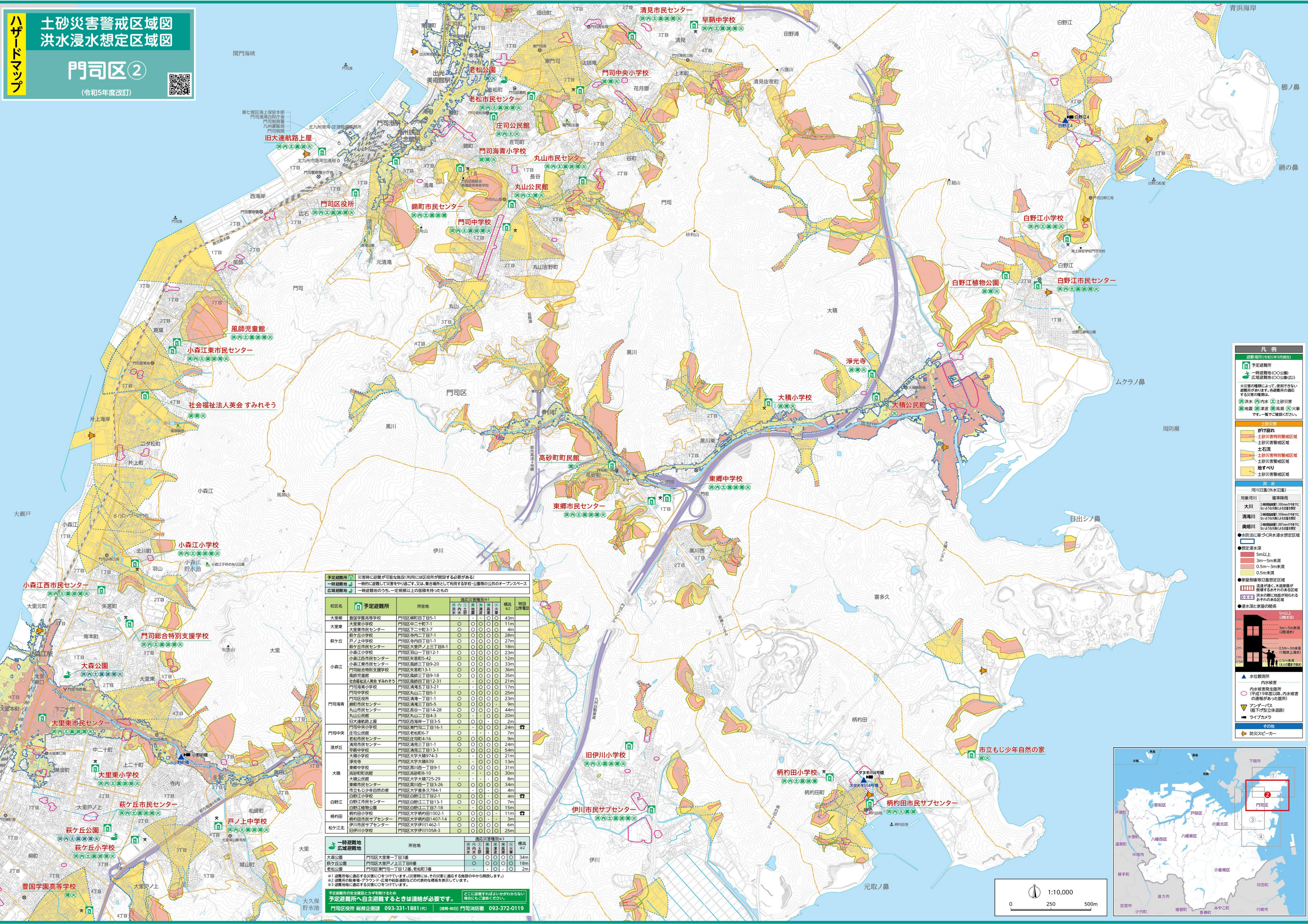


土砂災害警戒区域図 洪水浸水想定区域図

門司区②

(令和5年度改訂)



凡例

避難場所(令和5年7月現在)

- 予定避難所
- 一時避難地(〇〇公園)
- 広域避難地(〇〇公園(広))

※災害の種類によって、使用できない避難所があります。各避難所の適する災害の種類は、

- 洪水(内水) 土砂災害
- 地震(津波) 高潮(火災)

※一画でご確認ください。

土砂災害

- 土砂災害特別警戒区域
- 土砂災害警戒区域
- 土砂災害特別警戒区域
- 土砂災害警戒区域
- 地すべり
- 土砂災害警戒区域

洪水

河川氾濫(外水氾濫)

対象河川 護岸崩壊

- 大川 2時間雨量130mmの時点で、いよいよ洪水による浸水が想定される区域
- 清濁川 2時間雨量100mmの時点で、いよいよ洪水による浸水が想定される区域
- 奥畑川 2時間雨量100mmの時点で、いよいよ洪水による浸水が想定される区域

●水の流に基づく洪水浸水想定区域

●想定浸水深

- 5m以上
- 3m~5m未満
- 0.5m~3m未満
- 0.5m未満

●浸水想定等災害想定区域

- 浸水想定等災害想定区域
- 浸水想定等災害想定区域
- 浸水想定等災害想定区域

●浸水深と家屋の関係

●水位観測所

- 内水観測所
- 内水観測所(平均15年規模浸水、内水観測所がなかった場合)
- アンダーパス(掘下げ型立道)
- ライブカメラ

●その他

- 防災スピーカー

校区名	予定避難所	所在地	浸水災害種別別①				標高 #2	特設 公共電話
			洪水	津波	高潮	火災		
大里	豊田学園高等学校	門司区瀬戸町5-1	○	○	○	○	43m	
大里東	大里東小学校	門司区中二十町7-1	○	○	○	○	11m	
	大里東市民センター	門司区中二十町3-7	○	○	○	○	4m	
萩ヶ丘	萩ヶ丘小学校	門司区寺内町7-1	○	○	○	○	28m	
	萩ヶ丘市民センター	門司区寺内町1-1	○	○	○	○	27m	
小森江	小森江小学校	門司区丸山一丁目12-1	○	○	○	○	18m	
	小森江西市民センター	門司区丸山一丁目12-1	○	○	○	○	23m	
	小森江市民センター	門司区丸山五丁目4-2	○	○	○	○	12m	
	小森江市民センター	門司区丸山二丁目19-20	○	○	○	○	33m	
	門司総合特別支援学校	門司区大里一丁目13-1	○	○	○	○	36m	
門司海青	風師児童館	門司区長谷三丁目9-18	○	○	○	○	35m	
	社会福祉法人英会 すみれそう	門司区長谷三丁目12-31	-	-	-	-	21m	
	門司海青小学校	門司区清見五丁目3-21	○	○	○	○	17m	
門司中央	門司区役所	門司区丸山二丁目8-1	○	○	○	○	25m	
	門司市民センター	門司区清見三丁目5-5	○	○	○	○	23m	
	丸山市民センター	門司区長谷一丁目14-28	○	○	○	○	44m	
港が丘	丸山公民館	門司区丸山二丁目14-3	○	○	○	○	27m	
	庄司公民館	門司区庄司町二丁目16-1	○	○	○	○	24m	
	老松市民センター	門司区老松町6-7	○	○	○	○	7m	
大積	清見市民センター	門司区清見三丁目11-1	○	○	○	○	24m	
	大積小学校	門司区清見三丁目13-1	○	○	○	○	54m	
	浄光寺	門司区大里974-3	-	-	-	-	21m	
柄杓田	東郷中学校	門司区黒川一丁目9-1	○	○	○	○	31m	
	高砂町市民センター	門司区黒川一丁目10-7	○	○	○	○	30m	
	東郷市民センター	門司区黒川二丁目25-29	○	○	○	○	8m	
白野江	白野江小学校	門司区白野江三丁目2-1	○	○	○	○	4m	
	白野江市民センター	門司区白野江三丁目13-1	○	○	○	○	7m	
	白野江市民センター	門司区白野江二丁目11-18	○	○	○	○	15m	
松ヶ江北	柄杓田小学校	門司区大里柄杓田1002-1	○	○	○	○	11m	
	伊川市民サブセンター	門司区大里伊川1462-1	○	○	○	○	6m	
大久保	伊川小学校	門司区大里伊川1058-3	○	○	○	○	25m	

※1 避難所毎に通じる災害に○をつけています。(災害時は、その災害に適合する路線の中から開放します。)

※2 避難所の建築プランに広域避難地等の代替的な機能を表示しています。

※3 避難所毎に通じる災害に○をつけています。

予定避難所の安全確認とカギをかけるため
予定避難所へ自主避難するときは連絡が必要です。

ここに避難すればよいかわからない場合はご連絡ください。

門司区役所 総務企画課 093-331-1881(代) (メール:4日) 門司消防署 093-372-0119

