

安全・安心な事業所運営継続のために

**介護サービス事業所等の利用者及び従事者を対象としたPCR検査(スクリーニング)を無償で実施しています。**

＼ この機会にぜひご活用ください ／

昨年度実施した検査では無症状陽性者が確認され、  
クラスターの発生防止につながった例もあります。

だ液採取のみの簡単な検査です。

従事者の皆様の心理的負担の軽減にも～実施施設の感想～

入所者・従事者の  
安心感が得られた



取り組んできた  
感染防止対策の  
効果を確認できた

対象

介護サービス事業所及び障害福祉サービス事業所の、利用者と従事者  
※事業所の判断で、従事者など一部の方のみの検査とすることもできます。

申込受付

北九州市新型コロナウイルス検査受付センター(受託事業者)

検査機関

SB新型コロナウイルス検査センター

**お申し込みに関するご案内は別途メール又は郵送でお送りします**

お問い合わせ

【介護サービス事業所】

北九州市保健福祉局介護保険課

電話093-582-2771

平日 9:00~17:00

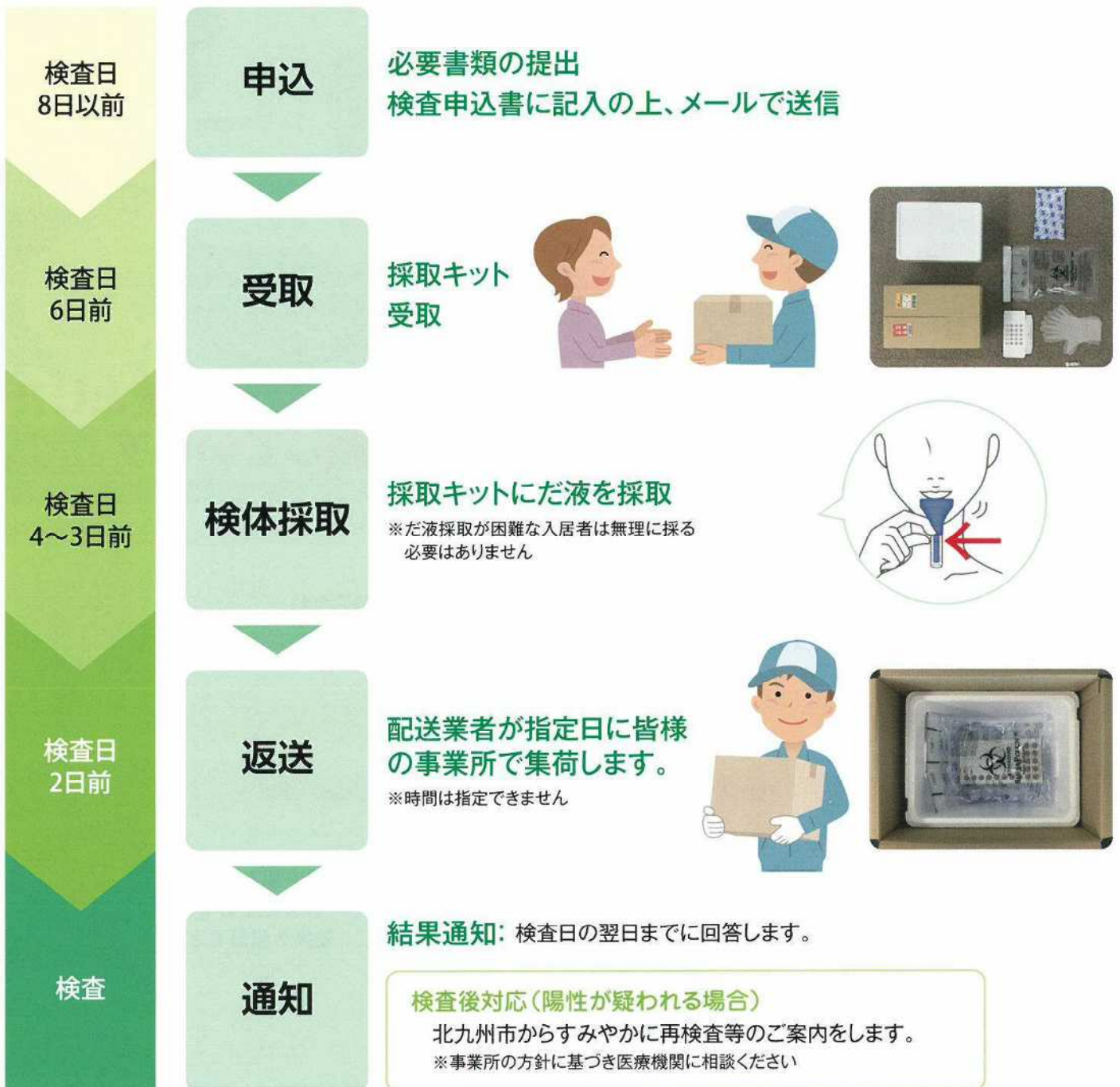
【障害福祉サービス事業所】

北九州市保健福祉局障害者支援課

電話093-582-2424

# 申込から検査までの流れ

受付センターから皆様にメールで受検のご案内をお送りします。  
メールの添付内容をご確認の上、以下の要領で進んでください。



- 検査日の指定はできません。
- 陽性が疑われる方向への検査ではありません。貴事業所の関係者全体から感染者をふるい分けるスクリーニング検査としてご活用ください。
- 事業所の判断で、従事者など一部の方のみの検査とすることもできます。

## ■ 定期的な検査が大切です

PCR検査でわかるのは、あくまでも検査当時に感染している人となるため、継続的に検査を受けていただくのが効果的です。  
検査後から入居された方、職員のみで2回目以降を受けることもできます。