

## いずみ田 中目黒店

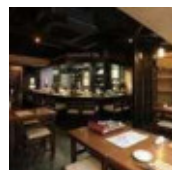
居酒屋 / 魚介料理・海鮮料理 / もつ鍋

☎ 03-5722-8307



博多の長浜鮮魚市場から直送!  
“本場の味”をお届けします!

博多で30年以上続く人気店の暖簾分け店。長浜鮮魚市場から空輸する新鮮な真サバを使った博多名物「ごまさば」や「いずみ田」初代が考案したピリ辛の「慶州鍋」は、やみつぎになる美味しさ。本場、博多の味をご堪能ください。



**住** 東京都目黒区上目黒2-12-11 戸田ビル 2F

**駅** 東急東横線/日比谷線 中目黒駅 徒歩2分

**休** 日曜・祝祭日

営業時間やお店への行き方を食べログでチェック



食べログ

KitaQサポーター  
会員特典

入会方法はP.34をチェック!

ご注文時に会員カード提示で

天心 1合サービス

## Calma

ダイニングバー / 居酒屋・ダイニングバー(その他) / ビストロ

☎ 050-5868-6281



ガラス張りの開放的な空間で  
おしゃれなフルーツカクテルを

中目黒の駅から徒歩1分。ゆったりとした店内は一人でふらりと入っても心地良く迎えてくれます。他ではなかなか味わえない季節のフルーツを使ったフローズンカクテルが人気で、食事や酒のおつまみも充実しています。アットホームなサービスでご来店をお待ちしています。



**住** 東京都目黒区上目黒1-26-1

アトラスタワーアネックス1F

**駅** 東横線/日比谷線 中目黒駅 徒歩1分

**休** 月曜

営業時間やお店への行き方を食べログでチェック



食べログ

KitaQサポーター  
会員特典

入会方法はP.34をチェック!

ご注文時に会員カード提示で

おつまみ一品サービス

## 鮨 きどぐち

寿司

☎ 03-5467-3992



駅から歩いてすぐの食通が通う  
正統派江戸前握りを堪能できる店

日本各地の漁港から新鮮な魚介類を仕入れ、伝統的な技法が映える寿司は多くの人に愛されています。店内には静謐なカウンターが2つ。寿司はもちろん、北九州合馬産の筍など季節折々の食材が味わえます。気さくな職人が握る逸品で、友人や家族との時間を十分楽しんで。



**住** 東京都港区南青山5-6-3 メゾンブランシュ2 B1F

**駅** 東京メトロ銀座線/半蔵門線/千代田線  
表参道駅 徒歩1分

**休** 日曜・祝日

営業時間やお店への行き方を食べログでチェック



食べログ

KitaQサポーター  
会員特典

入会方法はP.34をチェック!

ご注文時に会員カード提示で

ドリンク1杯サービス

## 北九州酒場

居酒屋 / 魚介料理・海鮮料理 / 日本酒バー

☎ 03-5358-9815



生け簀で泳ぐイカやサバ、旬の味覚で、  
北九州を感じてほしい

「北九州市応援ショップ」認定1号店です! お勧めは、店内生け簀で泳ぐイカやサバを姿造りにした「泳ぎイカ/サバ」や長時間炊き込む「ぬか炊き」。一本槍イカや関門海峡たこ、豊前海一粒かき、合馬のたけのこ、若松トマトといった、北九州市の旬の味を地酒と楽しめます。



**住** 東京都新宿区西新宿7-11-18 B1F

**駅** JR新宿駅 西口 徒歩3分

**休** 不定休

営業時間やお店への行き方を食べログでチェック



食べログ

KitaQサポーター  
会員特典

入会方法はP.34をチェック!

ご注文時に会員カード提示で

1杯目39円(ハイボール・レモンサワー)もしくは、ファーストドリンクをメガジョッキにグレードアップ

# CONTAINER Cafe&bar

カフェ/ダイニングバー/イタリアン

☎03-6457-7526



新宿の喧騒を忘れる、  
静かな佇まいの隠れ家Cafe&bar

アンティーク家具や温かみのある照明が  
創り出すくつろぎの空間で、季節の食材  
を使った多国籍料理やワイン、カクテル、  
カフェメニューなどをゆったり愉しめる  
Cafe&bar。北九州市出身の店主自慢の  
自家製デザートもお薦め。

北九州 食材 北九州 お酒 北九州 出身 北九州 企業 北九州 ゆかりの品



**住** 東京都新宿区新宿3-8-5 中川ビル3F

**駅** 丸ノ内線/副都心線/新宿線  
新宿三丁目駅 C5出口 徒歩1分

**休** 日曜

営業時間やお店への行き方を食べログでチェック



食べログ

KitaQサポーター  
会員特典  
入会方法はP.34をチェック!

ご注文時に会員カード提示で

食事代から10%OFF

# いっぷく

立ち飲み居酒屋・バー/おでん

☎03-3355-8700



美味しいお酒と食事が楽しめる  
アットホームな立ち飲み居酒屋

北九州出身の店主が地元の仲間から  
仕入れる、とっておきの食材が魅力。同  
級生から仕入れている「明太子」には、  
皆様より「ウマイ!」との太鼓判を頂いて  
おります。立ち飲みならではの気軽さで  
和気あいあいとお楽しみください。

北九州 食材 北九州 お酒 北九州 出身 北九州 企業 北九州 ゆかりの品



**住** 東京都新宿区新宿3-11-6 エクレ新宿ビル

**駅** 副都心線/丸の内線/都営新宿線  
新宿三丁目駅 徒歩2分(末広通り)

**休** 日曜・ほか不定休

営業時間やお店への行き方を食べログでチェック



食べログ

KitaQサポーター  
会員特典  
入会方法はP.34をチェック!

ご注文時に会員カード提示で

ドリンク1杯サービス

# G's Bar

バー/ダイニングバー/カレー(その他)

☎03-3350-8315



東京初の門司港焼きカレー公認店!  
北九州の家庭料理も美味

北九州市特命大使の俳優・深見亮介さん  
が営むカジュアルバー。名物「焼きカレー」  
の卵・チーズ・カレーそれぞれの味を楽し  
めるように、美味しい食べ方を伝授!イワシ  
のぬか味噌炊き「じんだ煮」など、北九州市  
の家庭料理も豊富です。

北九州 食材 北九州 お酒 北九州 出身 北九州 企業 北九州 ゆかりの品



**住** 東京都新宿区新宿3-10-2

**駅** 丸ノ内線/副都心線/新宿線  
新宿三丁目駅 C6出口 徒歩1分

**休** 不定休・年末年始

営業時間やお店への行き方を食べログでチェック



食べログ

KitaQサポーター  
会員特典  
入会方法はP.34をチェック!

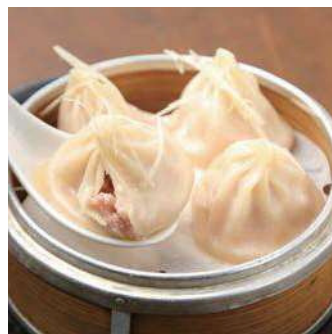
ご注文時に会員カード提示で

ドリンク1杯サービス

# 満月廬

中華料理/北京料理

☎03-3358-0807



名物の小籠包は必食!  
コースも豊富な本格中華

数々のメディアで絶賛されている当店名  
物の「小籠包」はもちろん「北京ダック」  
や「フカヒレ姿煮」など、高級中華もリー  
ズナブルにご提供。2名~100名様まで  
可能な個室も多数ご用意。さまざまな  
シーンでご活用ください。

北九州 食材 北九州 お酒 北九州 出身 北九州 企業 北九州 ゆかりの品



**住** 東京都新宿区新宿3-10-4

**駅** JR新宿駅 東口 徒歩5分  
丸ノ内線/都営新宿線 新宿三丁目駅 C3出口 徒歩1分

**休** 無休

営業時間やお店への行き方を食べログでチェック



食べログ

KitaQサポーター  
会員特典  
入会方法はP.34をチェック!

ご注文時に会員カード提示で

ドリンク1杯サービス

# AG22

バー

☎03-3316-3877



生演奏が楽しめる、カジュアルな  
雰囲気のライブ&フードバー

高円寺駅から徒歩30秒、25席ほどの落ち着けるバー。月に数回、ジャズやボサノバなど、さまざまなジャンルの音楽の生演奏を楽しめます。生ビールやアイラモルトウイスキー、特製AGカレー、ピザ、自家製スモークなどが人気。

- 北九州 食材
- 北九州 お酒
- 北九州 出身
- 北九州 企業
- 北九州 ゆかりの品



**住** 東京都杉並区高円寺南4-26-15 5F

**駅** JR高円寺駅 南口 徒歩30秒

**休** 日曜・祝日



営業時間やお店への行き方を食べログでチェック



KitaQサポーター  
会員特典

入会方法はP.34をチェック!

ご注文時に会員カード提示で

ドリンク全品100円引きでご提供

# 北九州鶏処 笑まる

焼鳥/居酒屋/鳥料理

☎03-3388-4098



“朝びき鶏×炭火焼き”にこだわった  
絶品焼き鳥に舌鼓

福岡で人気の焼き鳥店が都内初進出! 朝びきの新鮮な鶏肉を炭火で丁寧に焼き上げます。「朝びきレバーのレア焼き」は、早い者勝ちの人気メニュー。お酒に合う一品料理も豊富です。テーブル席のほか、カウンター席もございます。

- 北九州 食材
- 北九州 お酒
- 北九州 出身
- 北九州 企業
- 北九州 ゆかりの品



**住** 東京都杉並区高円寺北1-4-2

**駅** JR高円寺駅 徒歩7分

**休** 火曜



営業時間やお店への行き方を食べログでチェック



KitaQサポーター  
会員特典

入会方法はP.34をチェック!

ご注文時に会員カード提示で

北九州レモンサワーまたは北九州芋焼酎まいも 1杯サービス

# 九州・琉球ダイニング あいたか

居酒屋/魚介料理・海鮮料理

☎03-3333-4414



高井戸駅徒歩1分 北九州の  
良質素材を堪能できるダイニング

合馬のたけのこや藍島の鯖、門司の生牡蠣、猿喰の米「夢つくし」など、北九州市の素材の魅力を満喫できる料理が人気。脂のった丸ごと1本のサバなど、干物も全て門司港直送! 「鍋島」や「寒北斗」等、九州の地酒や焼酎も豊富。

- 北九州 食材
- 北九州 お酒
- 北九州 出身
- 北九州 企業
- 北九州 ゆかりの品



**住** 東京都杉並区高井戸東3-8-13 1F

**駅** 京王井の頭線 高井戸駅 徒歩1分

**休** 月曜日(祝日の場合は翌日)



営業時間やお店への行き方を食べログでチェック



KitaQサポーター  
会員特典

入会方法はP.34をチェック!

ご注文時に会員カード提示で

ウェルカムドリンクサービス

# もっちゃん家

焼肉/ホルモン/ステーキ

☎03-6658-8029



塩で食べる絶品焼肉!  
A5ランク黒毛和牛の美味しさを追求

徳島県産の阿波牛を一頭買いで仕入れています! 数種類の塩から塩マスターが選ぶ「お肉に合う塩」で、それぞれの肉本来の美味しさをお楽しみください。特製タレで頂く「特選厚切り肉」も大人気! 肉に合う日本酒も豊富です。

- 北九州 食材
- 北九州 お酒
- 北九州 出身
- 北九州 企業
- 北九州 ゆかりの品



**住** 東京都墨田区吾妻橋2-2-4 フェスティワン 2F

**駅** 都営浅草線 本所吾妻橋駅 徒歩1分、浅草駅 徒歩9分

**休** 火曜(祝日の場合は営業)



営業時間やお店への行き方を食べログでチェック



KitaQサポーター  
会員特典

入会方法はP.34をチェック!

ご注文時に会員カード提示で

ドリンク1杯サービス