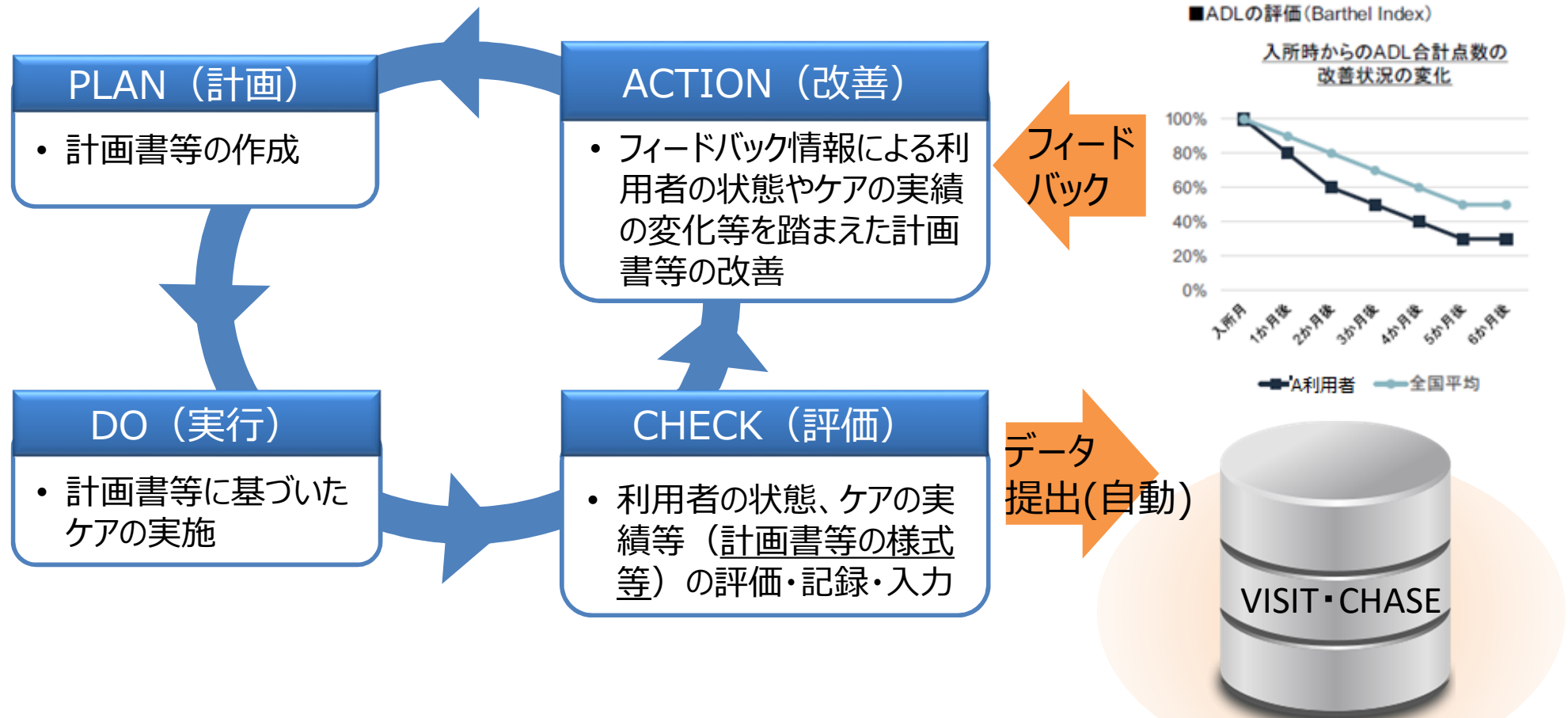


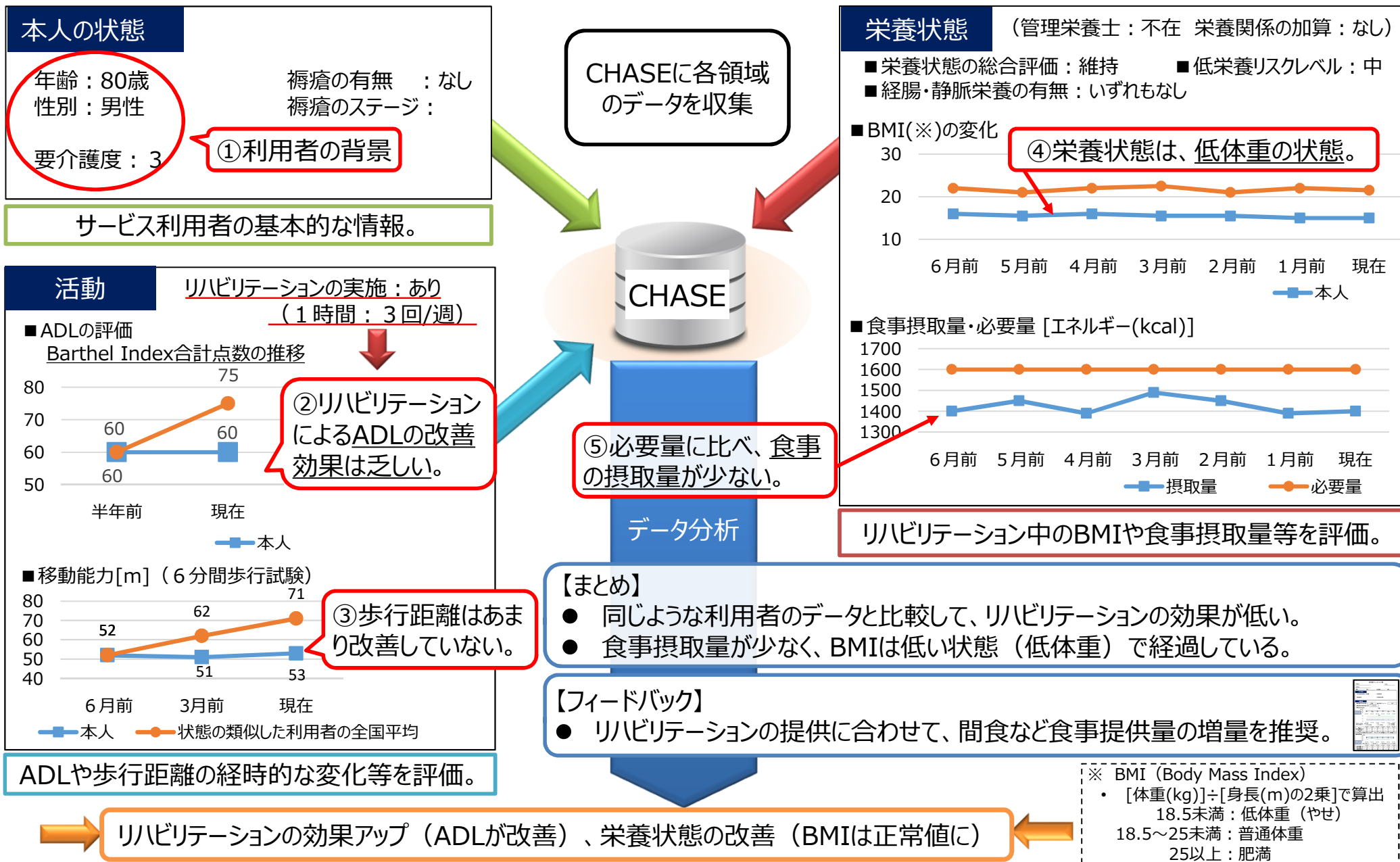
VISIT・CHASEによる科学的介護の推進(イメージ)

- 計画書の作成等を要件とするプロセス加算において実施するPDCAサイクルの中で、
 - ・ これまでの取組み等の過程で計画書等を作成し、ケアを実施するとともに、
 - ・ その計画書等の内容をデータ連携により大きな負荷なくデータを送信し、
 - ・ 同時にフィードバックを受けることにより、利用者の状態やケアの実績の変化等を踏まえた計画書の改善等を行うことで、
 データに基づくさらなるPDCAサイクルを推進し、ケアの質の向上につなげる。



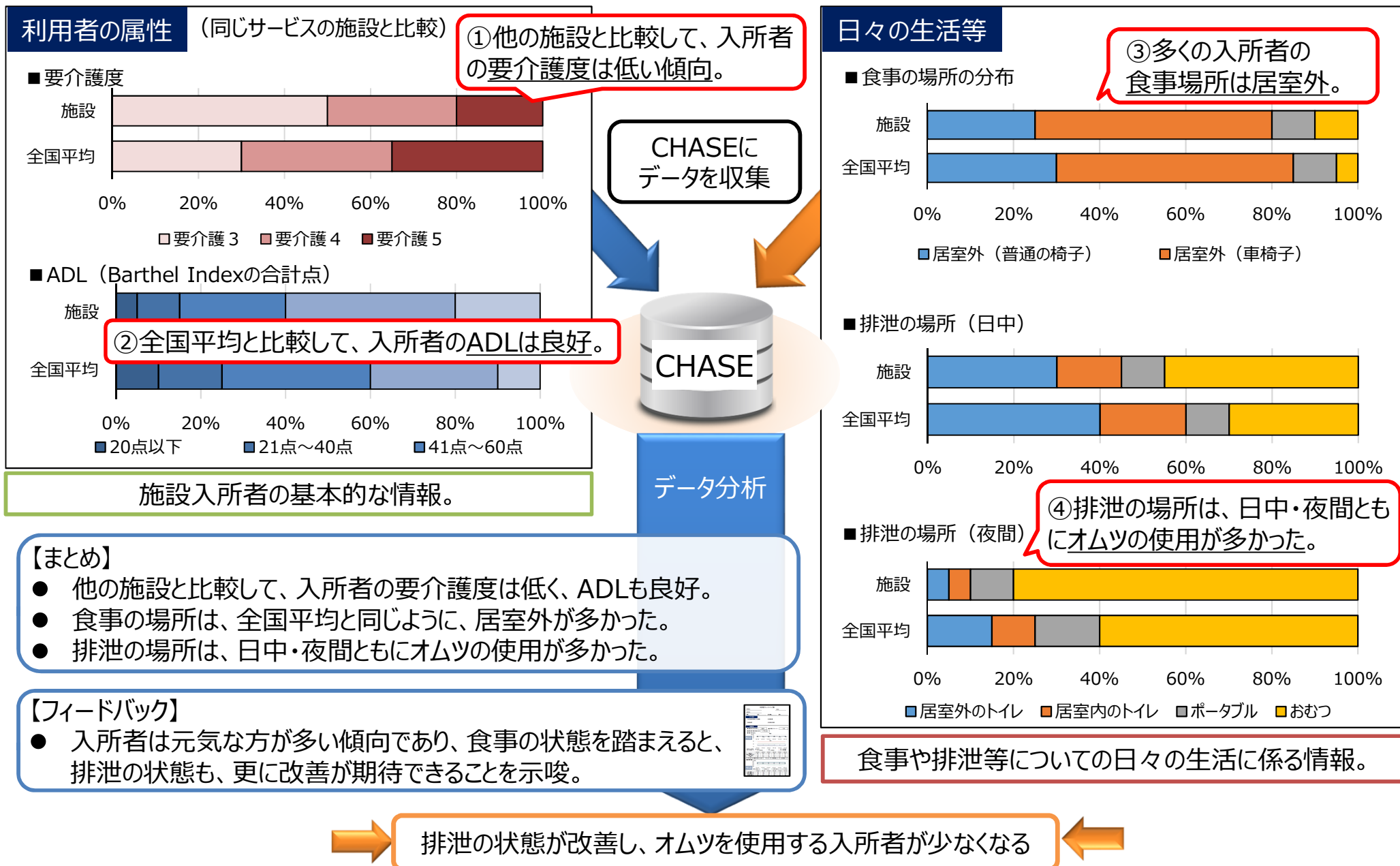
個別化された自立支援・科学的介護の推進例（イメージ）

例①：リハビリテーションの提供に応じた、最適な栄養の提供について評価（利用者単位）

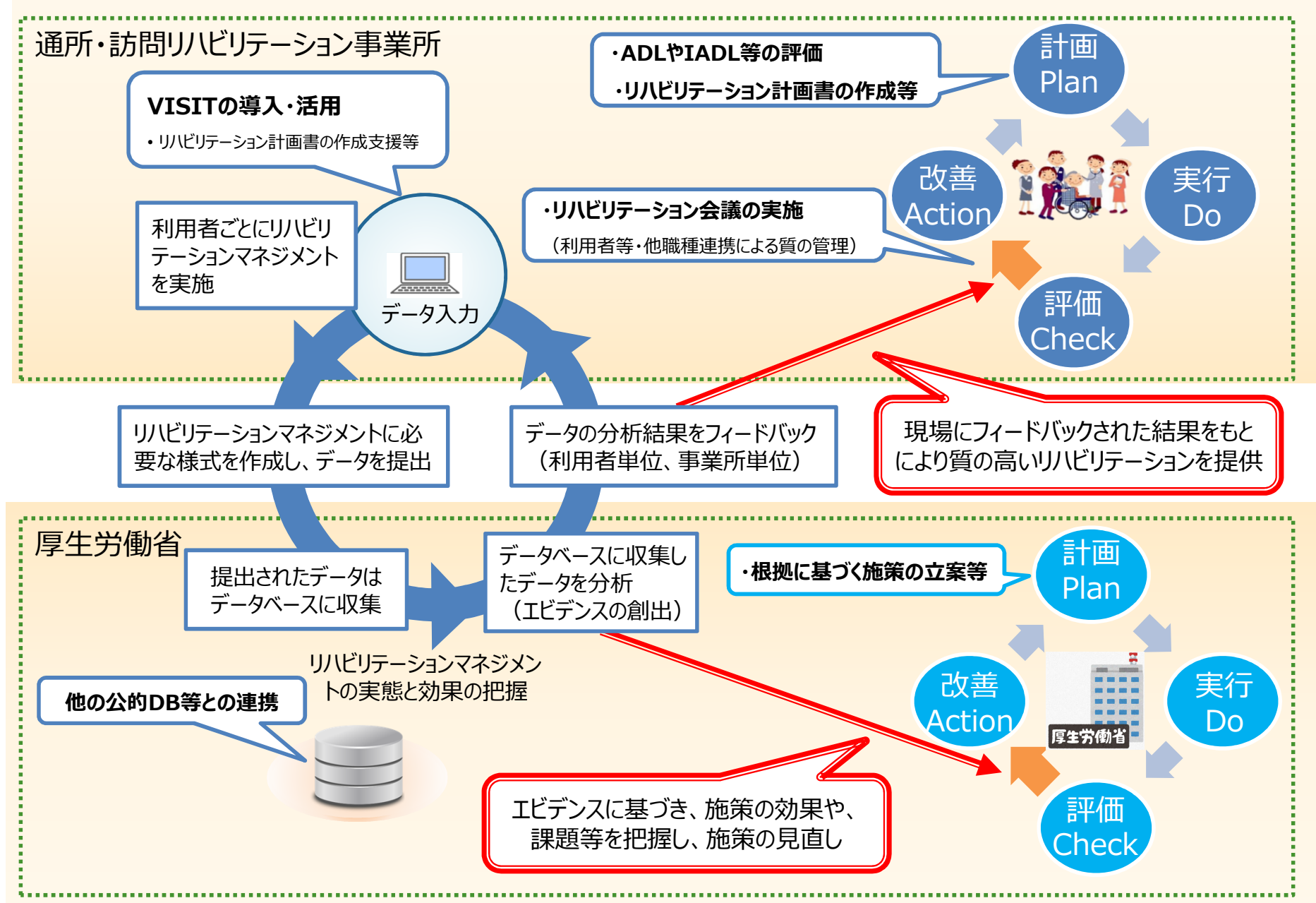


個別化された自立支援・科学的介護の推進例（イメージ）

例②：施設入所者の排せつ状態の改善に係る取組の評価（事業所単位）



VISITを用いたPDCAサイクルの好循環のイメージ



LIFEの利用について

LIFEの運用開始について

- **令和3年4月1日**より、LIFEによるCHASE・VISITの一体的な運用が始まります。
- すでにCHASEまたはVISITを利用している場合、**ID・パスワードはLIFEでも引き続き利用可能**です。
なお、CHASEとVISITを両方利用している場合、**CHASEのID・パスワードに統一**されます。

令和2年度まで



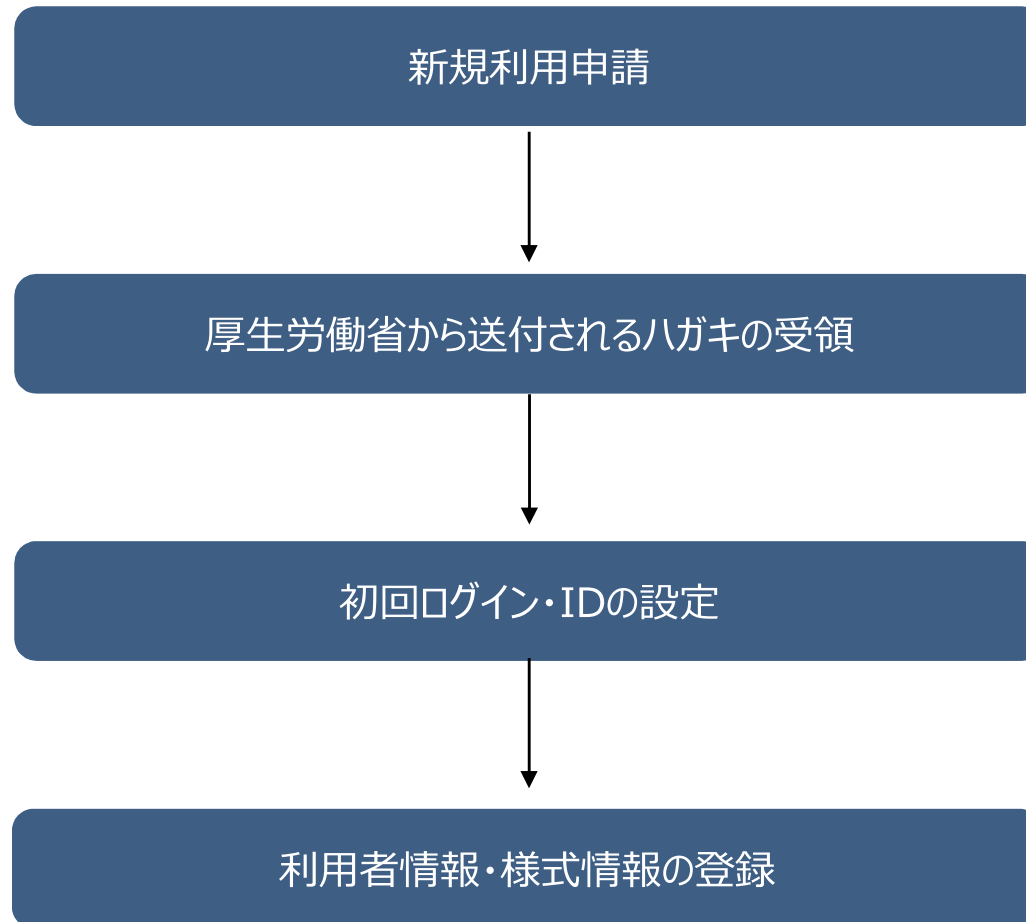
令和3年度から（予定）



- **LIFEの基本的な操作の流れは、CHASEと同じ**です。
- 以降のページでは、CHASEの画面イメージを使って、操作の流れを説明します。

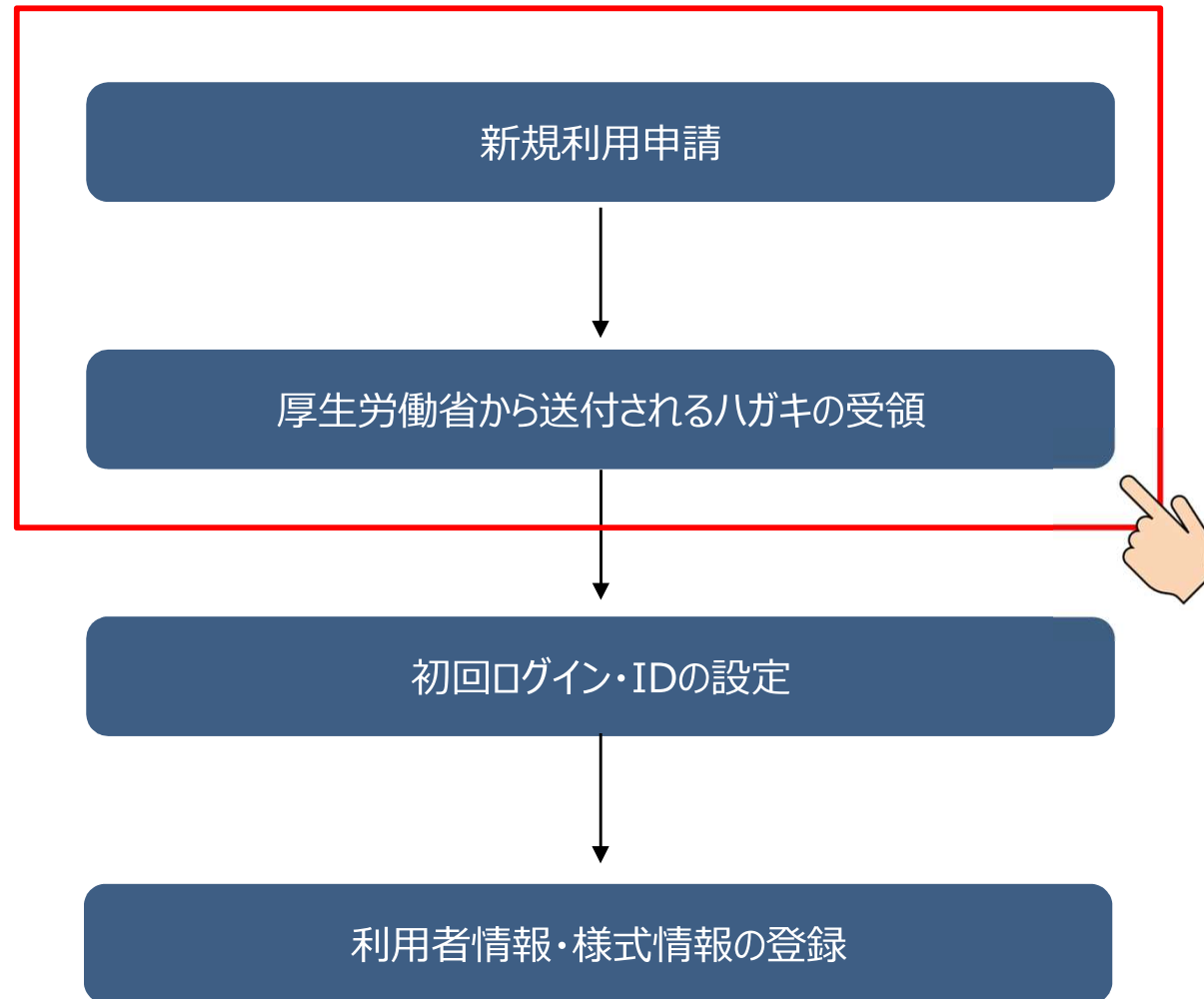
CHASE (LIFE) の基本的な利用の流れ

○ CHASE(LIFE)の基本的な利用の流れは以下の通りです。



CHASE (LIFE) の基本的な利用の流れ

○ 本セッションでは、「新規利用申請」から「厚生労働省から送付されるハガキの受領」までを説明します。



LIFEの新規利用申請

- これまでにCHASEまたはVISITを利用していない場合、LIFEの利用には新規利用申請が必要となります。**新規利用申請は、令和2年度中はCHASEのホームページ（<https://chase.mhlw.go.jp>）にて受け付けています。**
- 新規利用申請を行うと、厚生労働省から利用開始に必要な情報が記載されたハガキが送付されます。ハガキの到着後にLIFEが利用可能となりますので、**新規利用申請は早めに行ってください。**



Internet ExplorerまたはMicrosoft Edgeを開いて、**画面上部のアドレスバー**にURLを入力し、キーボードの「Enter」を押します



「新規登録」をクリックし、新規利用申請を行います。