

北九州市洪水ハザードマップ



あわせて、「北九州市防災ガイドブック」を確認しておきましょう。避難に活用できる気象情報・水位情報や非常持ち出し品リストなど、より詳しい内容を掲載しています。

防災ガイドブック掲載 URL
<http://www.city.kitakyushu.lg.jp/kiki-kanri/13801096.html>



発行 平成 29 年 2 月
 問い合わせ先 北九州市危機管理室危機管理課
 〒803-8501 北九州市小倉北区内 1-1
 TEL: (093)582-2110

洪水避難の心得

気象情報・水位情報・避難情報を積極的に集め、浸水前の安全なうちに避難しましょう。大雨に伴い土砂災害が発生することもあります。

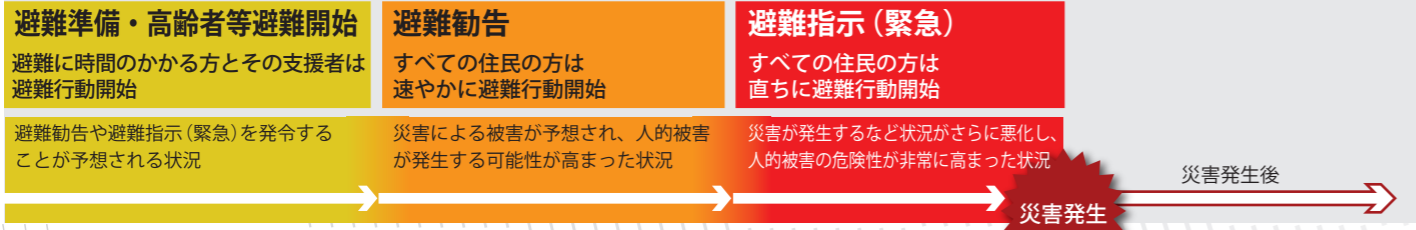
浸水した後は、より高い場所へ避難しましょう。

気象情報 水位情報 避難情報

これらの情報は、登録制防災メールにより配信されます。

登録方法は**こちら**

避難情報は、テレビ・ラジオ、緊急速報メール（エリアメール）、インターネット、広報車などからも入手できます。



原則 / 早めの避難

逃げ遅れたら / その場そのときで命を守る行動を

浸水前の早い段階で安全な場所へ
 水の中を避難するのはとても危険です。浸水前の避難にどの情報が活用できるかを北九州市防災ガイドブックなどで確認し、避難のきっかけをつかみましょう。

浸水した後は、より高い場所へ
 浸水後は無理に避難せずに、近くの高い建物や自宅の高い場所で身を守りましょう。浸水の状況によっては**とどまることが危険な場合**や**浸水が長引いて孤立してしまう地域**があります。

早い段階での避難先
 避難できる**安全な場所**を記入しましょう。
 記入欄

裏面を参考に、避難所に限らず、お住まいの地域の状況を確認し、2つの避難先を記入欄に記入しましょう。

逃げ遅れたときの避難先
 近くにある**高い建物**や**高い場所**を記入しましょう。
 記入欄

このハザードマップに使用した遠賀川水系の浸水想定区域図について
 平成 27 年 5 月の水防法の改正に基づいて、平成 28 年 5 月に国土交通省遠賀川河川事務所は想定最大規模の降雨により遠賀川水系（遠賀川・黒川・笹尾川）が氾濫した場合に、浸水が想定される区域と浸水深等を公表しました。このハザードマップは、想定最大規模の浸水想定を基に作成しています。

災害情報メール配信サービス <利用には空メール送信による登録が必要です>

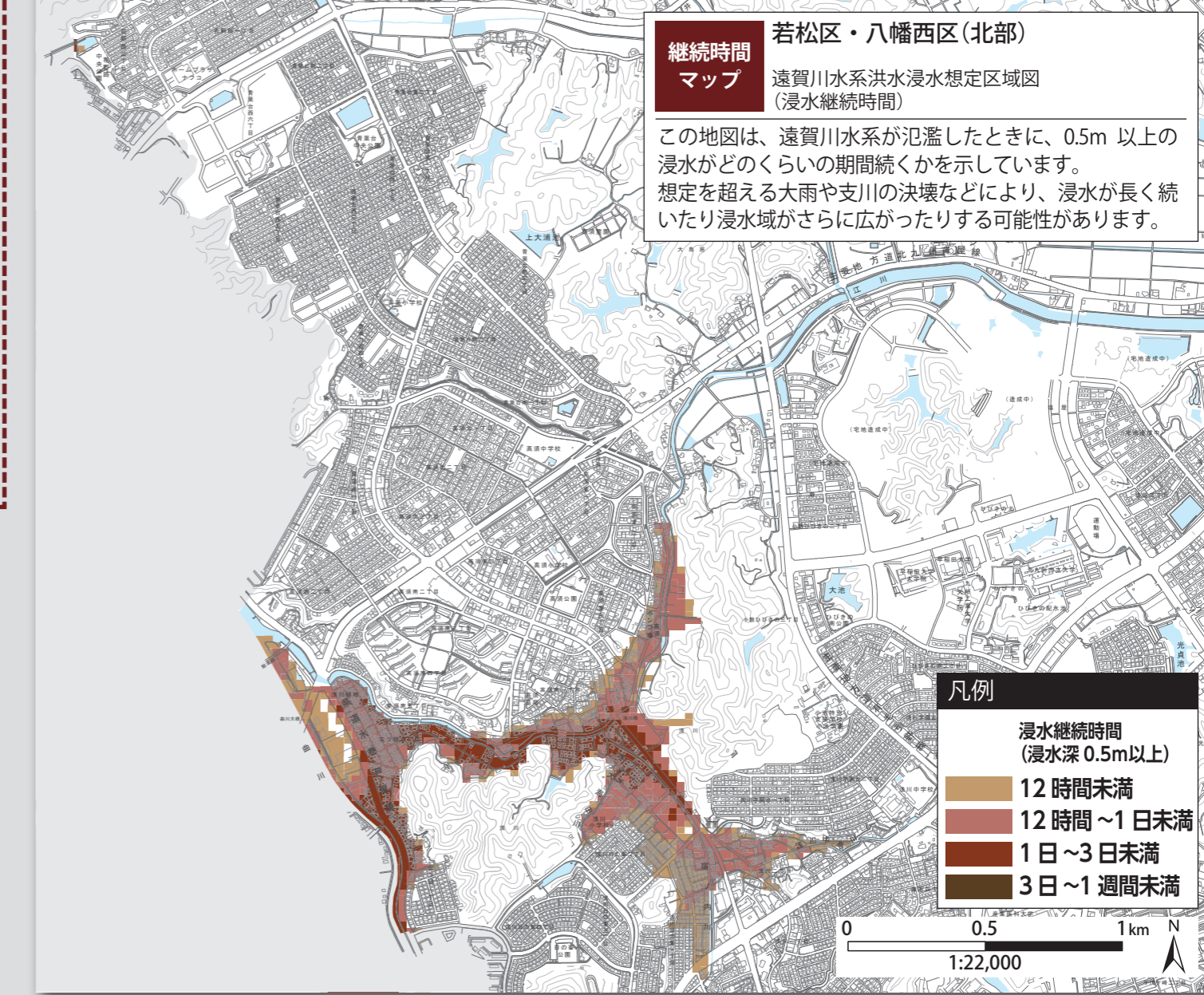
もらって安心災害情報配信サービス(北九州市) 気象情報、避難情報、地震情報や消防車の出動等 登録メール e-kitakyushu@xpressmail.jp	防災メール・まもるくん(福岡県) 気象情報、避難情報、災害時の安否情報通知、避難支援マップ等 登録メール mamoru@bousaimobile.pref.fukuoka.lg.jp
--	---

裏面を見て、自宅(事業所)がこのような区域にある場合には、自宅(事業所)以外への避難が必要です。

流速が速く、木造家屋が倒壊するおそれがある区域 裏面のマップでは、	居住階が水に浸かってしまうおそれがある区域 裏面のマップでは、
洪水の際に地面が削られるおそれがある区域 裏面のマップでは、	浸水深度別の浸水想定 5m以上 3階床上浸水が予想される 3~5m未滿 2階床上浸水が予想される 0.5~3m未滿 1階床上浸水が予想される 0.5m未滿 1階床下浸水が予想される

いずれかにあてはまる場合には、まず、早い段階で安全な場所への避難を考えましょう。また、逃げ遅れたときの避難先として、近くの高い建物などを考えておきましょう

浸水が長引くと、とどまることが可能でも孤立するため、浸水前に浸水想定区域外に避難することが重要です。



若松区
北九州市洪水ハザードマップ
高須小学校区周辺地域

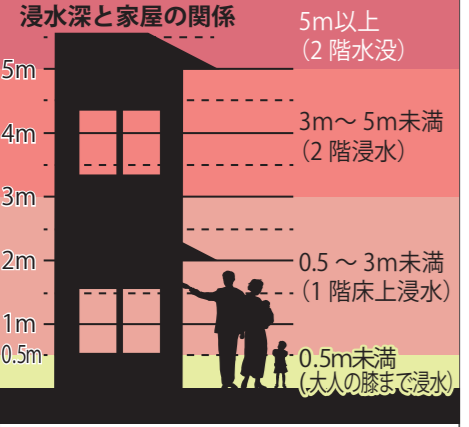
- 凡例** (平成29年2月現在)
- 避難場所** 洪水対応のみ
- 予定避難所
 - 一時避難地 (〇〇公園)
 - 広域避難地 (〇〇公園 (広))

洪水

---【河川氾濫 (外水氾濫)】---

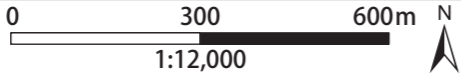
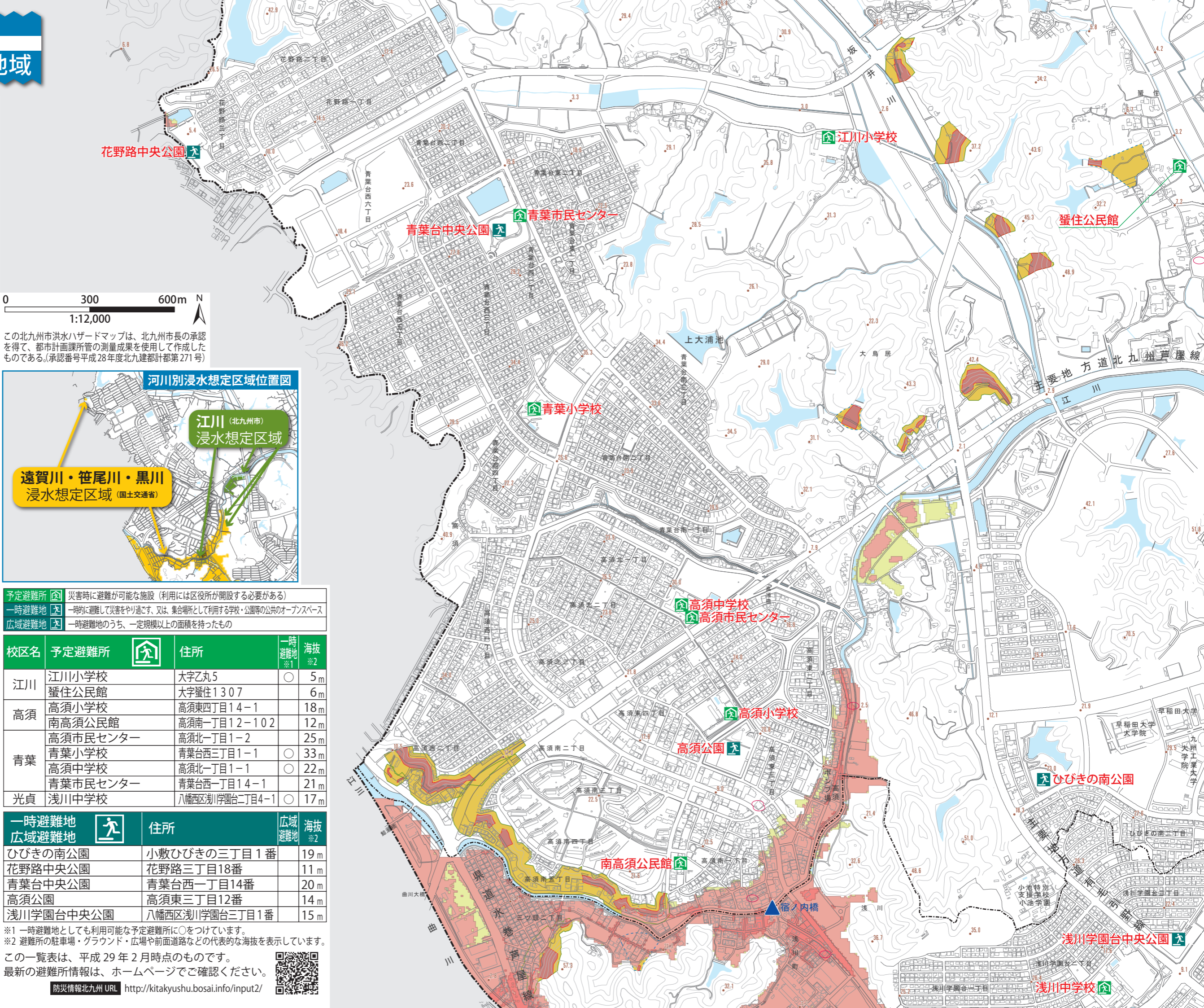
対象河川	確率降雨
遠賀川・笹尾川・黒川	12時間総雨量 592 mm の今までにないような大雨による氾濫を想定
江川	概ね 50年 に1度程度の大雨による氾濫を想定

- <想定浸水深>
- 5.0m以上
 - 3.0～5.0m未満
 - 0.5～3.0m未満
 - 0.5m未満
- <家屋倒壊等氾濫想定区域>
- 流速が速く、木造家屋が倒壊するおそれのある区域
 - 洪水の際に地面が削られるおそれのある区域



- 水位観測所**
- 【内水氾濫】---
- 内水被害発生箇所 (平成19年度以降、内水被害の通報があった箇所)
 - アンダーパス (掘下げ型立体道路)

- 土砂災害**
- がけ崩れ
 - 土砂災害特別警戒区域
 - 土砂災害警戒区域
 - 土石流
 - 土砂災害特別警戒区域
 - 土砂災害警戒区域
 - 地すべり
 - 土砂災害警戒区域
- 0.0 標高点 (海拔)



この北九州市洪水ハザードマップは、北九州市長の承認を得て、都市計画課所管の測量成果を使用して作成したものである。(承認番号平成28年度北九建都計第271号)



- 予定避難所 (災害時に避難が可能な施設 (利用には区役所が開設する必要がある))
- 一時避難地 (一時的に避難して災害をやり過ごす、又は、集合場所として利用する学校・公園等の公共のオープンスペース)
- 広域避難地 (一時避難地のうち、一定規模以上の面積を持ったもの)

校区名	予定避難所	住所	一時避難地	海拔
江川	江川小学校	大字乙丸5	○	5m
	蟹住公民館	大字蟹住1307		6m
高須	高須小学校	高須東四丁目14-1		18m
	南高須公民館	高須南一丁目12-102		12m
青葉	高須市民センター	高須北一丁目1-2		25m
	青葉小学校	青葉台西三丁目1-1	○	33m
	高須中学校	高須北一丁目1-1	○	22m
光貞	青葉市民センター	青葉台西一丁目14-1		21m
	浅川中学校	八幡西区浅川学園台三丁目4-1	○	17m

一時避難地	住所	広域避難地	海拔
ひびきの南公園	小敷ひびきの三丁目1番		19m
花野路中央公園	花野路三丁目18番		11m
青葉中央公園	青葉台西一丁目14番		20m
高須公園	高須東三丁目12番		14m
浅川学園台中央公園	八幡西区浅川学園台三丁目1番		15m

※1 一時避難地としても利用可能な予定避難所に○をつけています。
 ※2 避難所の駐車場・グラウンド・広場や前面道路などの代表的な海拔を表示しています。
 この一覧表は、平成29年2月時点のものです。
 最新の避難所情報は、ホームページでご確認ください。

防災情報北九州 URL <http://kitakyushu.bosai.info/input2/>