



## STEP 1 焼却工場入口



ごみを搬入する車両は、ごみ搬入車両入口から入場します。



## STEP 2 計量所 (1回目)



ごみの計量をします。  
『一般車』レーンへお進みください。  
計量は車ごとに行い、ごみを降ろした後もう一度計量します。



## STEP 3 計量前手続き



運転手の方は車を降りていただき、ごみを搬入するための手続きを行います。

事前に記入した廃棄物搬入申込書を渡し、搬入カードを受け取ります。  
ゲートが開いたら、案内表示に従って進んでください。

### 搬入カードの受取



搬入カードは、退場のときに必要となりますので、大切に取扱ってください。



## STEP 4 プラットホーム入口



入口扉のすぐ後に、ごみを投入する場所を示した、掲示板があります。

投入する場所を確認して、前に進んでください。

プラットフォームは、車で混雑していることがあります。

退場する車を優先し、注意して進んでください。



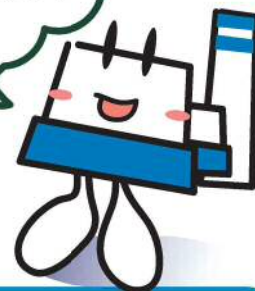
## STEP 5 投入扉の指示



プラットフォームに入ると、ごみを投入する場所の扉の上部で、番号が点滅しています。

番号の点滅している扉の前に、バックで停車してください。

投入扉は自動で開閉します！



## STEP 6 ごみの投入



扉が完全に開いたら、ごみを投入します。

扉の横に安全帯が備え付けられています。ごみピットへの転落を防ぐため、必ず着用してください。

## STEP 7 プラットホームから退出



ごみの投入が終わったら、安全帯を所定の場所に戻し、退出します。

退出するときは、他の車に注意し出口に向かってください。

## STEP 9 料金支払、カード返却



入口で受け取った搬入カードを、自動料金徴収機に入れると、ごみの重量が表示され、料金が決まります。

料金は、ごみの重量10kgごとに100円になります。表示された料金を、自動料金徴収機に入れてください。領収書が発行されます。

自己搬入カードを受付へ返却してください。

## STEP 8 計量所 (2回目)



ごみを降ろした後、ごみの重さを量るため、もう一度車の計量をします。

所定の位置に停車してください。

入口で受け取った搬入カードを、自動料金徴収機に入れてください。

## STEP 10 退場

焼却工場出口へ、案内表示に従って進んで退場してください。

一般道へ出るときは、十分注意してください。