

おいでよ!!

こくらみなみく



え) わたはなみか
むらぐちみか

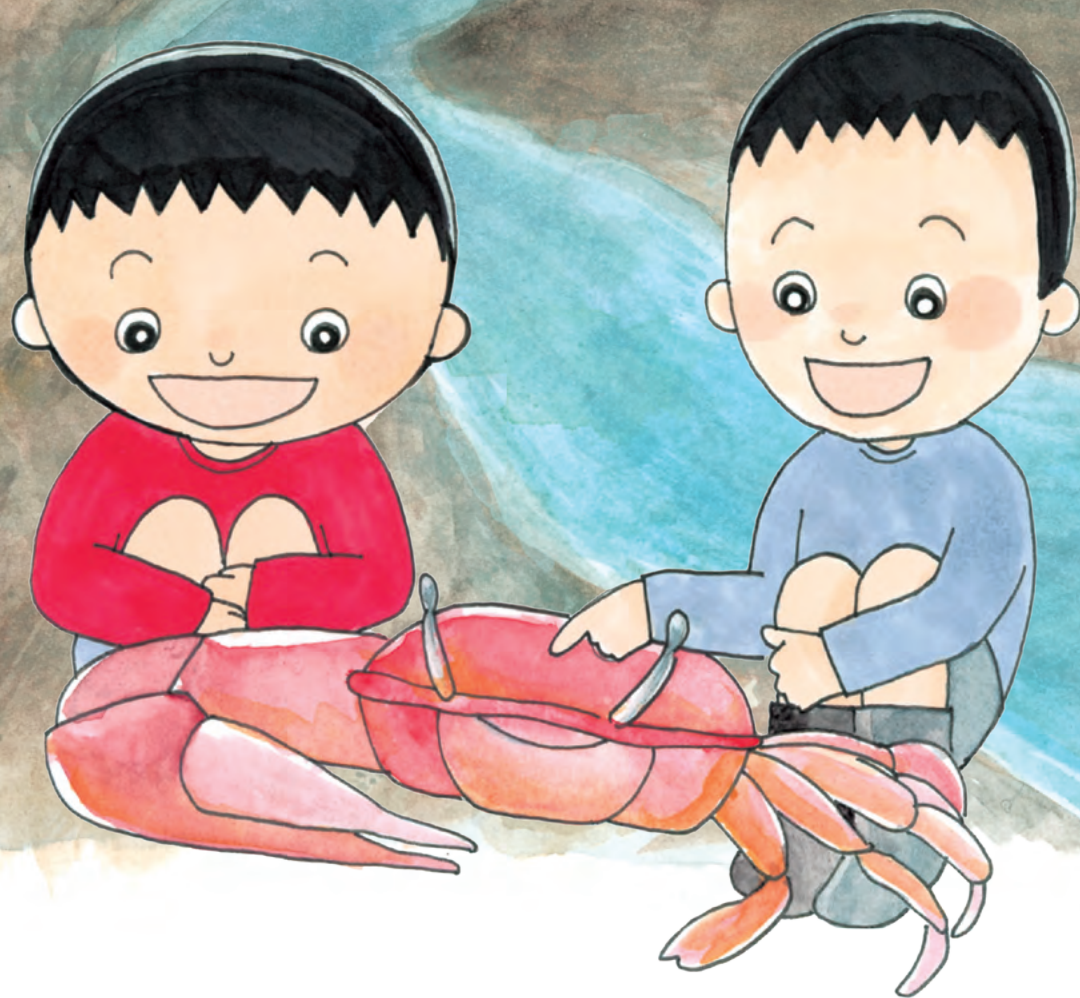


ひこうき、とうちやく!

けんちゃん、きたかな?

うみには、いろいろないきものがいるね

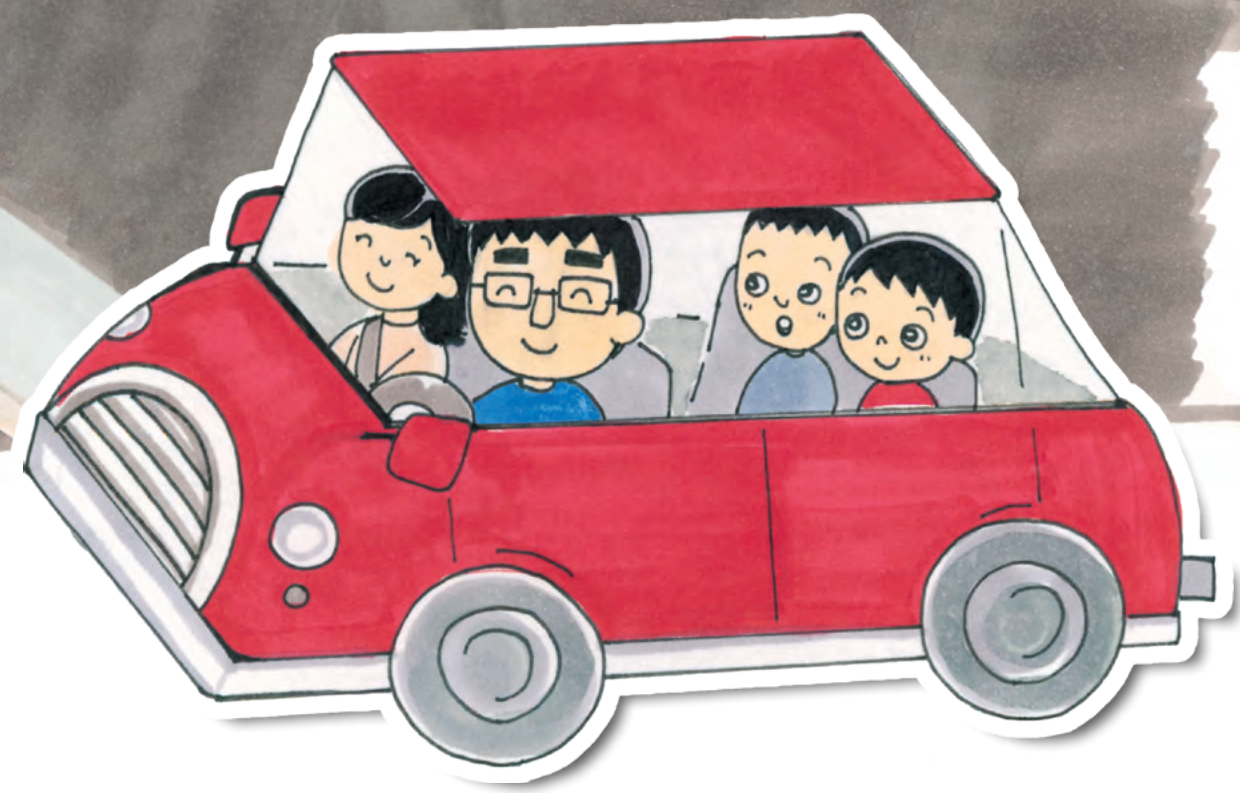
あっ、かにだ！



にくうどん、
にくがゴロゴロしている



ごぼてんも、おおきいよ



モノレールがきた!

こくらけいばじょうは、うまがはしるんだよ!



わあー、
おやまいっぱい、
うめのはな！



けんちゃん、
あのやま、のぼりにいこう！

掲載場所の紹介

P1-2 北九州空港 (小倉南区空港北町6)

平成18年(2006年)3月に旧空港から移転し開港。人工島に作られた海上空港であり、24時間運用されています。早朝、深夜の東京便や海外便など、様々な路線があり、空の玄関口として発展しています。



P7-8 モノレールと小倉競馬場 (小倉南区北方4-5-1)

昭和60年(1985年)に北九州モノレールが開業。JR小倉駅から企救丘駅までの沿線は、人気の住宅地です。また、小倉競馬場は平成11年(1999年)にリニューアルされ、6階建てのスタンド、子どものプレイスペース等の施設が充実しています。日本中央競馬会の10の競馬場のうち最西端で、次に近いのは阪神競馬場というレアな施設です。



P3-4 曾根干潟 (小倉南区大字曾根新田)

市内最大の干潟で面積は517haあります。多種多様な生き物が生息し、冬には大陸から飛来してくるズグロカモメなどの渡り鳥が観察できます。また、カキの養殖も盛んで冬には牡蠣小屋で賑わっています。



P9-10 三岳梅林公園 (小倉南区大字辻三307)

春の訪れは三岳梅林の梅から! 約1haの園内には350本の白梅と紅梅があり、毎年2月下旬から3月中旬が見頃で、手作り農産物を売る露店も出て梅見客で賑わっています。



P5-6 うどん (小倉南区一円)

小倉南区民のソウルフードといえば“うどん”では? 肉うどんはゴロゴロの大ぶりのブロック肉にショウガをきかし「元気を出すぞ」と朝食に人気。豊前裏打会のうどんは、もちもちしこしこの透明感あるこだわりの麺で、この麺(会)の発祥は小倉南区です。

うどんまっぷ式

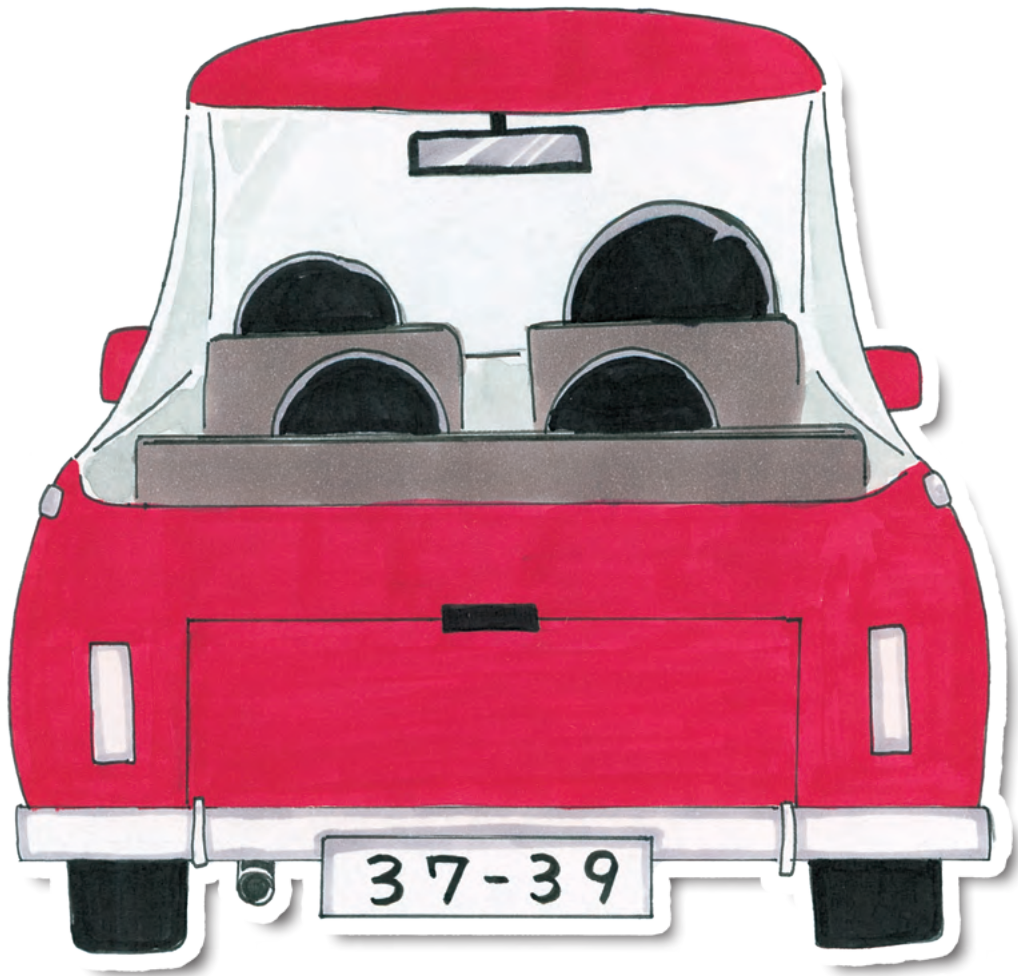


P11-12 平尾台 (小倉南区平尾台)

平尾台は、日本三大カルストの一つであり、天然記念物、北九州国立公園に指定されています。自然が作り出した石灰石が草原に広がる様子が羊の群れに見えることから“羊群原”と呼ばれ、その雄大な自然が街の近くに広がっており、都会のオアシスとして親しまれています。



〈企画・制作〉平成29年度小倉南区もあもあ委員会
この絵本は、窓口で待つ未就学児に対して、小倉南区の魅力を伝えたいという思いで企画しました。



小倉南区役所

[発行] 平成30年3月