



## 八幡東区の地域環境特性



北九州市自然フォトコンテスト入賞作品

右下写真...「SKY BLUE」(撮影: 皿倉山頂) 写真提供者 友岡 由紀子さん

## - 1 地域の概要

### (1) 人口・世帯数

平成17年4月1日現在の八幡東区における人口総数は76,263人、世帯数は33,779世帯となっています。

### (2) 面積

面積は36.36km<sup>2</sup>で市の面積の8%を占めています。

(平成16年度版 統計年鑑)

### (3) 土地利用

田・畑 0.79 km<sup>2</sup> (2%)

森林 17.87 km<sup>2</sup> (49%)

宅地・商業用地等 9.37 km<sup>2</sup> (26%)

道路・公益施設等 5.17 km<sup>2</sup> (14%)

その他 3.21 km<sup>2</sup> (9%)

(平成16年度版 統計年鑑「土地利用現況調査」)

### (4) 市民の市政に対する評価・要望

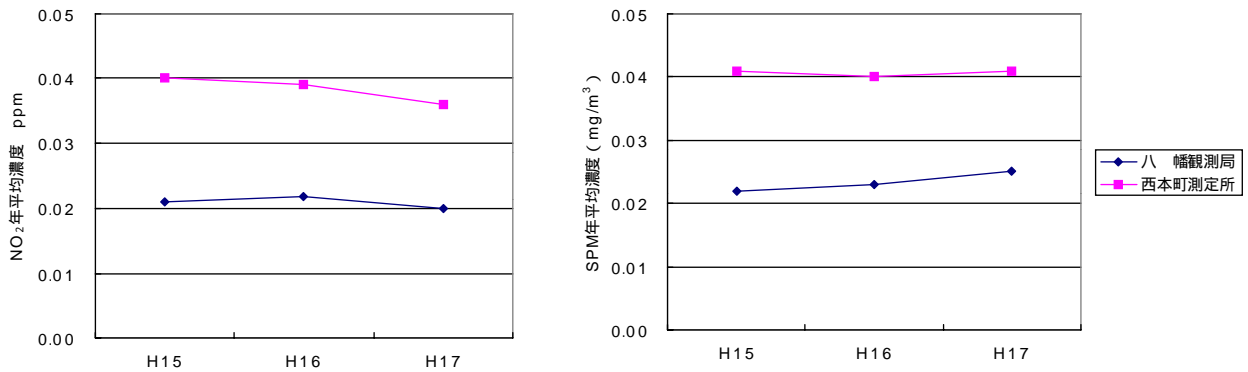
(資料：総務市民局公聴課、実施期間 H16.10.12～11.2)

評価		要望	
1	ごみの適正処理とリサイクル	1	高齢社会対策の推進
2	公園の整備など、緑のまちづくりの推進	2	防犯、暴力追放運動の推進
3	都市景観の整備	3	少子化対策の推進
4	水辺環境の整備	4	保健・医療の充実
5	高齢社会対策の推進	5	青少年の健全育成の推進
6	救急医療体制の充実	6	駐車対策
7	学術の振興	7	学校教育の充実
8	交通・物流拠点の整備	8	産業の振興
9	市街地の整備・再開	9	市役所の窓口サービス向上
10	身近な生活道路の整備	10	救急医療体制の充実

## - 2 地域の生活環境

### ( 1 ) 大気質

本区には一般環境大気測定局が 1 ヲ所( 八幡 ) 自動車排出ガス測定局が 1 ヲ所( 西本町 ) あります。降下ばいじん測定地点が 1 ヲ所あります。NO<sub>2</sub>、SPM の濃度変化( 年平均値 ) は以下のとおりです。

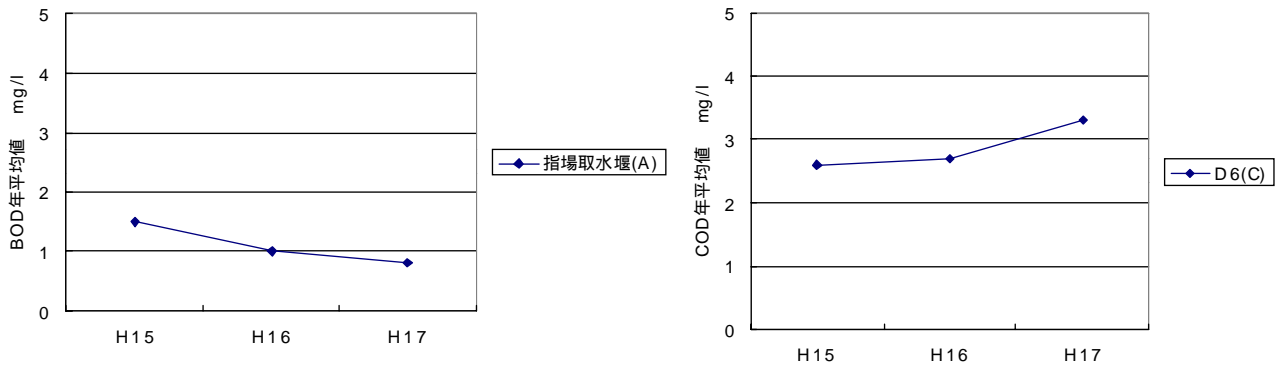


### ( 2 ) 水質

河川の環境基準点は板櫃川の指場取水堰( A 類型 ) の 1 地点があります。

周辺海域に環境基準点が 1 地点【 D6 ( C 類型 ) 】あります。

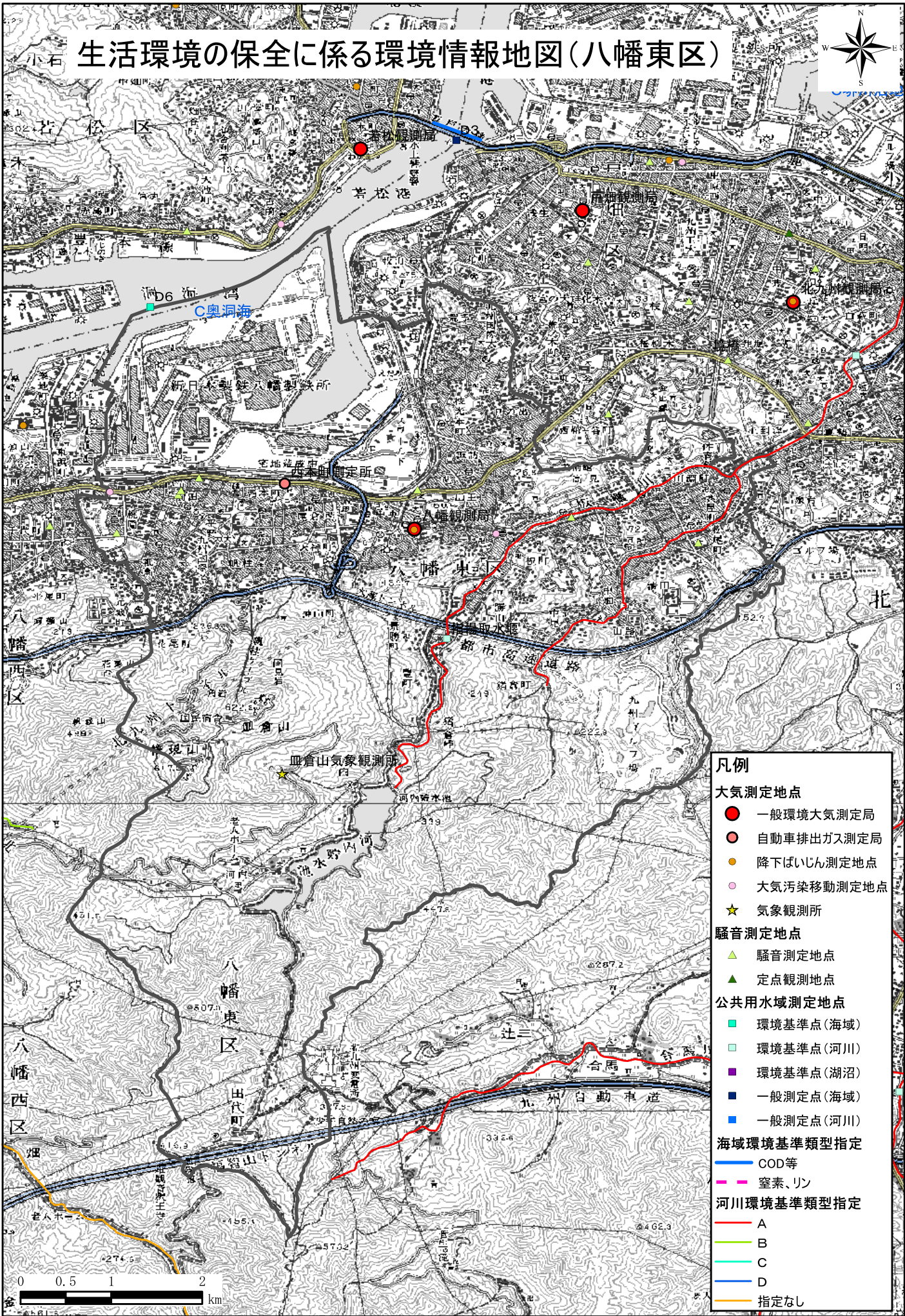
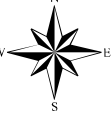
各環境基準点及び一般測定点の COD、BOD 濃度変化( 年平均値 ) は以下のとおりです。



### ( 3 ) 騒音・振動

八幡東区内の主要道路のうち、 7 地点で自動車騒音測定が実施されています。

# 生活環境の保全に係る環境情報地図(八幡東区)



- 凡例**
- 大気測定地点**
- 一般環境大気測定局
  - 自動車排出ガス測定局
  - 降下ばいじん測定地点
  - 大気汚染移動測定地点
  - ★ 気象観測所
- 騒音測定地点**
- ▲ 騒音測定地点
  - ▲ 定点観測地点
- 公共用水域測定地点**
- 環境基準点(海域)
  - 環境基準点(河川)
  - 環境基準点(湖沼)
  - 一般測定点(海域)
  - 一般測定点(河川)
- 海域環境基準類型指定**
- COD等
  - 窒素、リン
- 河川環境基準類型指定**
- A
  - B
  - C
  - D
  - 指定なし



### - 3 地域の自然環境の状況

#### 法令による指定地区

##### ( 1 ) 自然公園

本区においては、北九州国定公園特別地域の一部が指定されています。

##### ( 2 ) 特別緑地保全地区

特別緑地保全地区の指定はありません。

##### ( 3 ) 鳥獣保護区

到津鳥獣保護区及び帆柱山鳥獣保護区が指定されています。

特別保護地区は帆柱山特別保護地区が指定されています。

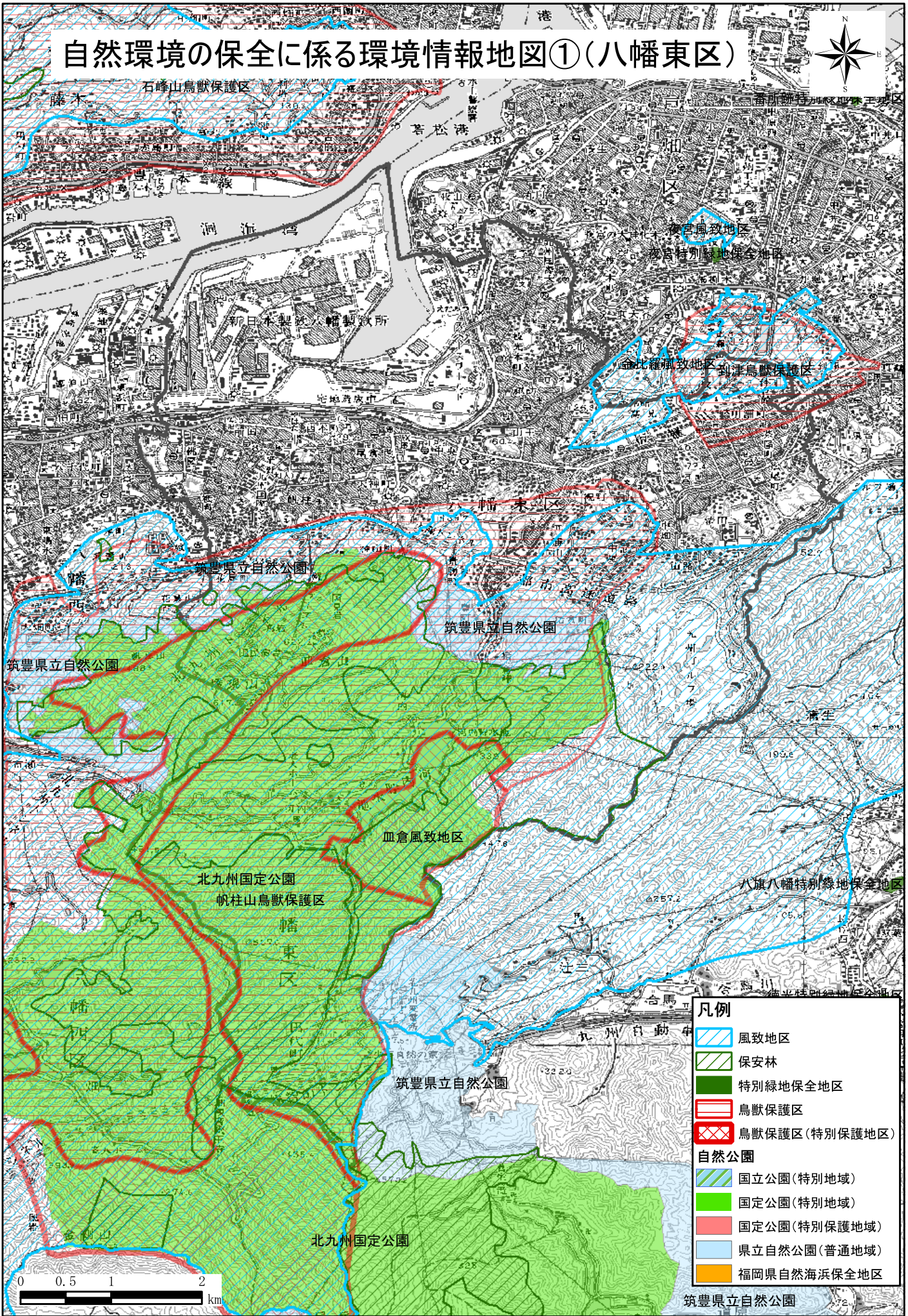
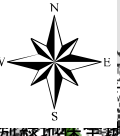
##### ( 4 ) 風致地区、特別緑地保全地区

足立山西部の金比羅、南部の皿倉の風致地区がそれぞれ指定されています。

##### ( 5 ) 保安林

皿倉山及び田代周辺区域一帯が保安林に指定されています。

# 自然環境の保全に係る環境情報地図①(八幡東区)



凡例	
	風致地区
	保安林
	特別緑地保全地区
	鳥獣保護区
	鳥獣保護区(特別保護地区)
自然公園	
	国立公園(特別地域)
	国立公園(特別地域)
	国立公園(特別保護地域)
	県立自然公園(普通地域)
	福岡県自然海浜保全地区



筑豊県立自然公園

## 特色ある地形・地質、動植物の生育・生息環境に関する情報

### ( 1 ) 特色ある地形・地質

本区にはありません。

### ( 2 ) 特異な水環境

本区にはありません。

### ( 3 ) 巨樹・巨木林

本区においては、権現山（スギ）が分布しています。

### ( 4 ) 現存干潟・藻場分布

本区において、藻場・干潟の分布はありません。

### ( 5 ) 特定植物群落

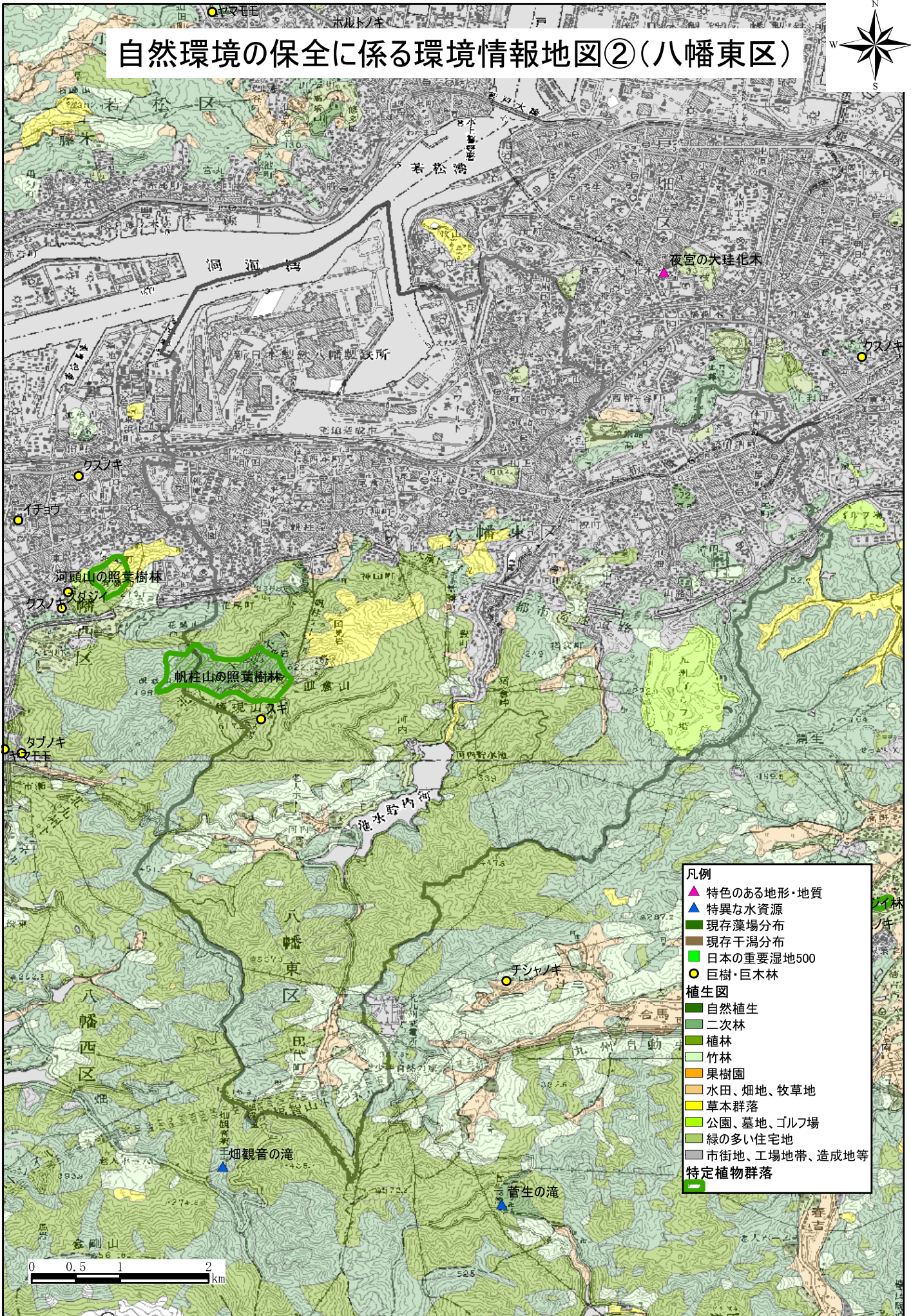
河頭山の照葉樹林、帆柱山の照葉樹林が分布しています。

### ( 6 ) 重要な動物・植物

「福岡県の希少野生生物（平成13年、福岡県）」には、本区に関連する希少な野生生物（植物群落を含む）が、57種記載されています。

重要な動物・植物保護の観点から、生息・生育位置情報は記載していませんが、北九州市環境局都市環境管理課（093-582-2238）において、本市内で過去に実施した自然環境調査の結果を取りまとめているので、開発事業の実施前に調査対象種の選定や保全対策の検討等に活用されたい場合は、お問い合わせください。

# 自然環境の保全に係る環境情報地図②(八幡東区)



- 凡例**
- ▲ 特色のある地形・地質
  - ▲ 特異な水資源
  - 現存藻場分布
  - 現存干潟分布
  - 日本の重要湿地500
  - 巨樹・巨木林
- 植生図**
- 自然植生
  - 二次林
  - 植林
  - 竹林
  - 果樹園
  - 水田、畑地、牧草地
  - 草本群落
  - 公園、墓地、ゴルフ場
  - 緑の多い住宅地
  - 市街地、工場地帯、造成地等
- 特定植物群落**
- 帆柱山の照葉樹林
  - 河頭山の鴨集樹林





- 4 地域の快適環境の状況

(1) 景観指定地区

国際通り都市景観整備地区、東田都市景観整備地区が指定されています。

(2) 人と自然とのふれあい活動の場

ア 自然景観資源・レクリエーション地

河内温泉あじさいの湯、帆柱ケーブル、河内貯水池、褶曲、帆柱自然植物園、奥田川沿いの田園風景などがあります。

イ 自然歩道等

九州自然歩道、板櫃川沿い散策道、権現山周回道などがあります。

ウ 野鳥観察ポイント

山野の鳥の観察ポイントとして、皿倉・河内エリアがあります。

エ 主な都市公園、森林公園

皿倉・帆柱環境林や主な都市公園として、高炉台公園、帆柱公園などがあります。

(4) 指定文化財(天然記念物、史跡、建造物)

ア 天然記念物

ありません。

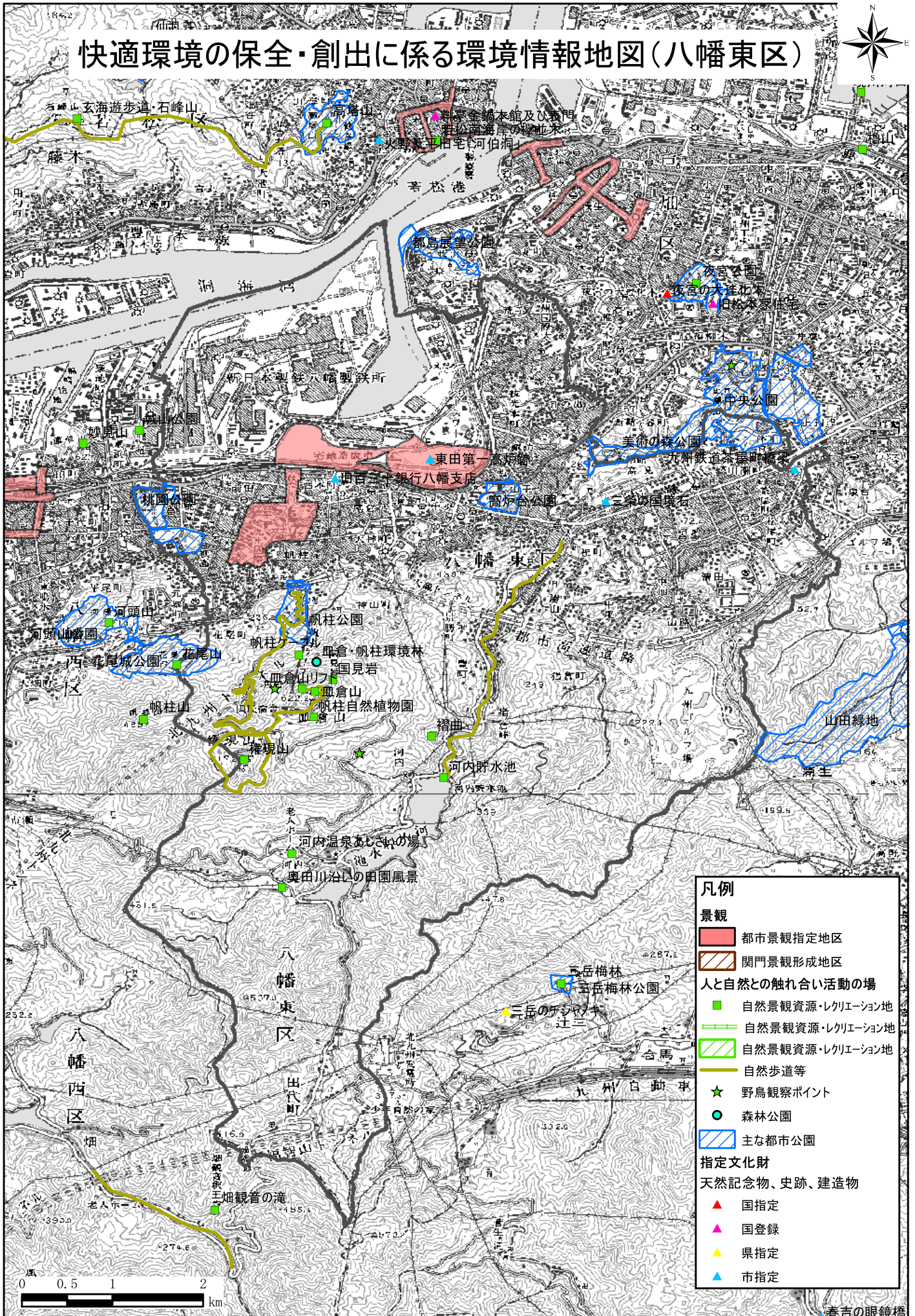
イ 史跡

「東田第一高炉跡」、「三条の国境石」、「九州鉄道茶屋町橋梁」が市指定史跡です。

ウ 建造物

「旧百三十銀行八幡支店」が市指定建造物です。

# 快適環境の保全・創出に係る環境情報地図(八幡東区)



凡例	
<b>景観</b>	
<span style="display:inline-block; width:15px; height:10px; background-color:red;"></span>	都市景観指定地区
<span style="display:inline-block; width:15px; height:10px; border:1px solid red; background: repeating-linear-gradient(45deg, transparent, transparent 2px, red 2px, red 4px);"></span>	関門景観形成地区
<b>人と自然との触れ合い活動の場</b>	
<span style="display:inline-block; width:10px; height:10px; background-color:lightgreen; border:1px solid green;"></span>	自然景観資源・レクリエーション地
<span style="display:inline-block; width:10px; height:10px; background-color:lightgreen; border:2px solid green;"></span>	自然景観資源・レクリエーション地
<span style="display:inline-block; width:10px; height:10px; background-color:lightgreen; border:3px solid green;"></span>	自然景観資源・レクリエーション地
<span style="display:inline-block; width:10px; height:10px; border-bottom:2px solid green;"></span>	自然歩道等
<span style="display:inline-block; width:10px; height:10px; border:1px dashed green;"></span>	野鳥観察ポイント
<span style="display:inline-block; width:10px; height:10px; border:1px solid green; border-radius:50%;"></span>	森林公園
<span style="display:inline-block; width:15px; height:10px; border:1px solid blue;"></span>	主な都市公園
<b>指定文化財</b>	
<b>天然記念物、史跡、建造物</b>	
<span style="display:inline-block; width:10px; height:10px; background-color:red; border:1px solid red;"></span>	国指定
<span style="display:inline-block; width:10px; height:10px; background-color:magenta; border:1px solid magenta;"></span>	国登録
<span style="display:inline-block; width:10px; height:10px; background-color:yellow; border:1px solid yellow;"></span>	県指定
<span style="display:inline-block; width:10px; height:10px; background-color:blue; border:1px solid blue;"></span>	市指定



春吉の眼鏡橋